


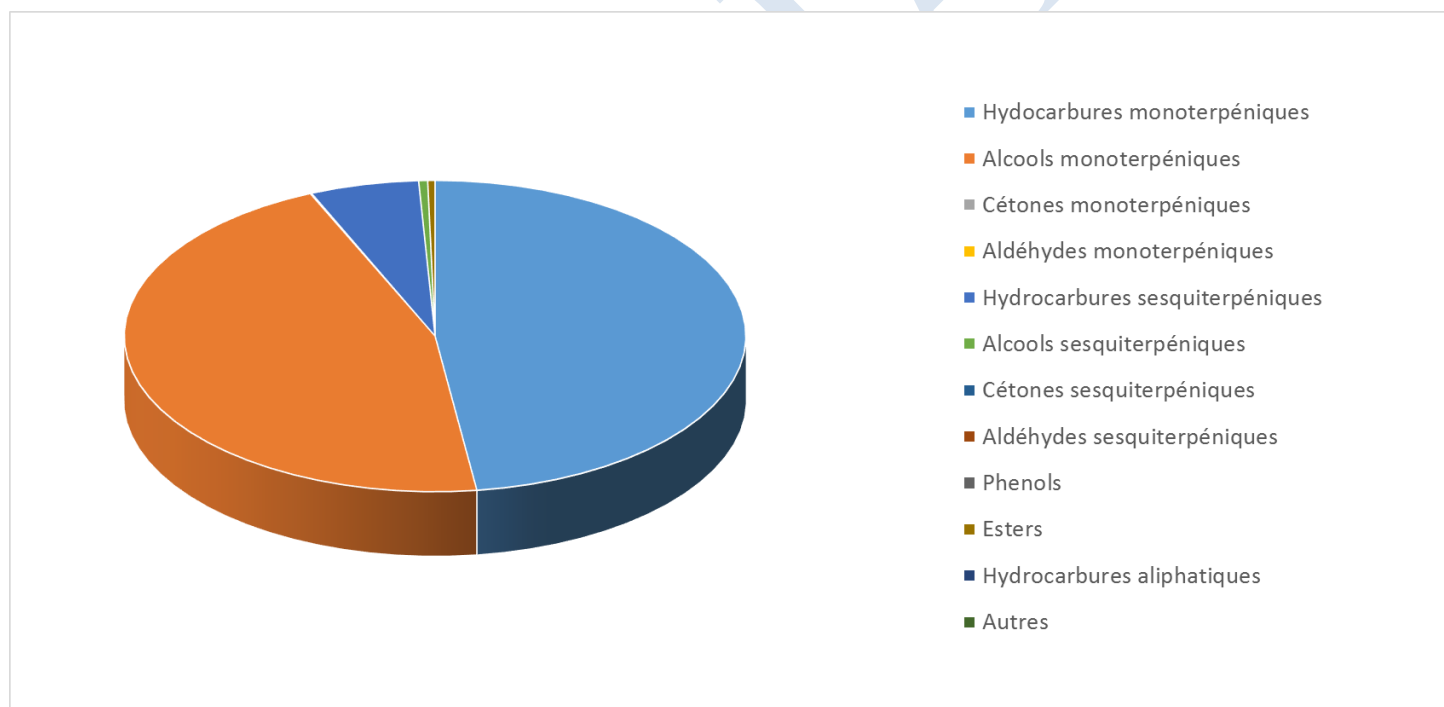
製品番号	: FLE046
ロットナンバー	: E141020ES
精油名	: スパイクラベンダー
学名	: Lavandula latifolia
オーガニック	: 100%
原産国	: スペイン
抽出部分	: 開花上部
抽出方法	: 水蒸気蒸留
栽培条件	: 栽培種
製造日	: 08/2020
品質保持期限	: 09/2025
密度(20°C)(g/cm ³)	: 0.8980
屈折率(20°C)	: 1.465
旋光度(20°C)	: -3.40°

成分	%
アルファピネン	1.410
カンフェン	0.280
ベータピネン	2.250
サビネン	0.350
ベータミルセン	0.380
アルファテルピネン	0.130
リモネン *	1.430
1,8-シネオール	27.250
CIS-ベータ-オシメン	0.250
ガンマ-テルピネン	0.560
トランス-ベータ-オシメン	0.070
テルピノレン	0.150
トランス-ツヤノール	0.180
カンファー	10.750
リナロール *	40.320
酢酸リナリル	0.510
酢酸ボルニル	0.090
酢酸ゲラニル	0.180
ACETATE DE TRANS-SABINYLE	0.090
ベータカリオフィレン	1.460
カリオフィレンオキシド	0.210
テルピネン-4-オール	0.340
デルタテルピネオール	0.330
アルファテルピネオール	0.960
(E)-ベータ-ファルネセン	0.500
ゾナレン	0.160
ボルネオール	0.840
ゲルマクレンド	0.830
アルファビサボレン	2.400
ゲラニオール *	0.050
PARA-CYMENTHENE-8-OL	0.080
T-カディノール	0.230
クマリン *	0.070
Total	95.09

-
- * アレルゲン成分
 - ** CMRとして分類される成分
-

 FLORIHANA	ENREGISTREMENT DES BULLETINS ANALYTIQUES : CHROMATOGRAPHIE ESSENTIAL OIL CHROMATOGRAPHY SHEET RECORDS	FORM-LAB005-B	Page 1 sur 2
JE INTERNATIONAL		Date d'entrée en vigueur / taking effect : 10/06/2011	

Date : 14/10/2020
 Référence produit / Product reference : FLE046
 Huile essentielle de / Essential oil of : Lavande Aspic / Lavender Spike
 Numéro de lot / Lot Number : E141020ES
 Densité à 20°C (g/cm³) / Density to 20°C (g/cm³) : 0.898
 Indice de réfraction / Refractive index : 1.465
 Pouvoir rotatoire à 20°C / Optical rotation to 20°C : -3.40°
 Mode de culture / Culture mode : Cultivé / Cultivated
 Pays / Country : Espagne / Spain
 Date de production / Production date : 08/2020
 D.L.U. / Shelf life : 09/2025
 Mode d'extraction / Extraction mode : Distillation à la vapeur / Steam distillation
 % Bio / % Organic : 100%
 Nom Latin / Latin Name : Lavandula latifolia
 Parties utilisées / Used Parts : Sommités Fleuries / Flowering Tops





Molécule	%
ALPHA-PINENE	1.410
CAMPHENE	0.280
BETA-PINENE	2.250
SABINENE	0.350
BETA-MYRCENE	0.380
ALPHA-TERPINENE	0.130
LIMONENE *	1.430
1,8-CINEOLE (EUCALYPTOL)	27.25
CIS-BETA-OCIMENE	0.25
GAMMA-TERPINENE	0.56
TRANS-BETA-OCIMENE	0.07
TERPINOLENE	0.15
TRANS-THUJANOL	0.18
CAMPHRE	10.750
LINALOL *	40.320
ACETATE DE LINALYLE	0.510
ACETATE DE BORNYLE	0.090
ACETATE DE GERANYLE	0.180
ACETATE DE TRANS-SABINYLE	0.090
BETA-CARYOPHYLLENE	1.460
OXYDE DE CARYOPHYLLENE	0.210
TERPINENE-4-OL	0.340
DELTA-TERPINEOL	0.330
ALPHA-TERPINEOL	0.960
(E)-BETA-FARNESENE	0.500
ZONARENE	0.160
BORNEOL	0.840
GERMACRENE D	0.830
ALPHA-BISABOLENE	2.400
GERANIOL *	0.050
PARA-CYMENE-8-OL	0.080
T-CADINOL	0.230
COUMARINE *	0.070
Total	95.090

* = Substance(s) allergène(s) / allergen(s)

** = Substance(s) classée(s) CMR / Substance(s) classified as CMR

