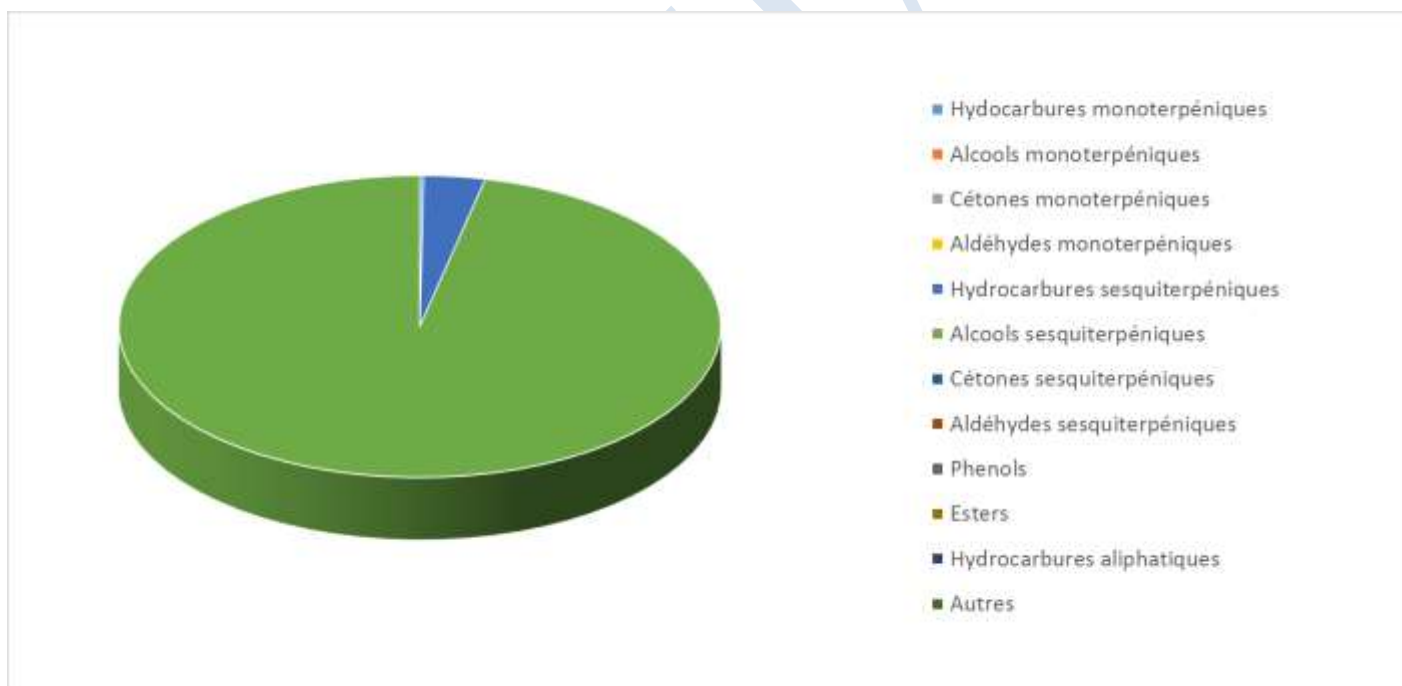


 FLORIHANA JE INTERNATIONAL	ENREGISTREMENT DES BULLETINS ANALYTIQUES : CHROMATOGRAPHIE ESSENTIAL OIL CHROMATOGRAPHY SHEET RECORDS	7-2-ENR-005 v3	Page 1 sur 2
		Date d'application : 01/01/2013	
		Date de révision : 15/04/2022	

Date : 11/05/2022
 Référence produit / Product reference : FLE001
 Huile essentielle de / Essential oil of : Bois de Santal / Sandalwood
 Numéro de lot / Lot Number : B100522NC
 Densité à 20°C (g/cm³) / Density to 20°C (g/cm³) : 0.9698
 Indice de réfraction / Refractive index : 1.50633
 Pouvoir rotatoire à 20°C / Optical rotation to 20°C : -18.59°
 Mode de culture / Culture mode : Cultivé / Cultivated
 Pays / Country : Nouvelle Calédonie / New Caledonia
 Date de production / Production date : 02/2022
 D.L.U. / Shelf life : 03/2027
 Mode d'extraction / Extraction mode : Distillation à la vapeur / Steam distillation
 % Bio / % Organic : 100%
 Nom Latin / Latin Name : Santalum Austrocaledonicum
 Parties utilisées / Used Parts : Bois / Wood



Molécule	%
SANTENE	0.094
SANTALONE	0.022
6-EKA-TRCYCLOSANTALAL	0.063
ACIDE ALPHA-TERESANTALIQUE	0.334
ALPHA-SANTALENE	0.883
EPI-BETA-SANTALENE	0.706
BETA-SANTALENE	0.682
CIS-ALPHA-SANTALOL	44.433
CIS-EPI-BETA-SANTALOL	3.510
CIS-BETA-SANTALOL	20.557
TRANS-BETA-SANTALOL	0.827
ALPHA-TRANS-BERGAMOTENE	0.122
TRANS-ALPHA-BERGAMOTOL	6.120
GAMMA-CURCUMENE	0.115
Ar-CURCUMENE	0.137
BETA-CURCUMENE	0.241
BETA-BISABOLENE	0.248
TRANS-NEROLIDOL	0.281
DENDROLASINE	0.101
FARNESOL*	1.992
CIS-NUCIFEROL	0.924
CIS-BETA-CURCUMENE-12-OL	3.018
CIS-LANCEOL	10.356
Total	95.766

* = Substance(s) allergène(s) / allergen(s)

** = Substance(s) classée(s) CMR / Substance(s) classified as CMR

