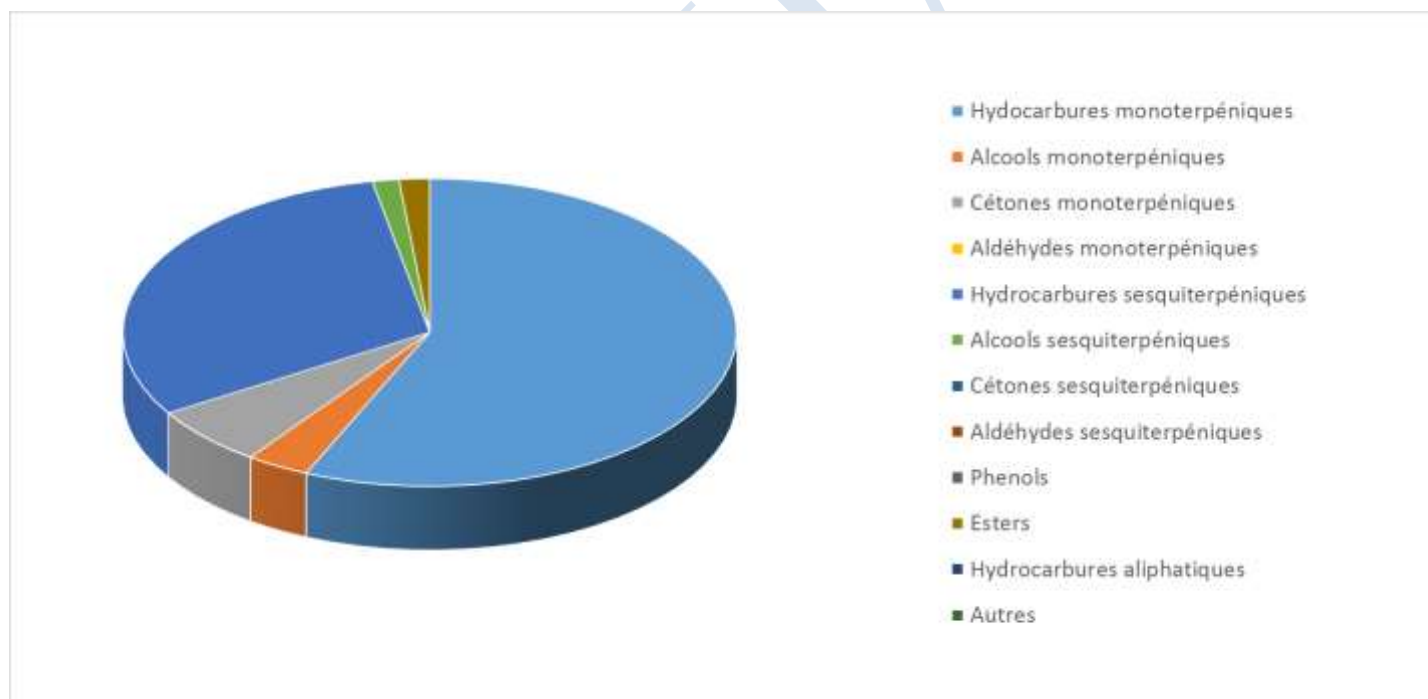


 FLORIHANA JE INTERNATIONAL	ENREGISTREMENT DES BULLETINS ANALYTIQUES : CHROMATOGRAPHIE ESSENTIAL OIL CHROMATOGRAPHY SHEET RECORDS	7-2-ENR-005 v3	Page 1 sur 2
		Date d'application : 01/01/2013	
		Date de révision : 15/04/2022	

Date : 19/08/2022
 Référence produit / Product reference : FLE002
 Huile essentielle de / Essential oil of : Achillée Millefeuille / Yarrow
 Numéro de lot / Lot Number : AT080822GR
 Densité à 20°C (g/cm³) / Density to 20°C (g/cm³) : 0.89
 Indice de réfraction / Refractive index : 1.492
 Pouvoir rotatoire à 20°C / Optical rotation to 20°C : NA/ND
 Mode de culture / Culture mode : Sauvage / Wild
 Pays / Country : Grèce / Greece
 Date de production / Production date : 07/2022
 D.L.U. / Shelf life : 08/2027
 Mode d'extraction / Extraction mode : Distillation à la vapeur / Steam distillation
 % Bio / % Organic : 100%
 Nom Latin / Latin Name : Achillea Millefolium
 Parties utilisées / Used Parts : Sommités Fleuries / Flowering Tops



Molécule	%
ALPHA-PINENE	4.180
BETA-PINENE	15.700
SABINENE	19.050
BETA-MYRCENE	0.660
ALPHA-PHELLANDRENE	0.070
ALPHA-TERPINENE	0.930
GAMMA-TERPINENE	1.450
TERPINENE-4-OL	2.790
LIMONENE *	1.980
1,8-CINEOLE (EUCALYPTOL)	3.550
TRANS-BETA-OCIMENE	0.500
ARTEMISIA CETONE	6.200
CAMPHRE	7.860
BETA-BOURBONENE	0.500
ACETATE DE BORNYLE	0.550
ACETATE DE LAVANDULYLE	1.040
BETA-CARYOPHYLLENE	8.880
ALPHA-CARYOPHYLLENE	1.440
ALPHA-TERPINEOL	0.500
GERMACRENE D	10.640
ALPHA-ZINGIBERENE	1.02
OXYDE DE CARYOPHYLLENE	1.12
TRANS-NEROLIDOL	0.26
CHAMAZULENE	7.96
Total	98.83

* = Substance(s) allergène(s) / allergen(s)

** = Substance(s) classée(s) CMR / Substance(s) classified as CMR

