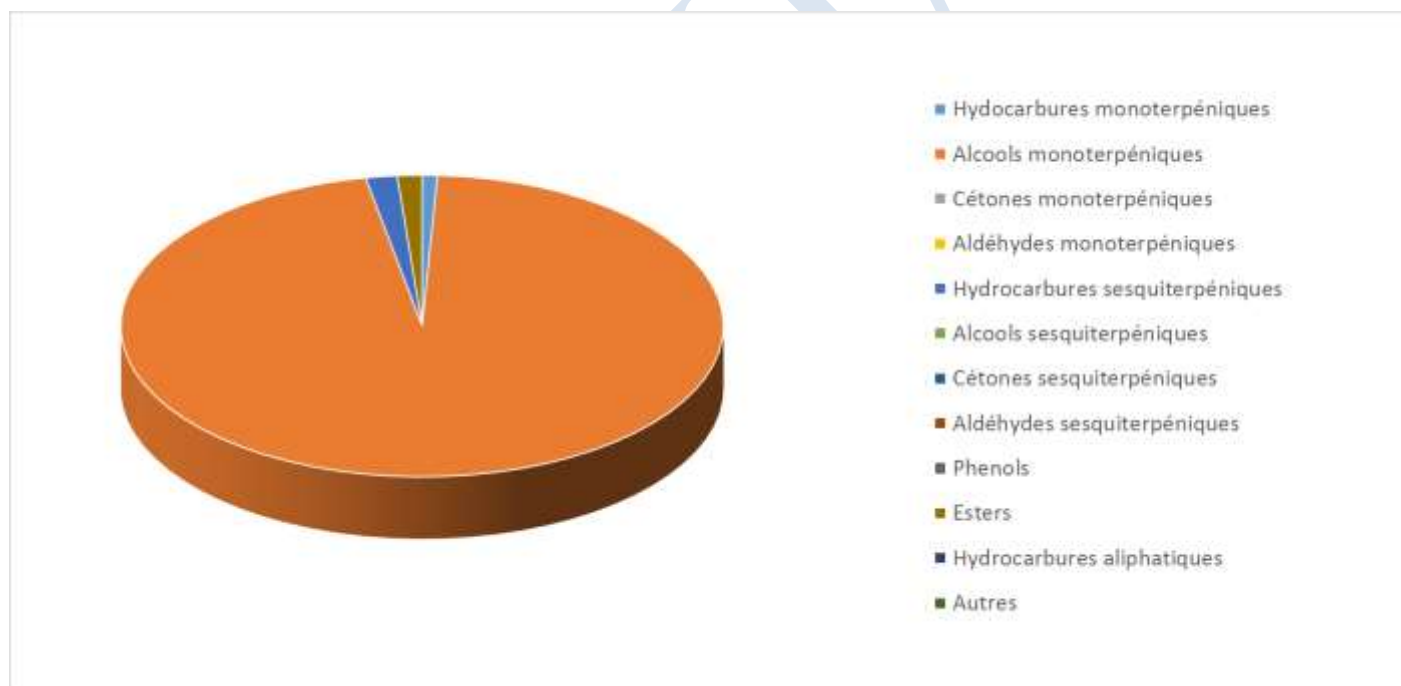

 FLORIHANA	ENREGISTREMENT DES BULLETINS ANALYTIQUES : CHROMATOGRAPHIE ESSENTIAL OIL CHROMATOGRAPHY SHEET RECORDS	FORM-LAB005-B	Page 1 sur 2
JE INTERNATIONAL		Date d'entrée en vigueur / taking effect : 10/06/2011	

Date : 20/01/2023
 Référence produit / Product reference : FLE011
 Huile essentielle de / Essential oil of : Bois de rose / RoseWood
 Numéro de lot / Lot Number : N190123BR
 Densité à 20°C (g/cm³) / Density to 20°C (g/cm³) : 0.8798
 Indice de réfraction / Refractive index : 1.46438
 Pouvoir rotatoire à 20°C / Optical rotation to 20°C : 0.28°
 Mode de culture / Culture mode : Cultivé / Cultivated
 Pays / Country : Bresil/Brasil
 Date de production / Production date : 01/2022
 D.L.U. / Shelf life : 02/2027
 Mode d'extraction / Extraction mode : Distillation à la vapeur / Steam distillation
 % Bio / % Organic : 100%
 Nom Latin / Latin Name : Aniba Rosaeodora
 Parties utilisées / Used Parts : Feuille – Branche / Leaf - Branch



 FLORIHANA	ENREGISTREMENT DES BULLETINS ANALYTIQUES : CHROMATOGRAPHIE ESSENTIAL OIL CHROMATOGRAPHY SHEET RECORDS	FORM-LAB005-B	Page 2 sur 2
JE INTERNATIONAL	Date d'entrée en vigueur / taking effect : 10/06/2011		

Molécule	%
ALPHA-PINENE	0.350
1,8-CINEOLE (EUCALYPTOL)	0.400
CIS-OXYDE DE LINALOL	1.230
TRANS-OXYDE DE LINALOL	1.140
LINALOL *	85.160
ALPHA-COPAENE	0.640
ALPHA-TERPINEOL	0.680
BETA-SELINENE	0.910
GERANIOL *	0.440
BENZOATE DE BENZYLE *	1.220
Total	92.170

* = Substance(s) allergène(s) / allergen(s)

** = Substance(s) classée(s) CMR / Substance(s) classified as CMR

