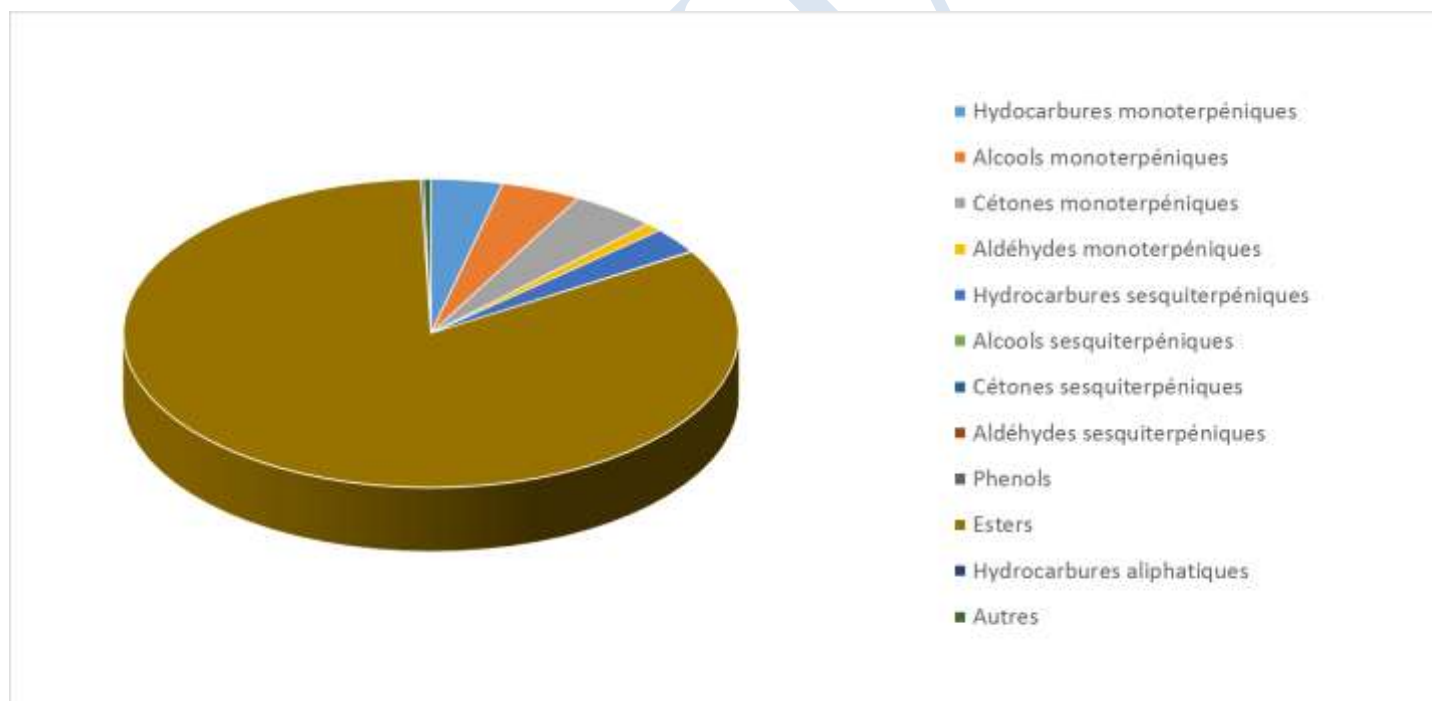


 <b>FLORIHANA</b> JE INTERNATIONAL	<b>ENREGISTREMENT DES BULLETINS          ANALYTIQUES : CHROMATOGRAPHIE          ESSENTIAL OIL CHROMATOGRAPHY          SHEET RECORDS</b>	7-2-ENR-005 v3	Page 1 sur 4
		Date d'application : 01/01/2013	
		Date de révision : 15/04/2022	

Date : 10/11/2022  
 Référence produit / Product reference : FLE014  
 Huile essentielle de / Essential oil of : Camomille Romaine / Roman Chamomile  
 Numéro de lot / Lot Number : AZ091122F  
 Densité à 20°C (g/cm<sup>3</sup>) / Density to 20°C (g/cm<sup>3</sup>) : 0.906  
 Indice de réfraction / Refractive index : 1.4413  
 Pouvoir rotatoire à 20°C / Optical rotation to 20°C : -2.15°  
 Mode de culture / Culture mode : Cultivé / Cultivated  
 Pays / Country : France  
 Date de production / Production date : 08/2022  
 D.L.U. / Shelf life : 09/2027  
 Mode d'extraction / Extraction mode : Distillation à la vapeur / Steam distillation  
 % Bio / % Organic : 100%  
 Nom Latin / Latin Name : Chamaemelum nobile  
 Parties utilisées / Used Parts : Plante fleurie / Flowering plant



<b>Molécule</b>	<b>%</b>
2-BUTENAL	0.010
2-METHYL-BUTANAL	0.080
ISOVALERALDEHYDE	0.060
VALERATE D'AMYLE	0.080
2-ETHYL FURANE	0.020
TRICYCLENE	0.010
ACETATE D'ISOBUTYLE	0.040
ISOBUTYRATE D'ISOBUTYLE	4.600
ISOBUTYRATE DE BUTYLE	0.020
METHACRYLATE D'ISOBUTYLE	1.200
2-METHYLBUTYRATE D'ISOBUTYLE	0.770
ISOVALERATE D'ISOBUTYLE	0.170
ISOBUTYRATE D'ISOAMYLE	0.330
ISOBUTYRATE DE 2-METHYLBUTYLE	2.840
ANGELATE D'ISOBUTYLE	31.450
ALPHA-PINENE	2.600
BETA-PINENE	0.230
ISOBUTYRATE DE PROPYLE	0.090
2-METHYL-BUTYRATE DE PROPYLE	0.050
ANGELATE D'ISOPROPYLE	1.410
CAMPHENE	0.440
ISOBUTANOL	0.040
HEXANAL	0.040
ACETATE DE 2-METHYLBUTYLE	0.190
ANGELATE DE METHYLE	0.030
ANGELATE D'ETHYLE	0.020
SABINENE	0.050
PINADIENE	0.030
BETA-MYRCENE	0.010
ANHYDRIDE ISOBUTYRIQUE	0.310
PROPIONATE D'ISOAMYLE	0.040
<b>LIMONENE *</b>	0.050
2-METHYL-BUTANOL	0.040
1,8-CINEOLE (EUCALYPTOL)	0.100
1,3,8-PARA-MENTHATRIENE	0.010
2-HEXENAL	0.020



METHACRYLATE DE BUTYLE	0.030
METHACRYLATE DE 2-METHYLBUTYLE	0.750
2-PENTYL FURANE	0.030
ACETATE DE PRENYLE	0.310
PARA-CYMENE	0.020
ISOVALERATE D'ISOAMYLE	0.090
2-METHYLBUTYRATE DE 2-METHYLBUTYLE	0.420
METHYLPROPIONATE D'HEXYLE	0.050
ANGELATE D'HEXYLE	0.100
ISOVALERATE D'ISOPRENYLE	0.210
6-METHYL-5-HEPTENE-2-ONE	0.020
ANGELATE DE BUTYLE	0.750
TIGLATE D'ISOBUTYLE	0.040
TIGLATE DE BUTYLE	0.430
ANGELATE DE METHALLYLE	7.250
ANGELATE D'ISOAMYLE	4.530
ANGELATE DE 2-METHYLBUTYLE	16.280
ANGELATE DE METHYLAMYLE	0.360
SILPHIPERFOL-7-ENE	0.030
ARTEMISIA CETONE	0.540
METHACRYLATE DE METHYLAMYLE	0.110
ISOLEDENE	0.020
ALPHA-COPAENE	0.050
METHACRYLATE DE METHYLPENTYLE	1.730
ISOPINOCAMPHONE	0.110
PINOCARVONE	3.580
NOPINONE	0.070
<b>LINALOL *</b>	0.020
HYDRATE DE CAMPHENE	0.180
TERPINENE-4-OL	0.030
MYRTENAL	0.850
ACETATE DE TRANS-PINOCARVYLE	0.030
TRANS-PINOCARVEOL	3.290
ALPHA-CARYOPHYLLENE	0.060
CIS-MUUROLA-3,5-DIENE	0.010
TRANS-BETA-FARNESENE	0.020
TRANS-VERBENOL	0.090



GAMMA-CURCUMENE	0.090
ALPHA-CURCUMENE	0.040
BORNEOL	0.180
GERMACRENE D	1.340
BETA-SELINENE	0.070
ACETATE DE BENZYLE	0.050
BICYCLOGERMACRENE	0.100
ACETATE DE NERYLE	0.010
TRANS-TRANS-ALPHA-FARNESENE	0.310
DELTA-CADINENE	0.110
CUMINAL	0.020
MYRTENOL	0.320
SESQUITERPENE	0.250
SESQUITERPENOL	0.020
(E)-GERANYLACETONE	0.040
ANGELATE DE 2-HYDROXY-2-METHYLBUT-3-ENYLE	0.820
3-HYDROXY-2-METHYLENEBUTYRATE D'ISOPENTYLE	0.360
BETA-IONONE	0.020
ACETATE D'ISOPHYTYLE	0.040
OXYDE DE CARYOPHYLLENE	0.030
TRIMETHYL PENTADECANONE	0.110
T-CADINOL	0.010
7-EPI-BETA-EUDESMOL	0.180
ALPHA-MUUROLOL	0.010
CHAMAZULENE	0.020
PHYTOL	0.090
ACIDE PALMITIQUE	0.110
<b>Total</b>	<b>94.720</b>

\* = Substance(s) allergène(s) / allergen(s)

\*\* = Substance(s) classée(s) CMR / Substance(s) classified as CMR

