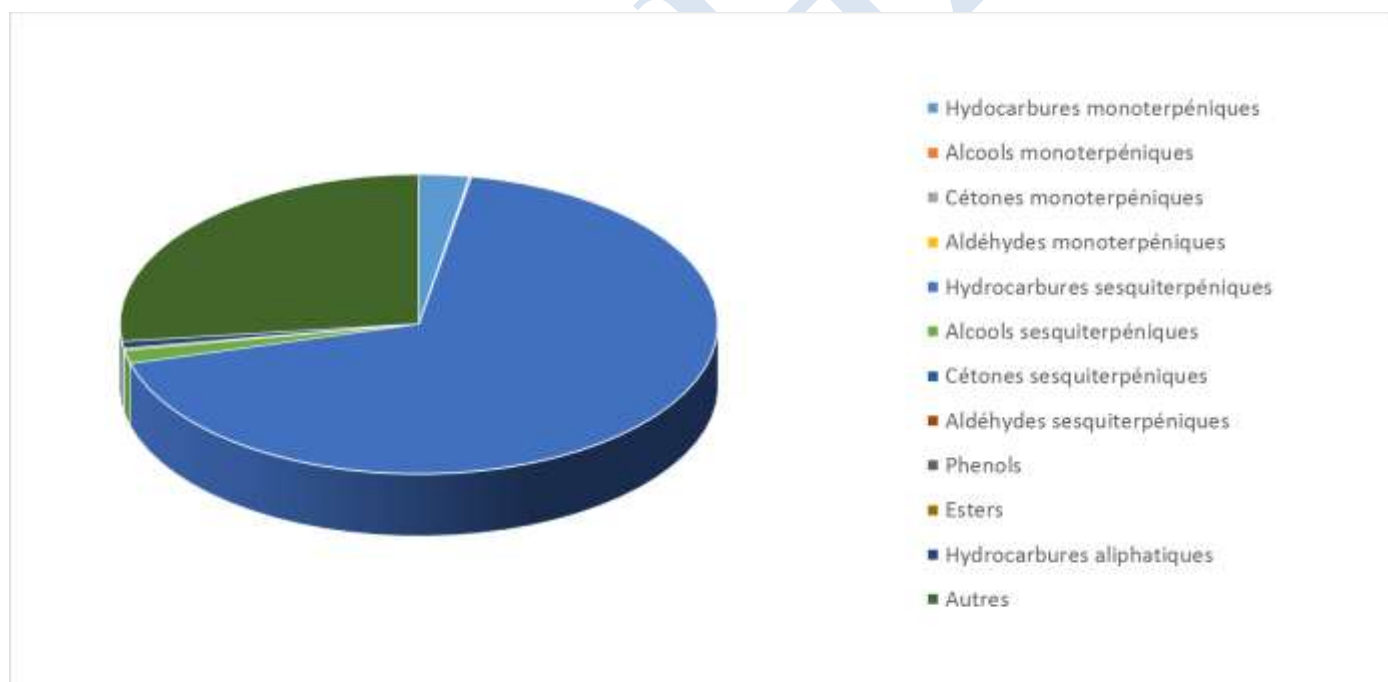


 FLORIHANA JE INTERNATIONAL	ENREGISTREMENT DES BULLETINS ANALYTIQUES : CHROMATOGRAPHIE ESSENTIAL OIL CHROMATOGRAPHY SHEET RECORDS	7-2-ENR-005 v3	Page 1 sur 3
		Date d'application : 01/01/2013	
		Date de révision : 15/04/2022	

Date : 10/10/2023
 Référence produit / Product reference : FLE015
 Huile essentielle de / Essential oil of : Camomille Matricaire / German chamomile
 Numéro de lot / Lot Number : AZ091023F
 Densité à 20°C (g/cm³) / Density to 20°C (g/cm³) : 0.894
 Indice de réfraction / Refractive index : 1.50368
 Pouvoir rotatoire à 20°C / Optical rotation to 20°C : ND
 Mode de culture / Culture mode : Cultivé / Cultivated
 Pays / Country : France
 Date de production / Production date : 06/2023
 D.L.U. / Shelf life : 07/2028
 Mode d'extraction / Extraction mode : Distillation à la vapeur / Steam distillation
 % Bio / % Organic : 100%
 Nom Latin / Latin Name : Matricaria recutita
 Parties utilisées / Used Parts : Fleurs / Flowers



Molécule	%
2-METHYL-BUTANOATE D'ETHYLE	0.027
2-METHYL-BUTANOATE DE PROPYLE	0.018
2-METHYL-BUTANOATE D'HEXYLE	0.067
ALPHA-PINENE	0.023
SABINENE	0.160
BETA-MYRCENE	0.027
2-PENTYL FURANE	0.047
DECANE	0.026
OCTANAL	0.051
PARA-CYMENE	0.089
LIMONENE *	0.018
1,8-CINEOLE (EUCALYPTOL)	0.049
CIS-BETA-OCIMENE	0.272
TRANS-BETA-OCIMENE	1.941
ARTEMISIA ALCOOL	0.047
ACETATE D'ARTEMISYLE	0.034
TERPINOLENE	0.048
NONANAL	0.095
TRIDECANE	0.032
BICYCLOELEMENE	1.288
BETA-ELEMENE	0.140
ALPHA-COPAENE	0.118
BETA-COPAENE	0.114
MODHEPH-2-ENE	0.164
ISOCOMENE	0.524
BETA-ISOCOMENE	0.076
BETA-YLANGENE	0.164
BETA-CARYOPHYLLENE	0.341
ALPHA-CARYOPHYLLENE	0.101
AROMADENDRENE	0.072
ALLO-AROMADENDRENE	0.269
TRANS-BETA-FARNESENE	46.007
SESQUICINEOLS	0.084
GERMACRENE D	6.066
VIRIDIFLORENE	0.525
BICYCLOGERMACRENE	9.697



BETA-BISABOLENE	0.272
OXYDE A DE ALPHA BISABOLONE	5.259
OXYDE B DE ALPHA BISABOLOL	4.891
OXYDE A DE ALPHA BISABOLOL	4.616
GAMMA-CADINENE	0.065
DELTA-CADINENE	0.220
BETA-SESQUIPELLANDRENE	0.036
SESQUIROSEFURANE Mw=218	0.075
TRANS-NEROLIDOL	0.203
DENDROLASINE	0.085
SPATHULENOL	1.037
EPI-ALPHA-CADINOL	0.109
PENTADECANAL	0.209
CHAMAZULENE	2.439
6,10,14-TRIMETHYL-2-PENTADECANONE	0.179
CIS-SPIROETHER	0.364
TRANS-SPIROETHER	5.271
TRANS-TIBETIN-SPIRO-ETHER	0.213
CIS-TIBETIN-SPIRO-ETHER	0.039
ACIDE PALMITIQUE	0.253
HEXADECANOATE DE METHYLE	0.031
LINOLEATE DE METHYLE	0.018
LINOLENATE DE METHYLE	0.025
TRICOSANE	0.054
TETRACOSANE	0.011
PENTACOSANE	0.108
HEPTACOSANE	0.023
SQUALENE	0.025
Total	94.951

* = Substance(s) allergène(s) / allergen(s)

** = Substance(s) classée(s) CMR / Substance(s) classified as CMR

