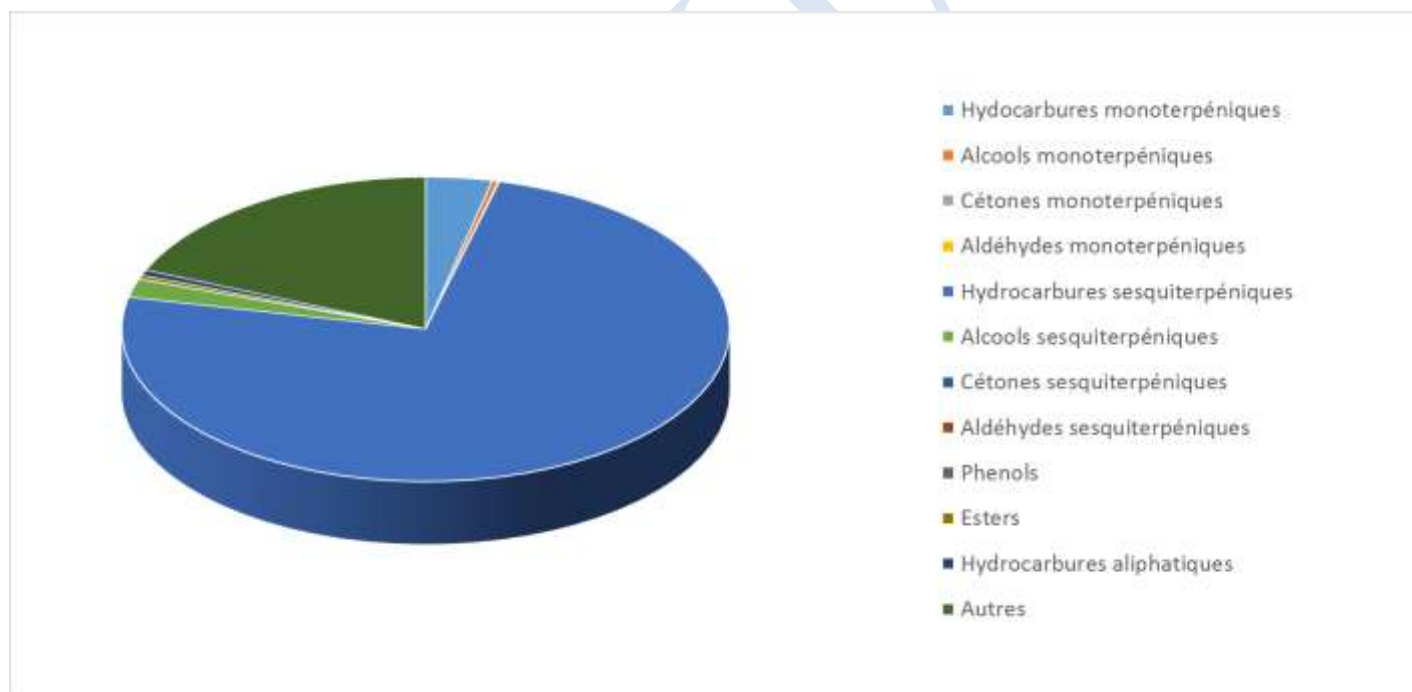


 FLORIHANA JE INTERNATIONAL	ENREGISTREMENT DES BULLETINS ANALYTIQUES : CHROMATOGRAPHIE ESSENTIAL OIL CHROMATOGRAPHY SHEET RECORDS	7-2-ENR-005 v3	Page 1 sur 3
		Date d'application : 01/01/2013	
		Date de révision : 15/04/2022	

Date : 09/11/2022
 Référence produit / Product reference : FLE015
 Huile essentielle de / Essential oil of : Camomille Matricaire / German chamomile
 Numéro de lot / Lot Number : B081122F
 Densité à 20°C (g/cm³) / Density to 20°C (g/cm³) : 0.8971
 Indice de réfraction / Refractive index : 1.50412
 Pouvoir rotatoire à 20°C / Optical rotation to 20°C : ND
 Mode de culture / Culture mode : Cultivé / Cultivated
 Pays / Country : France
 Date de production / Production date : 08/2022
 D.L.U. / Shelf life : 09/2027
 Mode d'extraction / Extraction mode : Distillation à la vapeur / Steam distillation
 % Bio / % Organic : 100%
 Nom Latin / Latin Name : Matricaria recutita
 Parties utilisées / Used Parts : Fleurs / Flowers





Molécule	%
2-METHYLBUTANOATE DE 2-METHYLBUTYLE	0.131
2-METHYLBUTANOATE DE PROPYLE	0.056
ALPHA-PINENE	0.052
CAMPHENE	0.015
SABINENE	0.229
2-PENTYL FURANE	0.169
YOMOGI ALCOOL	0.051
OCTANAL	0.081
PARA-CYMENE	0.097
LIMONENE *	0.024
1,8-CINEOLE (EUCALYPTOL)	0.078
CIS-BETA-OCIMENE	0.348
TRANS-BETA-OCIMENE	2.290
ARTEMISIA ALCOOL	0.110
ACETATE D'ARTEMISYLE	0.083
TERPINOLENE	0.021
LINALOL *	0.045
NONANAL	0.155
ALPHA-THUJONE	0.044
BORNEOL	0.017
DECANAL	0.024
ACIDE NONANOIQUE	0.067
ACETATE DE LAVANDULYLE	0.019
TRIDECANE	0.072
2,4-DECADIENAL	0.046
BICYCLOELEMENE	0.098
DELTA-ELEMENE	1.206
ACETATE D'ALPHA-TERPINYLE	0.021
EUGENOL *	0.029
ACIDE DECANOIQUE	0.034
ALPHA-COPAENE	0.094
MODHEPH-2-ENE	0.221
BETA-ELEMENE	0.228
ISOCOMENE	0.621
BETA-ISOCOMENE	0.087
BETA-YLANGENE	0.16



BETA-CARYOPHYLLENE	0.514
BETA-COPAENE	0.115
AROMADENDRENE	0.078
TRANS-BETA-FARNESENE	38.362
ALPHA-CARYOPHYLLENE	0.147
ALLO-AROMADENDRENE	0.214
Ar-CURCUMENE	0.024
GERMACRENE D	6.917
GAMMA-MUUROLENE	0.017
VIRIDIFLORENE	0.448
BICYCLOGERMACRENE	7.026
TRANS-TRANS-ALPHA-FARNESENE	6.89
BETA-BISABOLENE	0.250
GAMMA-CADINENE	0.068
DELTA-CADINENE	0.250
TRANS-NEROLIDOL	0.373
DENDROLASINE	0.033
SPATHULENOL	0.940
OXYDE DE CARYOPHYLLENE	0.455
OXYDE B DE ALPHA BISABOLOL	6.044
OXYDE A DE ALPHA BISABOLOL	5.496
PENTADECANAL	0.122
CHAMAZULENE	4.317
OXYDE A DE ALPHA BISABOLOL	5.092
OCTADECANE	0.045
6,10,14-TRIMETHYL-2-PENTADECANONE	0.122
TRANS-SPIROETHER	3.692
CIS-SPIROETHER	0.339
HEXADECANOATE DE METHYLE	0.06
ACIDE LINOLEIQUE	0.036
SQUALENE	0.09
OXYDE DE 2,3-SQUALENE	0.031
Total	95.73

* = Substance(s) allergène(s) / allergen(s)
 ** = Substance(s) classée(s) CMR / Substance(s) classified as CMR

