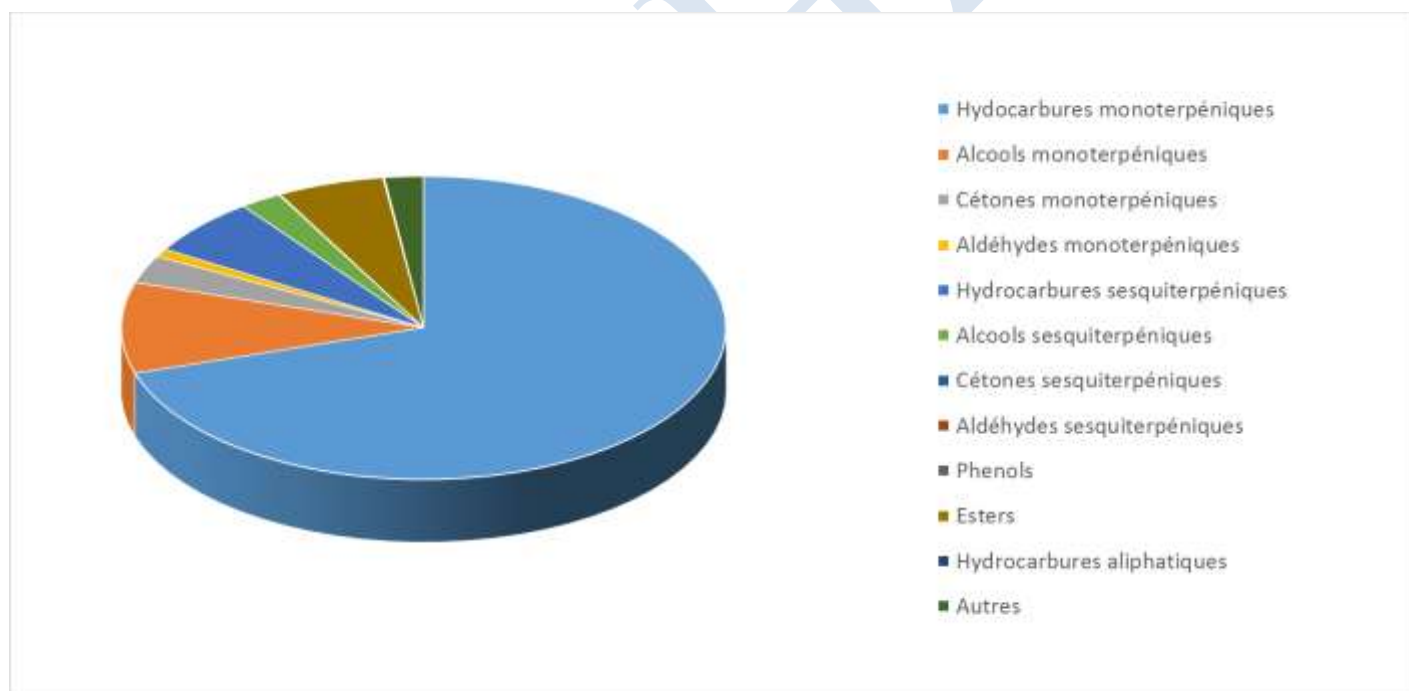


 <b>FLORIHANA</b> JE INTERNATIONAL	<b>ENREGISTREMENT DES BULLETINS          ANALYTIQUES : CHROMATOGRAPHIE          ESSENTIAL OIL CHROMATOGRAPHY          SHEET RECORDS</b>	7-2-ENR-005 v3	Page 1 sur 3
		Date d'application : 01/01/2013	
		Date de révision : 15/04/2022	

Date : 09/11/2022  
 Référence produit / Product reference : FLE023  
 Huile essentielle de / Essential oil of : Ciste / Labdanum  
 Numéro de lot / Lot Number : L081122ES  
 Densité à 20°C (g/cm<sup>3</sup>) / Density to 20°C (g/cm<sup>3</sup>) : 0.91  
 Indice de réfraction / Refractive index : 1.48  
 Pouvoir rotatoire à 20°C / Optical rotation to 20°C : -9.6°  
 Mode de culture / Culture mode : Sauvage / Wild  
 Pays / Country : Espagne / Spain  
 Date de production / Production date : 09/2022  
 D.L.U. / Shelf life : 10/2027  
 Mode d'extraction / Extraction mode : Distillation à la vapeur / Steam distillation  
 % Bio / % Organic : 100%  
 Nom Latin / Latin Name : *Cistus ladaniferus*  
 Parties utilisées / Used Parts : Branche - Branch



Molécule	%
1,2,4,4-TETRAMETHYLCYCLOPENTENE	0.050
TRICYCLENE	0.910
ALPHA-PINENE	38.860
BETA-PINENE	0.430
PINADIENE	0.080
BETA-MYRCENE	0.050
ALPHA-PHELLANDRENE	0.230
BETA-PHELLANDRENE	0.280
ALPHA-THUJENE	0.030
CAMPHENE	4.920
VERBENONE	0.250
<b>LIMONENE *</b>	1.710
1,8-CINEOLE (EUCALYPTOL)	0.320
ALPHA-TERPINENE	0.650
GAMMA-TERPINENE	0.730
STYRENE	0.100
ALPHA-PARA-DIMETHYLSTYRENE	1.530
PARA-CYMENE	2.950
2,2,6-TRIMETHYL CYCLOHEXANONE	2.330
ALPHA-CAMPHOLENAL	0.040
ISOPINOCAMPHONE	1.310
PINOCARVONE	0.560
ACETATE DE BORNYLE	4.220
TERPINENE-4-OL	1.410
TERPINOLENE	0.370
TRANS-PINOCARVEOL	4.790
LEDENE	2.560
BORNEOL	0.670
DELTA-CADINENE	0.700
GAMMA-CADINENE	0.060
CADINA-1,4-DIENE	0.090
CIS-OXYDE DE ROSE	0.050
BETA-THUJONE	0.040
ALPHA-COPAENE	0.110
BETA-COPAENE	0.060
CAMPHRE	0.050



 <b>FLORIHANA</b> JE INTERNATIONAL	<b>ENREGISTREMENT DES BULLETINS          ANALYTIQUES : CHROMATOGRAPHIE          ESSENTIAL OIL CHROMATOGRAPHY          SHEET RECORDS</b>	7-2-ENR-005 v3	Page 3 sur 3
		Date d'application : 01/01/2013	
		Date de révision : 15/04/2022	

<b>LINALOL *</b>	0.170
BETA-CARYOPHYLLENE	0.040
MYRTENAL	0.600
CARVONE	0.030
<b>GERANIOL *</b>	0.040
LEDOL	0.090
VIRIDIFLOROL	1.630
DEHYDROVIRIDIFLOROL	0.060
<b>EUGENOL *</b>	0.050
<b>Total</b>	<b>76.210</b>

\* = Substance(s) allergène(s) / allergen(s)

\*\* = Substance(s) classée(s) CMR / Substance(s) classified as CMR

