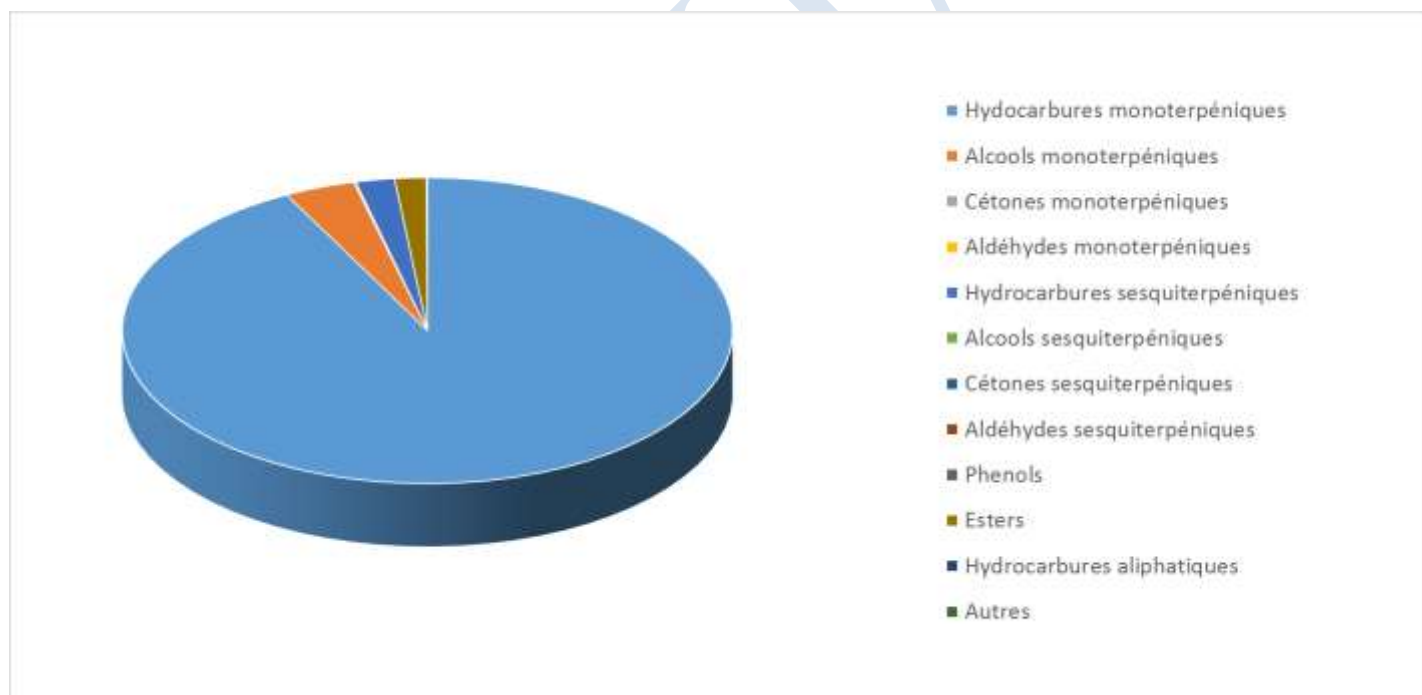


 FLORIHANA JE INTERNATIONAL	ENREGISTREMENT DES BULLETINS ANALYTIQUES : CHROMATOGRAPHIE ESSENTIAL OIL CHROMATOGRAPHY SHEET RECORDS	7-2-ENR-005 v3	Page 1 sur 3
		Date d'application : 01/01/2013	
		Date de révision : 15/04/2022	

Date : 07/02/2023
 Référence produit / Product reference : FLE029
 Huile essentielle de / Essential oil of : Pin Douglas / Douglas Fir
 Numéro de lot / Lot Number : AZ070223F
 Densité à 20°C (g/cm³) / Density to 20°C (g/cm³) : 0.8665
 Indice de réfraction / Refractive index : 1.47505
 Pouvoir rotatoire à 20°C / Optical rotation to 20°C : -24.44°
 Mode de culture / Culture mode : Sauvage / Wild
 Pays / Country : France
 Date de production / Production date : 12/2022
 D.L.U. / Shelf life : 01/2028
 Mode d'extraction / Extraction mode : Distillation à la vapeur / Steam distillation
 % Bio / % Organic : 100%
 Nom Latin / Latin Name : Pseudotsuga menziesii
 Parties utilisées / Used Parts : aiguilles/needles





Molécule	%
SANTENE	0.032
TRICYCLENE	0.145
ALPHA-PINENE	16.896
BETA-PINENE	26.354
ALPHA-THUJENE	1.169
FENCHENE	0.018
CAMPHENE	1.217
THUJA-2,4(10)-DIENE	0.034
SABINENE	12.350
BETA-MYRCENE	2.126
ALPHA-PHELLANDRENE	0.298
BETA-PHELLANDRENE	1.503
DELTA-3-CARENE	9.756
1,4-CINEOLE	0.028
1,8-CINEOLE (EUCALYPTOL)	0.030
ALPHA-TERPINENE	1.572
GAMMA-TERPINENE	2.855
TERPINOLENE	10.743
TERPINENE-4-OL	2.971
ALPHA-TERPINEOL	0.286
ORTHO-CYMENE	0.021
PARA-CYMENE	0.917
PARA-CYMENENE	0.171
PARA-CYMENE-8-OL	0.066
LIMONENE *	2.736
TRANS-BETA-OCIMENE	0.386
CIS-BETA-OCIMENE	0.092
CIS-HYDRATE DE SABINENE	0.027
LINALOL *	0.082
ALPHA-CAMPHOLENAL	0.019
BORNEOL	0.048
MYRTENAL	0.081
CITRONELLOL	0.224
ACETATE DE CITRONELLYLE	0.865
THYMOL METHYL ETHER	0.055
ACETATE DE BORNYLE	0.519



ACETATE DE GERANYLE	0.263
DELTA-ELEMENE	0.076
BETA-ELEMENE	0.094
SIBIRENE	0.082
LONGIFOLENE	0.161
BETA-CARYOPHYLLENE	0.161
ALPHA-CARYOPHYLLENE	0.276
ALPHA-TRANS-BERGAMOTENE	0.067
GERMACRENE D	0.439
ALPHA-MUUROLENE	0.111
GAMMA-CADINENE	0.058
DELTA-CADINENE	0.213
7-EPI-ALPHA-SELINENE	0.029
TRANS-ALPHA-BISABOLENE	0.086
Total	98.808

* = Substance(s) allergène(s) / allergen(s)

** = Substance(s) classée(s) CMR / Substance(s) classified as CMR

