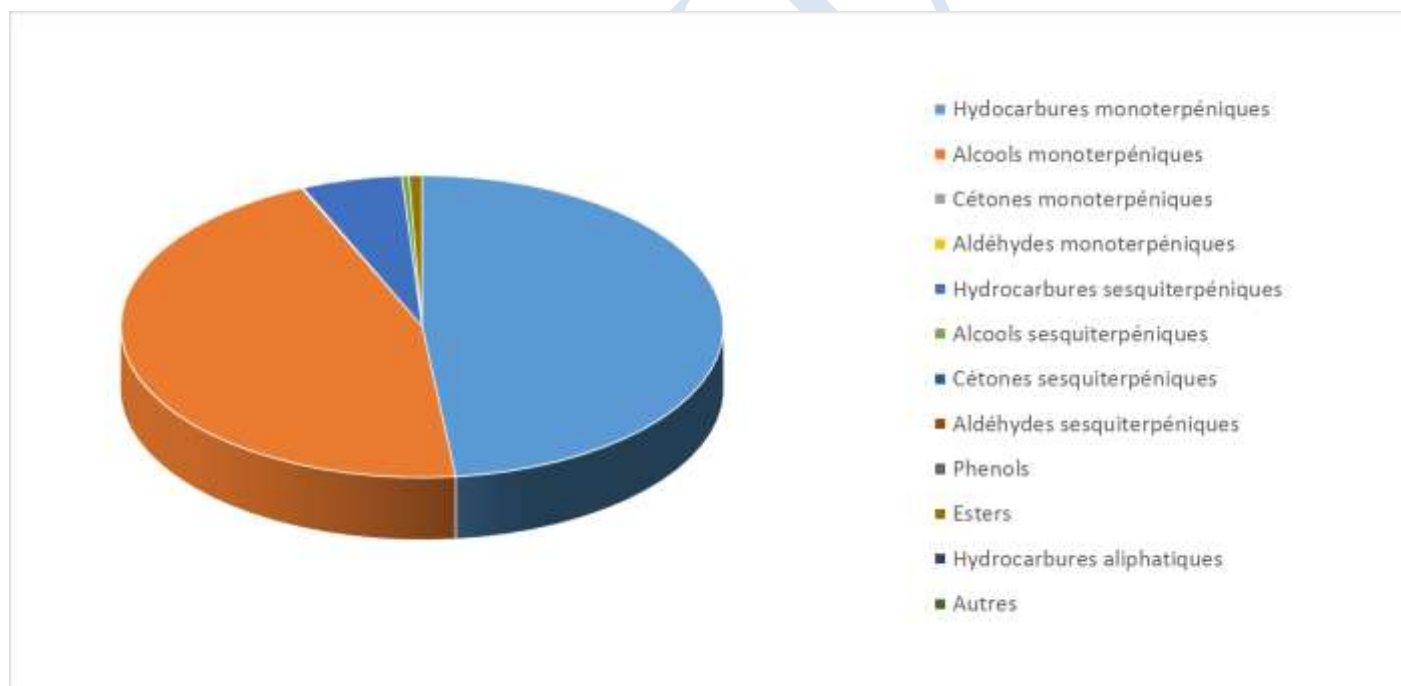


 <b>FLORIHANA</b> JE INTERNATIONAL	<b>ENREGISTREMENT DES BULLETINS          ANALYTIQUES : CHROMATOGRAPHIE          ESSENTIAL OIL CHROMATOGRAPHY          SHEET RECORDS</b>	7-2-ENR-005 v3	Page 1 sur 3
		Date d'application : 01/01/2013	
		Date de révision : 15/04/2022	

Date : 28/11/2022  
 Référence produit / Product reference : FLE046  
 Huile essentielle de / Essential oil of : Lavande Aspic / Lavender Spike  
 Numéro de lot / Lot Number : E231122ES  
 Densité à 20°C (g/cm<sup>3</sup>) / Density to 20°C (g/cm<sup>3</sup>) : 0.898  
 Indice de réfraction / Refractive index : 1.465  
 Pouvoir rotatoire à 20°C / Optical rotation to 20°C : -3.70°  
 Mode de culture / Culture mode : Cultivé / Cultivated  
 Pays / Country : Espagne / Spain  
 Date de production / Production date : 08/2022  
 D.L.U. / Shelf life : 09/2027  
 Mode d'extraction / Extraction mode : Distillation à la vapeur / Steam distillation  
 % Bio / % Organic : 100%  
 Nom Latin / Latin Name : Lavandula latifolia  
 Parties utilisées / Used Parts : Sommités Fleuries / Flowering Tops





Molécule	%
ALPHA-PINENE	2.200
BETA-PINENE	2.280
CAMPHENE	0.320
SABINENE	0.370
BETA-MYRCENE	0.400
ALPHA-TERPINENE	0.110
GAMMA-TERPINENE	0.170
TERPINOLENE	0.150
TERPINENE-4-OL	0.400
DELTA-TERPINEOL	0.080
ALPHA-TERPINEOL	1.050
<b>LIMONENE *</b>	1.010
1,8-CINEOLE (EUCALYPTOL)	27.920
CIS-BETA-OCIMENE	0.220
TRANS-BETA-OCIMENE	0.210
TRANS-THUJANOL	0.170
CAMPHRE	10.580
<b>LINALOL *</b>	40.360
ACETATE DE LINALYLE	0.330
ACETATE DE BORNYLE	0.090
BETA-CARYOPHYLLENE	1.390
ACETATE DE TRANS-SABINYLE	0.120
TRANS-BETA-FARNESENE	0.490
ZONARENE	0.080
BORNEOL	0.850
GERMACRENE D	0.740
ACETATE DE GERANYLE	0.130
<b>GERANIOL *</b>	0.100
ALPHA-BISABOLENE	2.430
PARA-CYMENE-8-OL	0.080
OXYDE DE CARYOPHYLLENE	0.220
T-CADINOL	0.140
<b>COUMARINE *</b>	0.090
<b>Total</b>	<b>95.280</b>



 <b>FLORIHANA</b> JE INTERNATIONAL	<b>ENREGISTREMENT DES BULLETINS          ANALYTIQUES : CHROMATOGRAPHIE          ESSENTIAL OIL CHROMATOGRAPHY          SHEET RECORDS</b>	7-2-ENR-005 v3	Page 3 sur 3
		Date d'application : 01/01/2013	
		Date de révision : 15/04/2022	

- \* = Substance(s) allergène(s) / allergen(s)
- \*\* = Substance(s) classée(s) CMR / Substance(s) classified as CMR

FLORIHANA

