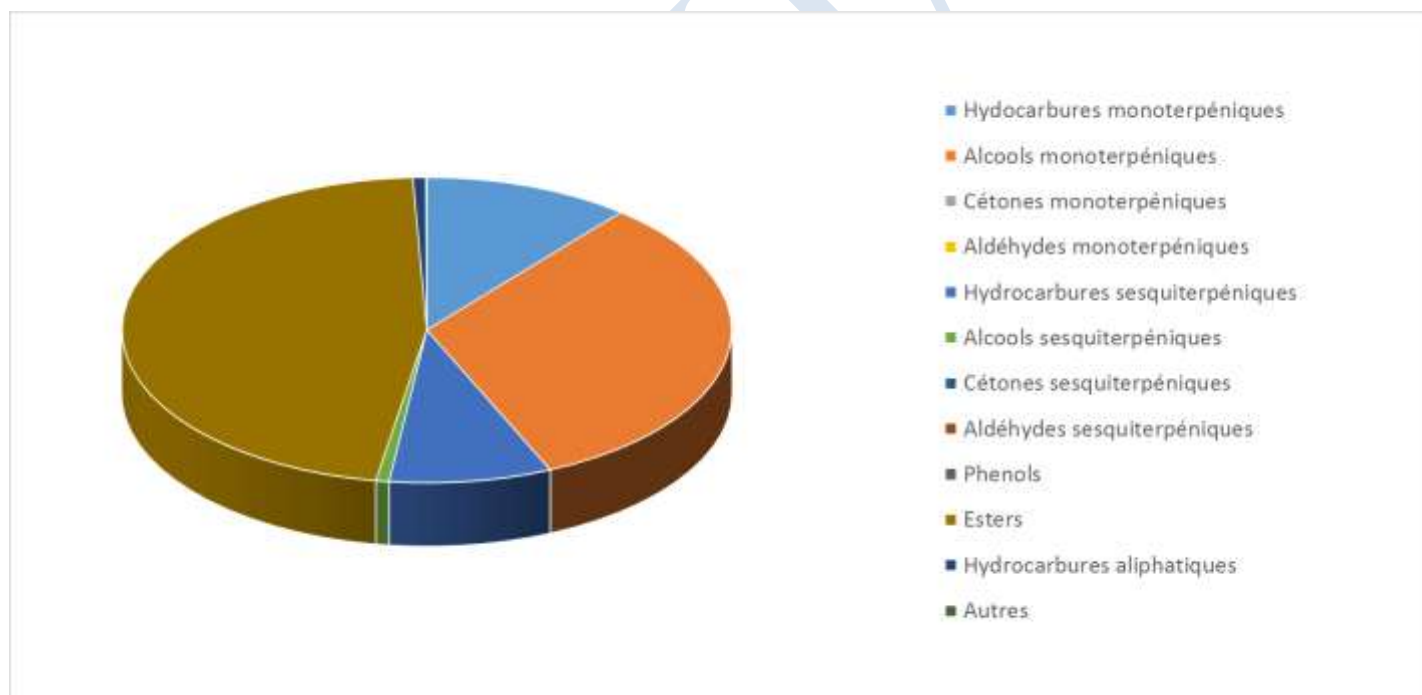


 <b>FLORIHANA</b> JE INTERNATIONAL	<b>ENREGISTREMENT DES BULLETINS          ANALYTIQUES : CHROMATOGRAPHIE          ESSENTIAL OIL CHROMATOGRAPHY          SHEET RECORDS</b>	7-2-ENR-005 v3	Page 1 sur 4
		Date d'application : 01/01/2013	
		Date de révision : 15/04/2022	

Date : 15/09/2022  
 Référence produit / Product reference : FLE047  
 Huile essentielle de / Essential oil of : Lavande Fine / Lavender Vera  
 Numéro de lot / Lot Number : AW070922F  
 Densité à 20°C (g/cm<sup>3</sup>) / Density to 20°C (g/cm<sup>3</sup>) : 0.8874  
 Indice de réfraction / Refractive index : 1.46113  
 Pouvoir rotatoire à 20°C / Optical rotation to 20°C : -8.53°  
 Mode de culture / Culture mode : Cultivé / Cultivated  
 Pays / Country : France  
 Date de production / Production date : 07/2022  
 D.L.U. / Shelf life : 08/2027  
 Mode d'extraction / Extraction mode : Distillation à la vapeur / Steam distillation  
 % Bio / % Organic : 100%  
 Nom Latin / Latin Name : Lavandula angustifolia  
 Parties utilisées / Used Parts : Sommités Fleuries / Flowering Tops



<b>Molécule</b>	<b>%</b>
HEXYL METHYL ETHER	0.030
HEXANOL	0.021
TRICYCLENE	0.015
ALPHA-THUJENE	0.086
ALPHA-PINENE	0.219
BETA-PINENE	0.133
CAMPHENE	0.128
SABINENE	0.040
1-OCTEN-3-OL	0.179
3-OCTANONE	0.604
3-OCTANOL	0.072
BETA-MYRCENE	0.480
BUTANOATE DE BUTYLE	0.049
ALPHA-PHELLANDRENE	0.039
BETA-PHELLANDRENE	0.117
DELTA-3-CARENE	0.097
ACETATE D'HEXYLE	0.217
ALPHA-TERPINENE	0.032
GAMMA-TERPINENE	0.130
ORTHO-CYMENE	0.064
PARA-CYMENE	0.177
<b>LIMONENE *</b>	0.218
1,8-CINEOLE (EUCALYPTOL)	0.525
CIS-BETA-OCIMENE	3.706
TRANS-BETA-OCIMENE	4.04
CIS-OXYDE DE LINALOL	0.231
TRANS-OXYDE DE LINALOL	0.108
<b>LINALOL *</b>	25.114
TERPINOLENE	0.067
ACETATE D'OCTENE-3-YLE	0.916
ACETATE D'OCTAN-3-YLE	0.086
ALLO-OCIMENE	0.108
NEO-ALLOCIMENE	0.092
ISOBUTANOATE D'HEXYLE	0.033
CAMPBRE	0.332
LAVANDULOL	0.774



BORNEOL	0.859
TERPINENE-4-OL	3.939
ALPHA-TERPINEOL	0.452
PARA-CYMENE-9-OL	0.046
ACETATE D'OCTANYLE	0.015
EUROCARVONE	0.008
NEROL	0.039
ACETATE DE BORNYLE	0.045
CUMINALDEHYDE	0.05
ACETATE DE LINALYLE	39.815
<b>GERANIOL *</b>	0.19
ACETATE DE GERANYLE	0.379
BUTYRATE DE LAVANDULYLE	4.032
ACETATE DE BORNYLE	0.076
TIGLATE D'HEXYLE	0.026
HEXANOATE D'HEXYLE	0.042
6-EKA-TRCYCLOSANTALAL	0.047
ACETATE DE NERYLE	0.205
ALPHA-COPAENE	0.015
7-EPI-SESQUITHUJENE	0.073
BETA-ELEMENE	0.014
SESQUITHUJENE	0.02
SESQUISABINENE	0.079
ALPHA-CIS-BERGAMOTENE	0.053
ALPHA-TRANS-BERGAMOTENE	0.17
ALPHA-SANTALENE	0.595
BETA-CARYOPHYLLENE	4.699
ALPHA-CARYOPHYLLENE	0.191
TRANS-BETA-FARNESENE	1.539
(E,E)-FARNESENE	0.006
GERMACRENE D	0.669
BETA-BISABOLENE	0.059
GAMMA-CADINENE	0.177
DELTA-CADINENE	0.101
EPI-ALPHA-CADINOL	0.121
OXYDE DE CARYOPHYLLENE	0.528
1,10-DI-EPI-CUBENOL	0.016



 <b>FLORIHANA</b> JE INTERNATIONAL	<b>ENREGISTREMENT DES BULLETINS          ANALYTIQUES : CHROMATOGRAPHIE          ESSENTIAL OIL CHROMATOGRAPHY          SHEET RECORDS</b>	7-2-ENR-005 v3	Page 4 sur 4
		Date d'application : 01/01/2013	
		Date de révision : 15/04/2022	

ALPHA-BISABOLOL

0.028

**Total**

**98.697**

\* = Substance(s) allergène(s) / allergen(s)

\*\* = Substance(s) classée(s) CMR / Substance(s) classified as CMR

FLORIHANA

