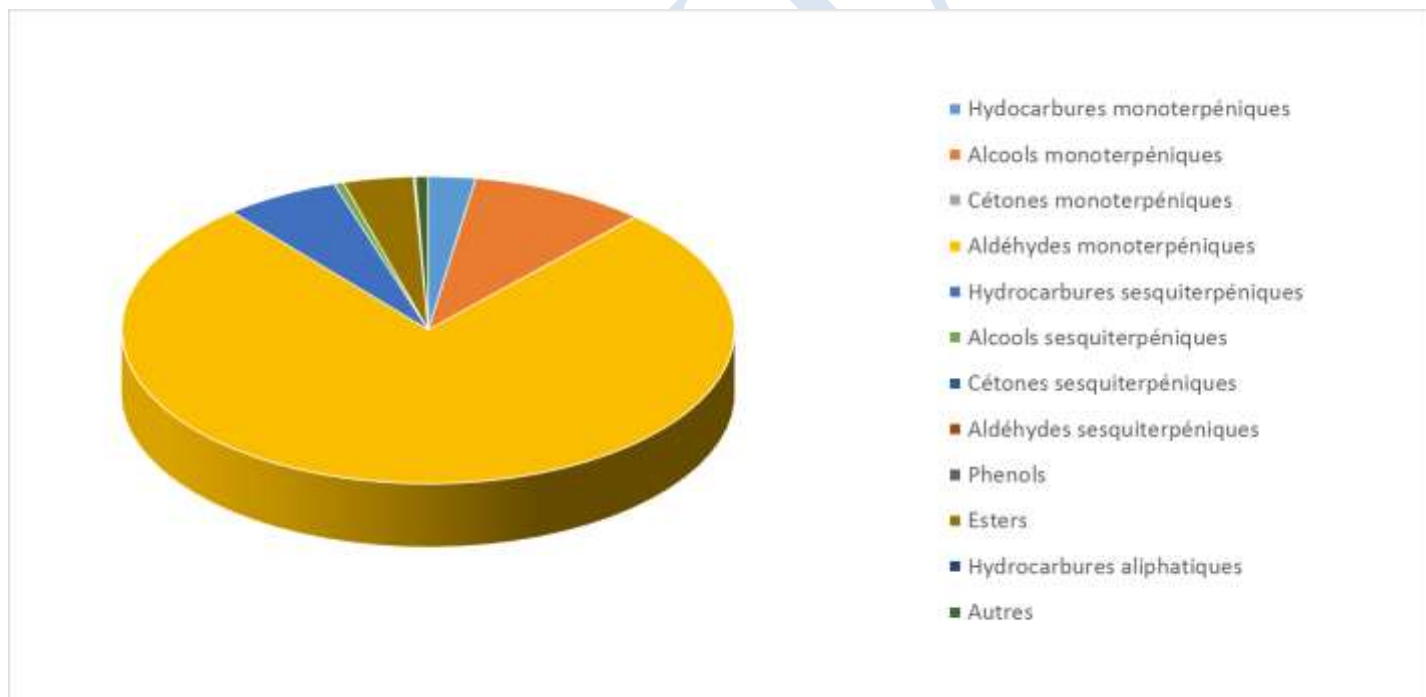


 FLORIHANA JE INTERNATIONAL	ENREGISTREMENT DES BULLETINS ANALYTIQUES : CHROMATOGRAPHIE ESSENTIAL OIL CHROMATOGRAPHY SHEET RECORDS	7-2-ENR-005 v3	Page 1 sur 3
		Date d'application : 01/01/2013	
		Date de révision : 15/04/2022	

Date : 14/03/2023
 Référence produit / Product reference : FLE050
 Huile essentielle de / Essential oil of : Lemongrass
 Numéro de lot / Lot Number : B140323IN
 Densité à 20°C (g/cm³) / Density to 20°C (g/cm³) : 0.8945
 Indice de réfraction / Refractive index : 1.48497
 Pouvoir rotatoire à 20°C / Optical rotation to 20°C : -1.54°
 Mode de culture / Culture mode : Cultivé / Cultivated
 Pays / Country : Inde
 Date de production / Production date : 09/2022
 D.L.U. / Shelf life : 10/2027
 Mode d'extraction / Extraction mode : Distillation à la vapeur / Steam distillation
 % Bio / % Organic : 100%
 Nom Latin / Latin Name : Cymbopogon Flexuosus
 Parties utilisées / Used Parts : Plante / Plant



Molécule	%
TRICYCLENE	0.085
ALPHA-PINENE	0.136
CAMPHENE	0.754
BETA-MYRCENE	0.954
DEHYDRO-1,8-CINEOLE	0.075
LIMONENE *	0.175
BETA-PHELLANDRENE	0.032
CIS-BETA-OCIMENE	0.198
TRANS-BETA-OCIMENE	0.105
4-NONANONE	0.528
TERPINOLENE	0.026
ROSEFURANE	0.093
LINALOL *	0.875
PHOTO-CITRAL B	0.088
EPI-PHOTO-CITRAL A	0.097
PHOTO-CITRAL A	0.173
TRANS-PARA-MENTH-2-EN-1-OL	0.209
CITRONELLAL	0.264
ISO-NERAL	1.449
NERAL *	32.479
ROSE-FURAN EPOXYDE	0.116
ISO-GERANIAL	0.160
TERPINENE-4-OL	2.239
ALPHA-TERPINEOL	0.088
DECANAL	0.089
CITRONELLOL	0.125
GERANIOL *	5.665
PIPERITONE	0.031
GERANIAL *	41.745
ALPHA-CUBEBENE	0.050
ACIDE GERANIQUE	0.086
ACETATE DE GERANYLE	3.542
CYCLOSATIVENE	0.250
BETA-BOURBONENE	0.020
BETA-ELEMENE	0.310
BETA-YLANGENE	0.084



BETA-CARYOPHYLLENE	2.320
ALPHA-CARYOPHYLLENE	0.297
ALPHA-TRANS-BERGAMOTENE	0.027
TRANS-BETA-FARNESENE	0.024
GERMACRENE D	0.370
ALPHA-MUUROLENE	0.146
TRANS-MUUROLA-4(14),5-DIENE	0.066
GAMMA-CADINENE	1.091
DELTA-CADINENE	0.653
TRANS-CADINA-1,4-DIENE	0.044
ALPHA-CADINENE	0.042
TRANS-GAMMA-BISABOLENE	0.126
BUTANOATE DE GERANYLE	0.123
OXYDE DE CARYOPHYLLENE	0.487
HUMULENE EPOXYDE II	0.043
Total	99.254

* = Substance(s) allergène(s) / allergen(s)

** = Substance(s) classée(s) CMR / Substance(s) classified as CMR

