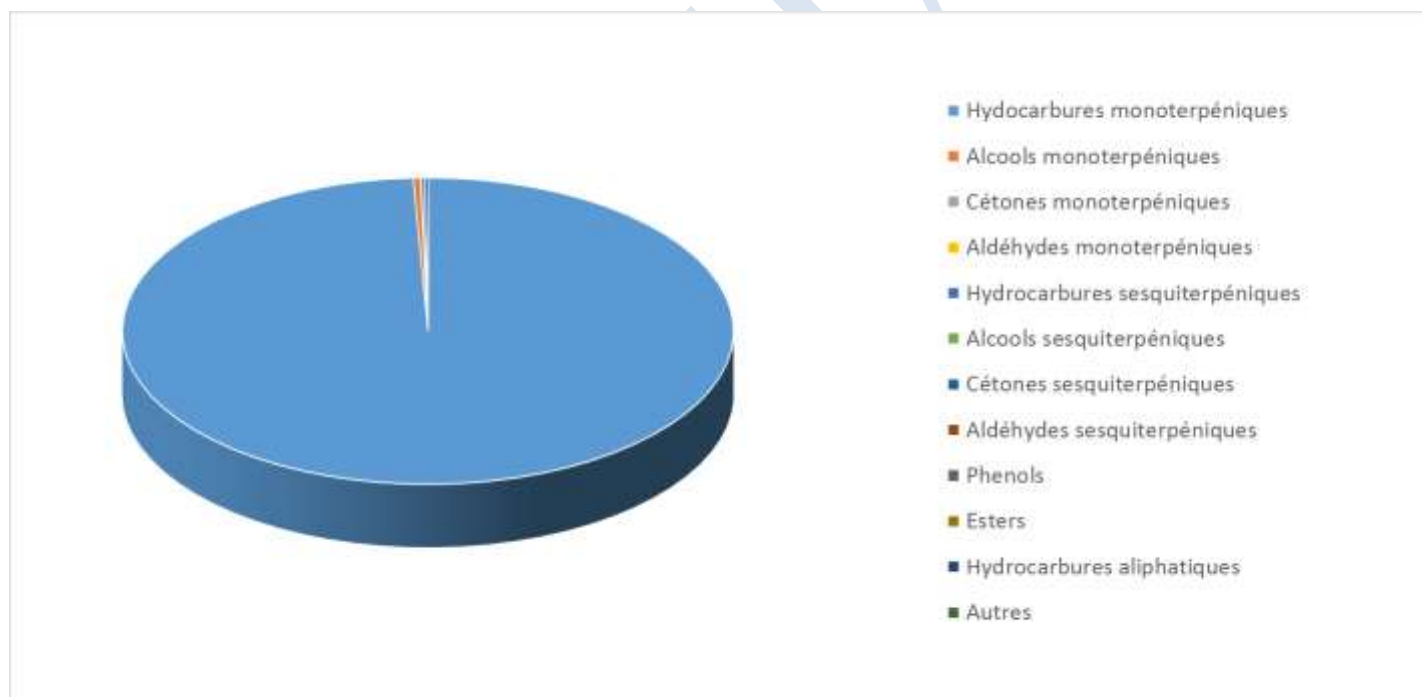


 FLORIHANA JE INTERNATIONAL	ENREGISTREMENT DES BULLETINS ANALYTIQUES : CHROMATOGRAPHIE ESSENTIAL OIL CHROMATOGRAPHY SHEET RECORDS	7-2-ENR-005 v3	Page 1 sur 2
		Date d'application : 01/01/2013	
		Date de révision : 15/04/2022	

Date : 27/07/2022
 Référence produit / Product reference : FLE064
 Huile essentielle de / Essential oil of : Orange Douce / Sweet Orange
 Numéro de lot / Lot Number : B260722MX
 Densité à 20°C (g/cm³) / Density to 20°C (g/cm³) : 0.8475
 Indice de réfraction / Refractive index : 1.4768
 Pouvoir rotatoire à 20°C / Optical rotation to 20°C : 98.11°
 Mode de culture / Culture mode : Cultivé / Cultivated
 Pays / Country : Mexique / Mexico
 Date de production / Production date : 03/2022
 D.L.U. / Shelf life : 04/2025
 Mode d'extraction / Extraction mode : Expression
 % Bio / % Organic : 100%
 Nom Latin / Latin Name : Citrus Sinensis
 Parties utilisées / Used Parts : Zeste / Zest



Molécule	%
ALPHA-PINENE	0.522
SABINENE	0.161
BETA-PINENE	0.014
MYRCENE	1.907
OCTANAL	0.026
ALPHA-PHELLANDRENE	0.064
BETA-PHELLANDRENE	0.264
DELTA-3-CARENE	0.110
LIMONENE *	96.109
TERPINOLENE	0.014
ALPHA-TERPINEOL	0.044
LINALOL *	0.308
DECANAL	0.159
NERAL *	0.014
GERANIAL *	0.022
ALPHA-COPAENE	0.022
BETA-COPAENE	0.021
BETA-CUBEBENE	0.020
BETA-ELEMENE	0.012
DODECANAL	0.018
BETA-CARYOPHYLLENE	0.019
ALPHA-CARYOPHYLLENE	0.004
GERMACRENE D	0.016
VALENCENE	0.04
DELTA-CADINENE	0.024
Total	99.934

* = Substance(s) allergène(s) / allergen(s)

** = Substance(s) classée(s) CMR / Substance(s) classified as CMR

