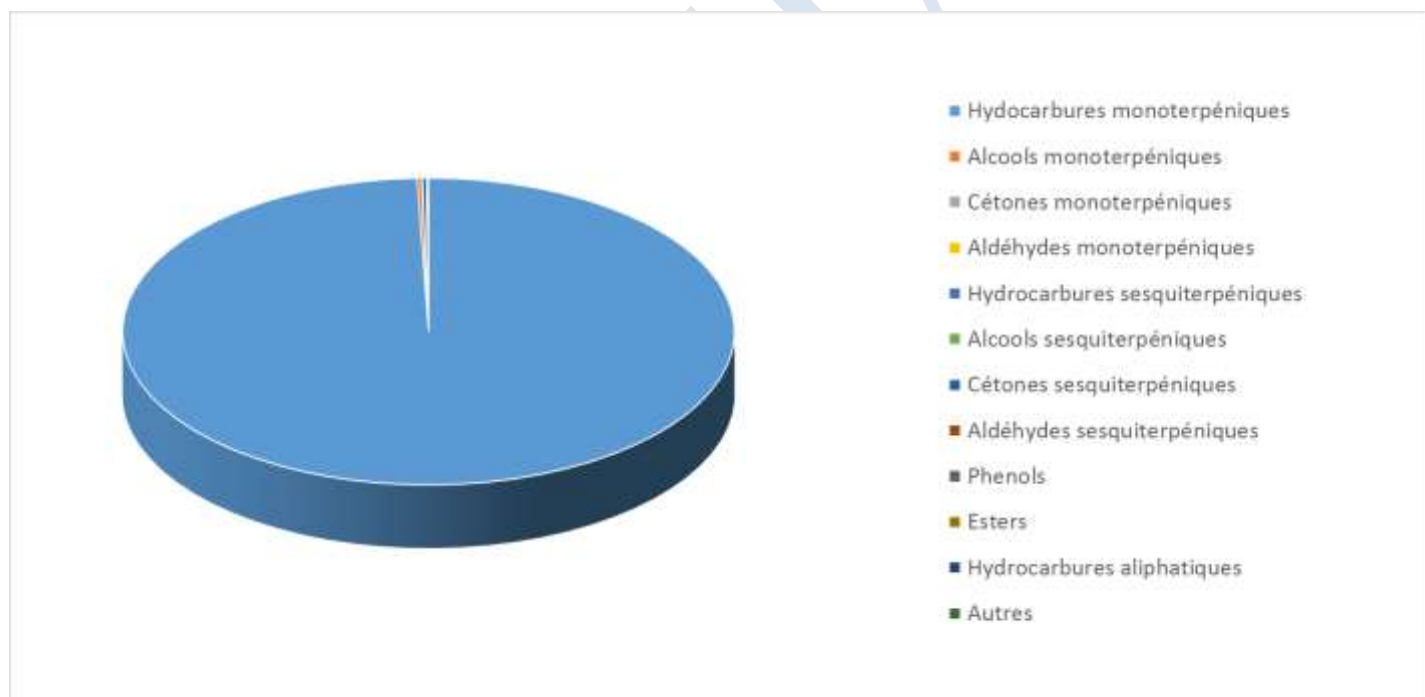


 FLORIHANA JE INTERNATIONAL	ENREGISTREMENT DES BULLETINS ANALYTIQUES : CHROMATOGRAPHIE ESSENTIAL OIL CHROMATOGRAPHY SHEET RECORDS	7-2-ENR-005 v3	Page 1 sur 2
		Date d'application : 01/01/2013	
		Date de révision : 15/04/2022	

Date : 30/08/2022
 Référence produit / Product reference : FLE067
 Huile essentielle de / Essential oil of : Pamplemousse Blanc / White Grapefruit
 Numéro de lot / Lot Number : B300822US
 Densité à 20°C (g/cm³) / Density to 20°C (g/cm³) : 0.8435
 Indice de réfraction / Refractive index : 1.47243
 Pouvoir rotatoire à 20°C / Optical rotation to 20°C : 99.25°
 Mode de culture / Culture mode : Cultivé / Cultivated
 Pays / Country : USA
 Date de production / Production date : 03/2022
 D.L.U. / Shelf life : 04/2025
 Mode d'extraction / Extraction mode : Expression
 % Bio / % Organic : 100%
 Nom Latin / Latin Name : Citrus paradisii
 Parties utilisées / Used Parts : Zeste / Zest



Molécule	%
ALPHA-PINENE	0.795
BETA-PINENE	0.062
CAMPHENE	0.009
SABINENE	0.205
BETA-MYRCENE	2.422
PARA-MENTHA-1(7)8-DIENE	0.051
OCTANAL	0.161
ALPHA-PHELLANDRENE	0.075
BETA-PHELLANDRENE	0.223
DELTA-3-CARENE	0.129
PARA-CYMENE	0.021
LIMONENE *	95.275
TRANS-BETA-OCIMENE	0.029
GAMMA-TERPINENE	0.021
TERPINOLENE	0.009
TERPINENE-4-OL	0.008
ALPHA-TERPINEOL	0.004
LINALOL *	0.060
NONANAL	0.024
CIS-OXYDE DE LIMONENE	0.024
TRANS OXYDE DE LIMONENE	0.018
DECANAL	0.066
NERAL *	0.02
CARVONE	0.006
GERANIAL *	0.02
ACETATE DE NERYLE	0.01
ACETATE DE GERANYLE	0.011
NOOTKATONE	0.212
Total	99.97

* = Substance(s) allergène(s) / allergen(s)

** = Substance(s) classée(s) CMR / Substance(s) classified as CMR