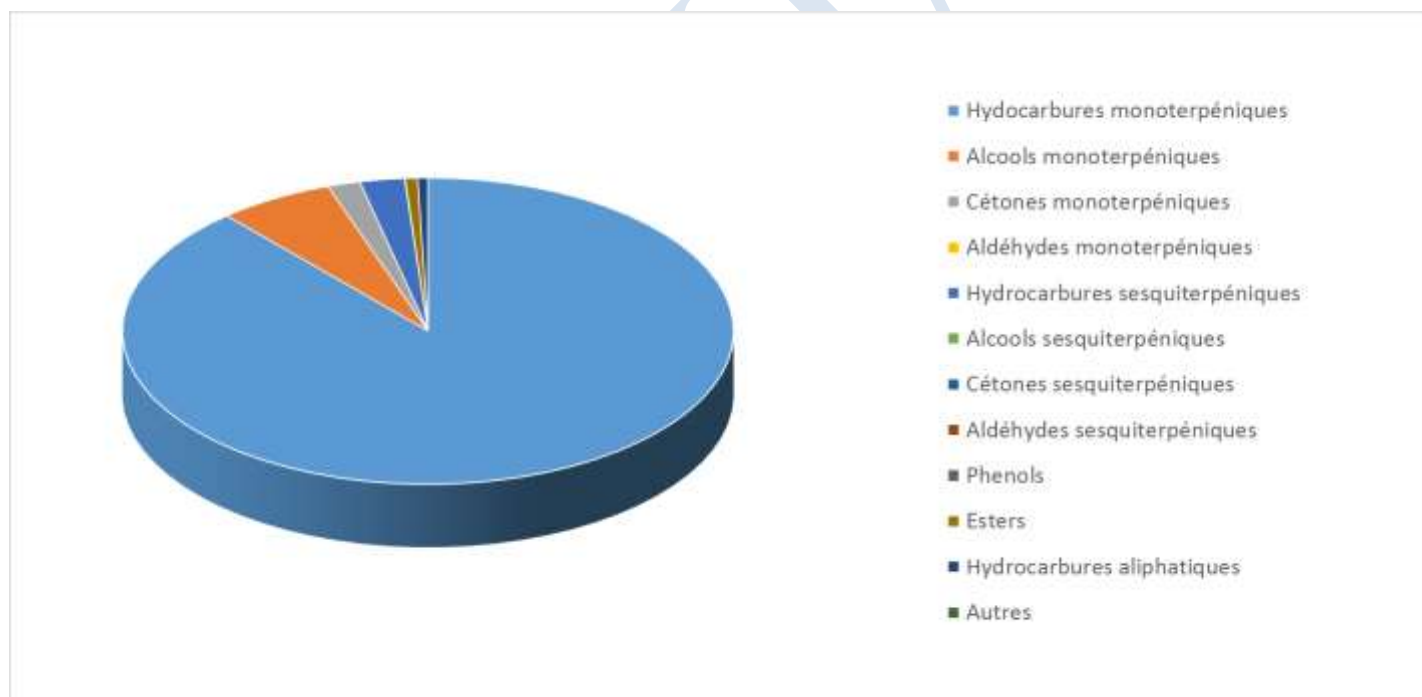


 FLORIHANA JE INTERNATIONAL	ENREGISTREMENT DES BULLETINS ANALYTIQUES : CHROMATOGRAPHIE ESSENTIAL OIL CHROMATOGRAPHY SHEET RECORDS	7-2-ENR-005 v3	Page 1 sur 2
		Date d'application : 01/01/2013	
		Date de révision : 15/04/2022	

Date : 15/02/2023
 Référence produit / Product reference : FLE075
 Huile essentielle de / Essential oil of : Romarin A Camphre / Rosemary Camphor
 Numéro de lot / Lot Number : E140223ES
 Densité à 20°C (g/cm³) / Density to 20°C (g/cm³) : 0.900
 Indice de réfraction / Refractive index : 1.469
 Pouvoir rotatoire à 20°C / Optical rotation to 20°C : 2.30°
 Mode de culture / Culture mode : Cultivé / Cultivated
 Pays / Country : Espagne / Spain
 Date de production / Production date : 10/2022
 D.L.U. / Shelf life : 11/2027
 Mode d'extraction / Extraction mode : Distillation à la vapeur / Steam distillation
 % Bio / % Organic : 100%
 Nom Latin / Latin Name : Rosmarinus Officinalis Camphoriferum
 Parties utilisées / Used Parts : Sommités Fleuries / Flowering Tops



Molécule	%
TRICYCLENE	0.320
ALPHA-PINENE	23.210
BETA-PINENE	3.440
ALPHA-FENCHENE	0.120
CAMPHENE	8.470
CAMPBRE	18.760
PINADIENE	0.300
BETA-MYRCENE	3.550
ALPHA-PHELLANDRENE	0.350
ALPHA-TERPINENE	0.490
GAMMA-TERPINENE	0.670
TERPINOLENE	0.500
TERPINENE-4-OL	0.570
ALPHA-TERPINEOL	1.790
LIMONENE *	4.200
1,8-CINEOLE (EUCALYPTOL)	20.560
3-OCTANONE	0.530
PARA-CYMENE	1.750
PARA-CYMENE-8-OL	0.070
YLANGENE	0.080
LINALOL *	0.800
ACETATE DE LINALYLE	0.020
ACETATE DE BORNYLE	0.620
BETA-CARYOPHYLLENE	1.370
ALPHA-CARYOPHYLLENE	0.480
TRANS-PINOCARVEOL	0.090
BORNEOL	2.640
VERBENONE	1.670
DELTA-CADINENE	0.030
GAMMA-CADINENE	0.020
OXYDE DE CARYOPHYLLENE	0.020
Total	97.490

* = Substance(s) allergène(s) / allergen(s)

** = Substance(s) classée(s) CMR / Substance(s) classified as CMR

