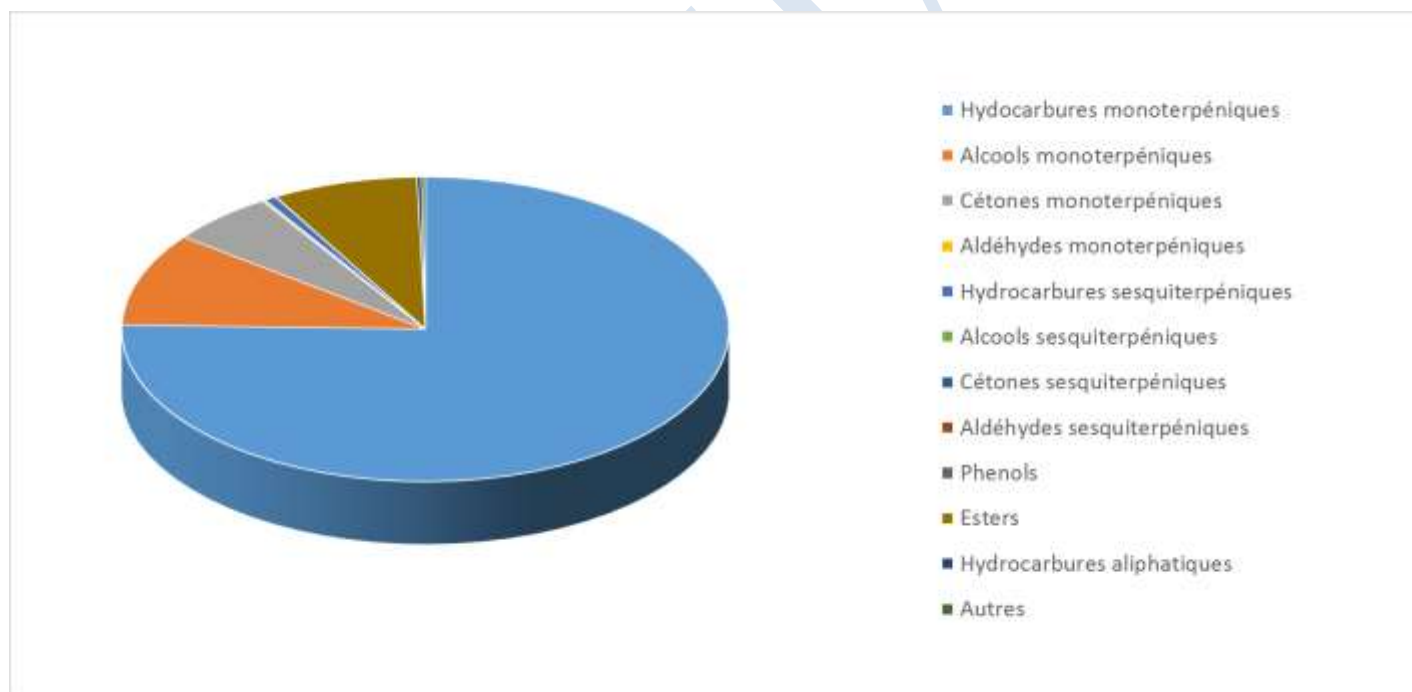


 FLORIHANA JE INTERNATIONAL	ENREGISTREMENT DES BULLETINS ANALYTIQUES : CHROMATOGRAPHIE ESSENTIAL OIL CHROMATOGRAPHY SHEET RECORDS	7-2-ENR-005 v3	Page 1 sur 3
		Date d'application : 01/01/2013	
		Date de révision : 15/04/2022	

Date : 14/06/2022
 Référence produit / Product reference : FLE076
 Huile essentielle de / Essential oil of : Romarin A Verbenone / Rosemary Verbenone
 Numéro de lot / Lot Number : F250522F
 Densité à 20°C (g/cm³) / Density to 20°C (g/cm³) : 0.8999
 Indice de réfraction / Refractive index : 1.47111
 Pouvoir rotatoire à 20°C / Optical rotation to 20°C : 12.17°
 Mode de culture / Culture mode : Cultivé / Cultivated
 Pays / Country : France
 Date de production / Production date : 04/2022
 D.L.U. / Shelf life : 05/2027
 Mode d'extraction / Extraction mode : Distillation à la vapeur / Steam distillation
 % Bio / % Organic : 100%
 Nom Latin / Latin Name : Rosmarinus Officinalis verbenoniferum
 Parties utilisées / Used Parts : Sommités Fleuries / Flowering Tops



Molécule	%
TRICYCLENE	0.090
ALPHA-THUJENE	0.380
ALPHA-PINENE	41.100
CAMPHENE	9.610
SABINENE	0.110
1-OCTEN-3-OL	0.200
3-OCTANONE	0.230
BETA-PINENE	1.990
BETA-MYRCENE	1.470
ALPHA-PHELLANDRENE	0.380
DELTA-3-CARENE	0.290
ALPHA-TERPINENE	0.250
GAMMA-TERPINENE	0.360
ISOTERPINOLENE	0.030
TERPINOLENE	0.150
TERPINENE-4-OL	0.540
ALPHA-TERPINEOL	0.840
PARA-CYMENE	1.810
LIMONENE *	4.130
1,8-CINEOLE (EUCALYPTOL)	5.730
PARA-CYMENENE	0.01
LINALOL *	2
CHRYSANTHENONE	0.47
ALPHA-CAMPHOLENAL	0.17
CAMPHRE	5.41
PINOCARVONE	0.02
CIS-PINOCAMPHONE	0.23
BORNEOL	5.66
VERBENONE	4.67
TRANS-CARVEOL	0.04
CITRONELLOL *	0.13
ACETATE DE CITRONELLYLE	0.03
CARVONE	0.03
MYRTENOL	0.02
GERANIOL *	0.4
ACETATE DE GERANYLE	0.06

ACETATE DE BORNYLE	7.37
ACETATE DE TRANS-PINOCARVYLE	0.030
ACETATE DE MYRTENYLE	0.020
PIPERITONE	0.040
FORMATE DE SHISOOL	0.040
METHYL EUGENOL **	0.030
BETA-CARYOPHYLLENE	0.410
ALPHA-CARYOPHYLLENE	0.100
GAMMA-CADINENE	0.01
BENZOATE DE PRENYLE	0.02
Total	97.11

* = Substance(s) allergène(s) / allergen(s)

** = Substance(s) classée(s) CMR / Substance(s) classified as CMR

