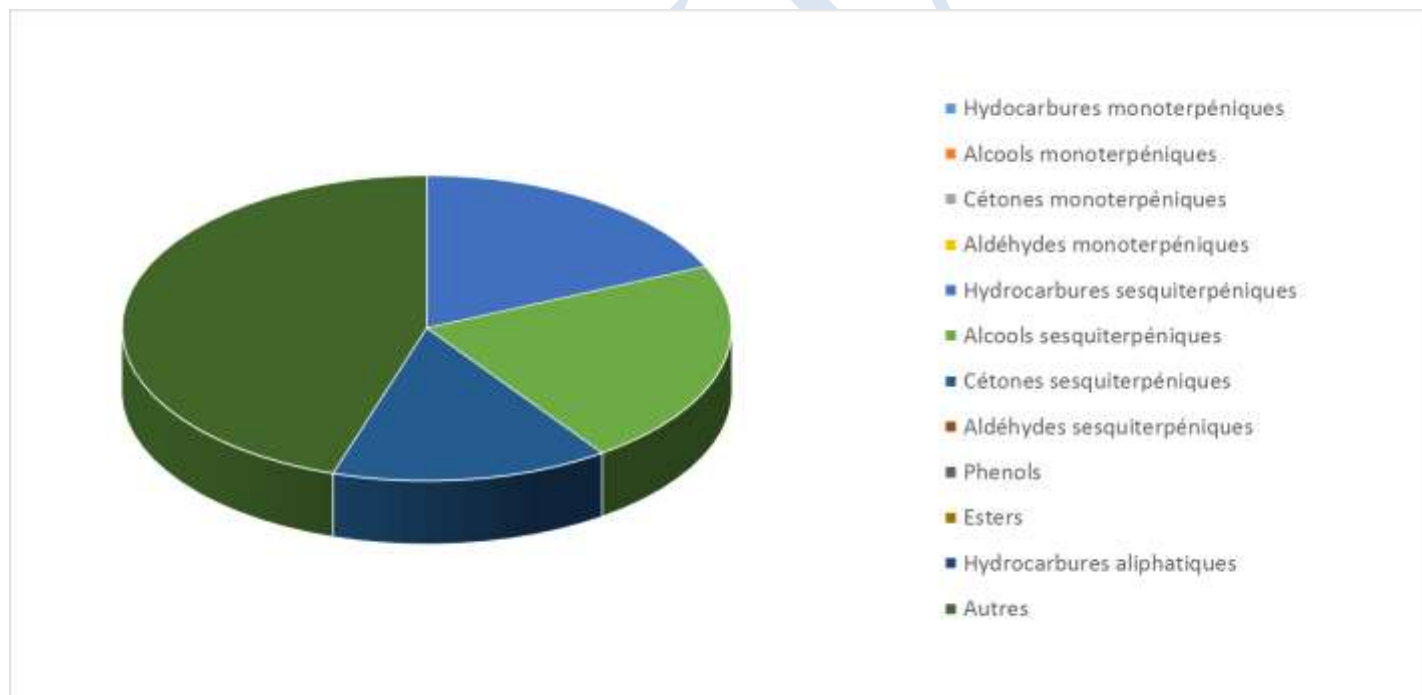


 <b>FLORIHANA</b> JE INTERNATIONAL	<b>ENREGISTREMENT DES BULLETINS          ANALYTIQUES : CHROMATOGRAPHIE          ESSENTIAL OIL CHROMATOGRAPHY          SHEET RECORDS</b>	7-2-ENR-005 v3	Page 1 sur 3
		Date d'application : 01/01/2013	
		Date de révision : 15/04/2022	

Date : 21/09/2023  
 Référence produit / Product reference : FLE095  
 Huile essentielle de / Essential oil of : Vetiver  
 Numéro de lot / Lot Number : AZ080923MG  
 Densité à 20°C (g/cm<sup>3</sup>) / Density to 20°C (g/cm<sup>3</sup>) : 1.013  
 Indice de réfraction / Refractive index : 1.525  
 Pouvoir rotatoire à 20°C / Optical rotation to 20°C : 19.0°  
 Mode de culture / Culture mode : Cultive / Cultivated  
 Pays / Country : MADAGASCAR  
 Date de production / Production date : 08/2023  
 D.L.U. / Shelf life : 09/2028  
 Mode d'extraction / Extraction mode : Distillation à la vapeur / Steam distillation  
 % Bio / % Organic : 100%  
 Nom Latin / Latin Name : Vetiveria Zizanoides  
 Parties utilisées / Used Parts : Racines / Roots



<b>Molécule</b>	<b>%</b>
PARA-VINYL-GUAIACOL	0.056
ALPHA-YLANGENE	0.201
TRANS-ISOEUGENOL	0.567
PREZIZAENE	0.605
KHUSIMENE	0.734
ALPHA-AMORPHENE	1.877
GAMMA-AMORPHENE	0.492
ALPHA-VETISPIRINE	0.694
BETA-VETISPIRENE	1.448
GAMMA-VETIVENENE	1.307
BETA-VETIVENENE	6.170
ALPHA-VETIVENENE	1.425
BETA-VETIVONE	6.955
ALPHA-VETIVONE	4.738
VETIVENIC ACID	8.667
CIS-EUDESMA-6,11-DIENE	1.725
EUDESMENOL	0.450
BETA-CADINENE	0.867
ALPHA-CUPRENENE	0.362
NOOTKATENE	0.340
BETA-GUAIENE	0.472
ALPHA-CALACORENE	0.273
ELEMOL	0.667
KHUSIMONE	<b>0.559</b>
KHUSIMOL	13.561
SELINA-6-EN-4-OL	1.186
SELINA-3,11-DIENE-6-ALPHA-OL	0.354
1,7-DI-EPI-ALPHA-CEDRENAL	0.512
7-EPI-BETA-EUDESMOL	2.296
ZIZA-6(13)-ENE-3-BETA-OL	2.065
ZIZANAL	1.313
BETA-NOOTKATOL	2.019
ACORANOL	1.051
JUNIPER CAMPHOR	0.909
AMORPHADIENOL	1.201
VETISELINENOL	3.031



 <b>FLORIHANA</b> JE INTERNATIONAL	<b>ENREGISTREMENT DES BULLETINS          ANALYTIQUES : CHROMATOGRAPHIE          ESSENTIAL OIL CHROMATOGRAPHY          SHEET RECORDS</b>	7-2-ENR-005 v3	Page 3 sur 3
		Date d'application : 01/01/2013	
		Date de révision : 15/04/2022	

OPLOPANONE	0.537
TRANS-ISOVALENCENOL	3.630
NOOTKATONE	0.645
<b>Total</b>	<b>75.961</b>

- \* = Substance(s) allergène(s) / allergen(s)  
 \*\* = Substance(s) classée(s) CMR / Substance(s) classified as CMR

FLORIHANA

