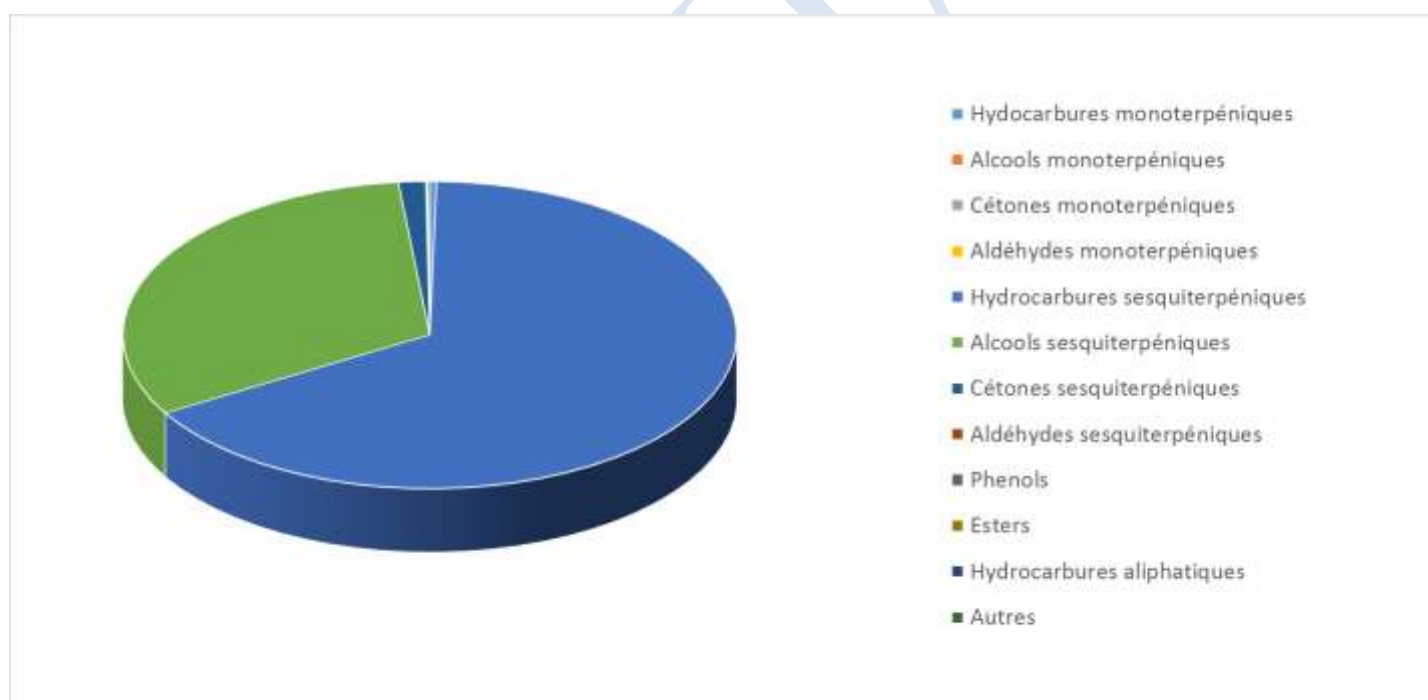


 FLORIHANA	ENREGISTREMENT DES BULLETINS ANALYTIQUES : CHROMATOGRAPHIE ESSENTIAL OIL CHROMATOGRAPHY SHEET RECORDS	FORM-LAB005-B	Page 1 sur 3
JE INTERNATIONAL		Date d'entrée en vigueur / taking effect : 10/06/2011	

Date : 29/04/2022
 Référence produit / Product reference : FLE098
 Huile essentielle de / Essential oil of : PATCHOULI
 Numéro de lot / Lot Number : H290422IN
 Densité à 20°C (g/cm³) / Density to 20°C (g/cm³) : 0.967
 Indice de réfraction / Refractive index : 1.512
 Pouvoir rotatoire à 20°C / Optical rotation to 20°C : NA/ND
 Mode de culture / Culture mode : Cultivé / Cultivated
 Pays / Country : Inde / India
 Date de production / Production date : 09/2021
 D.L.U. / Shelf life : 10/2026
 Mode d'extraction / Extraction mode : Distillation à la vapeur / Steam distillation
 % Bio / % Organic : 100%
 Nom Latin / Latin Name : Pogostemon cablin
 Parties utilisées / Used Parts : Plante fleurie / Flowering plant



Molécule	%
ALPHA-PINENE	0.090
BETA-PINENE	0.210
PENTADECANE	0.080
DELTA-ELEMENE	0.110
BETA-PATCHOULENE	2.150
ALPHA-PATCHOULENE	1.770
GAMMA-PATCHOULENE	1.030
ALPHA-COPAENE	0.010
CYCLOSEYCHELLENE	0.650
SEYCHELLENE	11.740
ISOCARYOPHYLLENE	0.240
BETA-CARYOPHYLLENE	3.050
ALPHA-CARYOPHYLLENE	0.610
ALPHA-GUAIENE	16.810
CAMPHENE	0.050
GAMMA-SELINENE	0.070
BETA-SELINENE	0.520
ALPHA-SELINENE	0.110
7-EPI-ALPHA-SELINENE	0.100
TRANS-BETA-FARNESENE	0.640
TRANS-TRANS-ALPHA-FARNESENE	0.05
4,5-DI-EPI-ARISTOLOCHENE	0.05
CALARENE	0.17
ACIPHYLLENE	3.00
BETA-CHAMIGRENE	0.33
ALPHA-BULNESENE	19.26
DELTA-CADINENE	0.01
GERMACRENE B	0.03
SESQUITERPENE	2.37
OXYDE D'ISOCARYOPHYLLENE	0.04
OXYDE DE CARYOPHYLLENE	0.31
EPOXY-6,7-HUMULENE	0.04
NEROLIDOL	0.02
ELEMOL	0.05
NOR-PATCHOULENOL	0.72
PATCHOULOL	26.55



1,5-EPOXY-ALPHA-GUAIENE	0.34
TRIMETHYL PENTADECANONE	0.010
BULNESOL	0.490
POGOSTOL	1.750
EUDESMA-7(11)-EN-4-OL	0.080
BETA-NOOTKATOL	0.070
OXYDE SESQUITERPENIQUE	0.250
SESQUITERPENONE	0.520
EPOXYDE SESQUITERPENIQUE	0.81
SESQUITERPENOL	0.94
POGOSTONE	0.89
PHYTOL	0.07
Total	99.26

* = Substance(s) allergène(s) / allergen(s)

** = Substance(s) classée(s) CMR / Substance(s) classified as CMR

