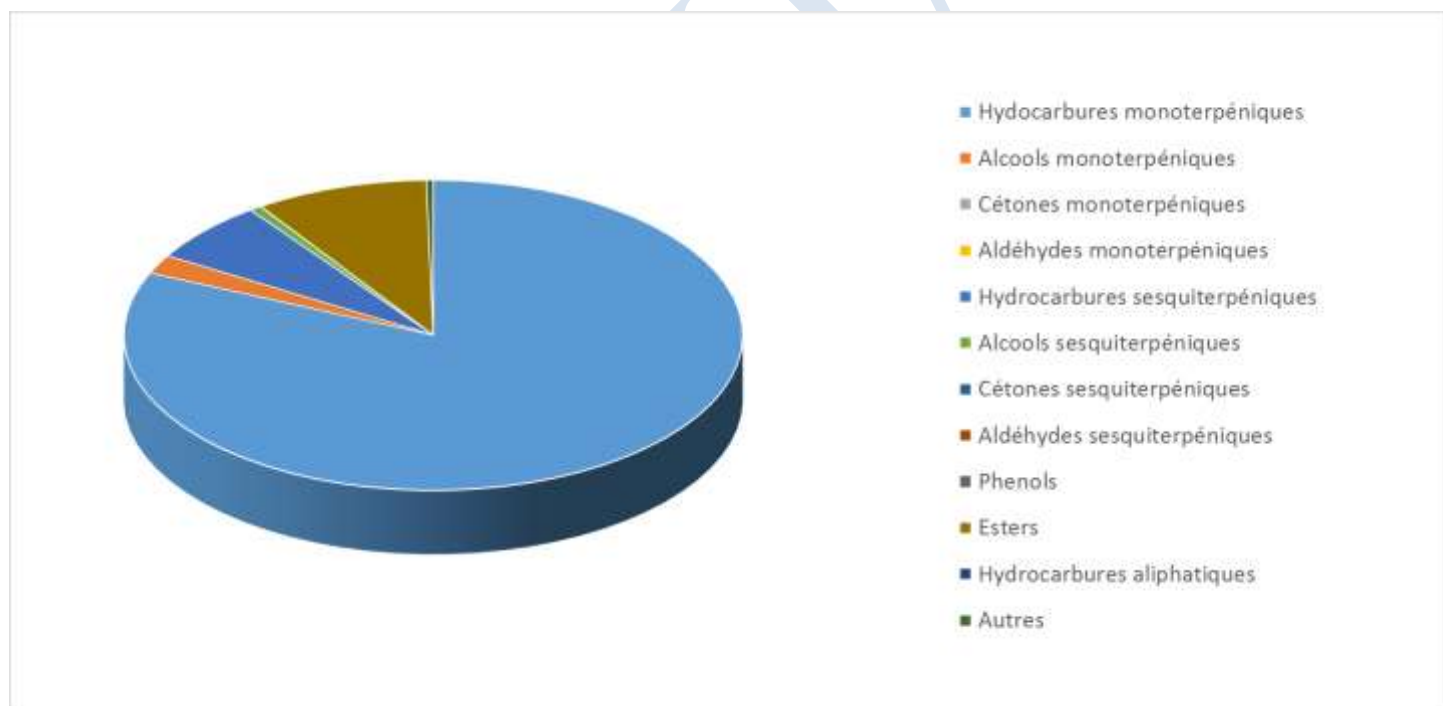


 FLORIHANA JE INTERNATIONAL	ENREGISTREMENT DES BULLETINS ANALYTIQUES : CHROMATOGRAPHIE ESSENTIAL OIL CHROMATOGRAPHY SHEET RECORDS	7-2-ENR-005 v3	Page 1 sur 3
		Date d'application : 01/01/2013	
		Date de révision : 15/04/2022	

Date : 16/12/2022
 Référence produit / Product reference : FLE111
 Huile essentielle de / Essential oil of : Genévrier nain / Juniper Montana
 Numéro de lot / Lot Number : F051222F
 Densité à 20°C (g/cm³) / Density to 20°C (g/cm³) : 0.8664
 Indice de réfraction / Refractive index : 1.47657
 Pouvoir rotatoire à 20°C / Optical rotation to 20°C : 16.59°
 Mode de culture / Culture mode : Sauvage / Wild
 Pays / Country : France
 Date de production / Production date : 11/2022
 D.L.U. / Shelf life : 12/2027
 Mode d'extraction / Extraction mode : Distillation à la vapeur / steam distillation
 % Bio / % Organic : 100%
 Nom Latin / Latin Name : Juniperus communis
 Parties utilisées / Used Parts : Branches / Branch



Molécule	%
HEXANAL	0.010
CIS-3-HEXENOL	0.120
ALPHA-PINENE	13.360
BETA-PINENE	1.000
SABINENE	1.230
BETA-MYRCENE	4.130
ALPHA-PHELLANDRENE	4.310
BETA-PHELLANDRENE	16.900
DELTA-3-CARENE	0.860
ALPHA-TERPINENE	0.210
GAMMA-TERPINENE	0.270
TERPINOLENE	1.170
TERPINENE-4-OL	0.300
ALPHA-TERPINEOL	1.110
ACETATE DE TERPINEN-4-OL	0.070
ACETATE D'ALPHA-TERPINYLE	7.510
PARA-CYMENE	1.630
LIMONENE *	33.390
BUTANOATE D'ISOAMYLE	0.070
PARA-CYMENENE	0.070
LINALOL *	0.050
TRANS-PINOCARVEOL	0.050
CRYPTONE	0.130
MYRTENOL	0.140
CITRONELLOL	0.270
ACETATE DE CITRONELLYLE	0.030
THYMOL METHYL ETHER	0.100
METHYLCARVACROL	0.020
PELLANDRAL	0.130
ACETATE DE BORNYLE	0.200
ACETATE DE MYRTENYLE	0.770
ALPHA-CUBEBENE	0.030
ACETATE DE GERANYLE	0.070
ALPHA-COPAENE	0.090
BETA-BOURBONENE	0.040
BETA-ELEMENE	1.060

BETA-CARYOPHYLLENE	0.480
GAMMA-ELEMENE	0.100
CIS-MUUROLA-3,5-DIENE	0.040
ALPHA-CARYOPHYLLENE	0.420
GAMMA-MUUROLENE	0.250
ALPHA-MUUROLENE	0.620
GERMACRENE D	0.880
BETA-SELINENE	0.270
ALPHA-SELINENE	0.080
GAMMA-CADINENE	0.380
DELTA-CADINENE	1.150
ALPHA-CADINENE	0.110
T-CADINOL	0.030
DELTA-CADINOL	0.110
ELEMOL	0.200
GERMACRENE B	0.150
SPATHULENOL	0.130
FARNESOL*	0.130
13-EPI-OXYDE DE MANOYLE	0.040
MANOOL	0.100
Total	96.570

* = Substance(s) allergène(s) / allergen(s)

** = Substance(s) classée(s) CMR / Substance(s) classified as CMR

