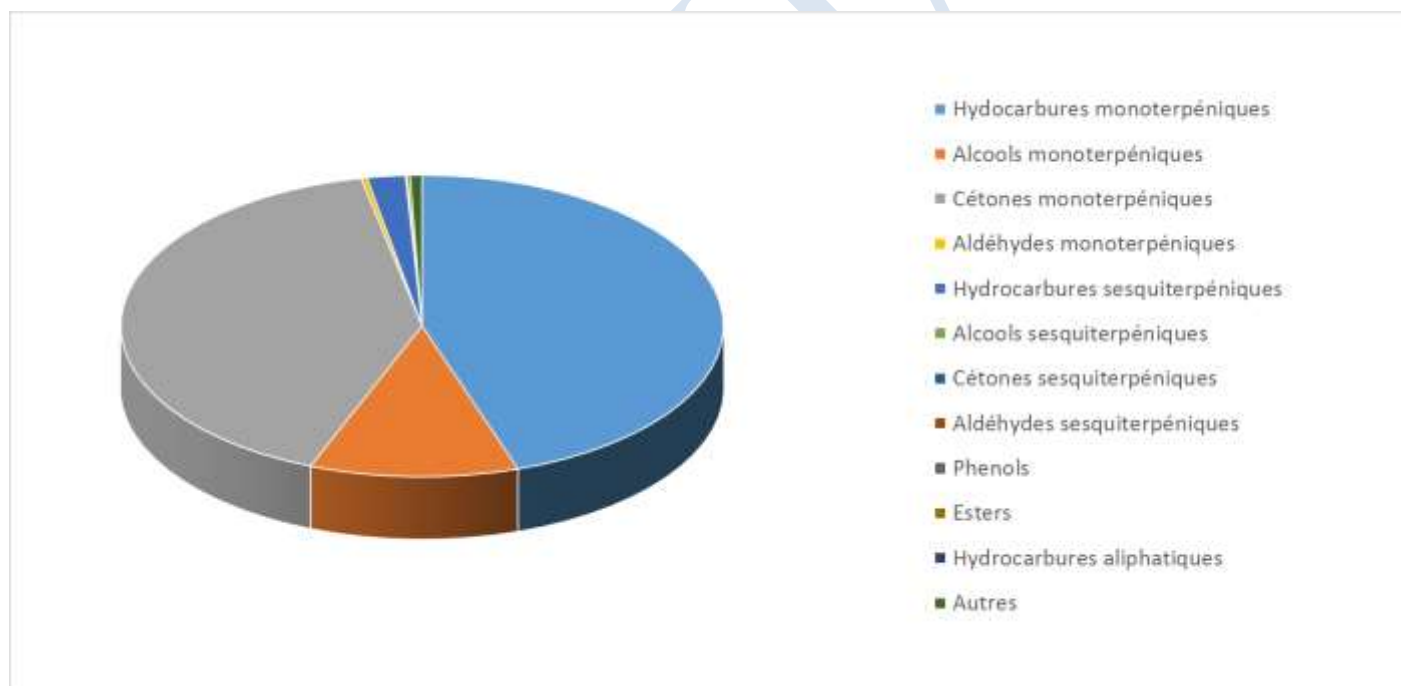

 FLORIHANA	ENREGISTREMENT DES BULLETINS ANALYTIQUES : CHROMATOGRAPHIE ESSENTIAL OIL CHROMATOGRAPHY SHEET RECORDS	FORM-LAB005-B	Page 1 sur 3
JE INTERNATIONAL		Date d'entrée en vigueur / taking effect : 10/06/2011	


Date : 26/10/2022
 Référence produit / Product reference : FLE112
 Huile essentielle de / Essential oil of : Lavande Stoechade / Lavender Stoechade
 Numéro de lot / Lot Number : AE261022ES
 Densité à 20°C (g/cm³) / Density to 20°C (g/cm³) : 0.937
 Indice de réfraction / Refractive index : 1.467
 Pouvoir rotatoire à 20°C / Optical rotation to 20°C : 28.9°
 Mode de culture / Culture mode : Sauvage / Wild
 Pays / Country : Espagne / Spain
 Date de production / Production date : 08/2021
 D.L.U. / Shelf life : 09/2026
 Mode d'extraction / Extraction mode : Distillation à la vapeur / Steam distillation
 % Bio / % Organic : 100%
 Nom Latin / Latin Name : lavandula stoechas L.
 Parties utilisées / Used Parts : Sommités Fleuries / Flowering Tops



 FLORIHANA	ENREGISTREMENT DES BULLETINS ANALYTIQUES : CHROMATOGRAPHIE ESSENTIAL OIL CHROMATOGRAPHY SHEET RECORDS	FORM-LAB005-B	Page 2 sur 3
JE INTERNATIONAL		Date d'entrée en vigueur / taking effect : 10/06/2011	

Molécule	%
ALPHA-PINENE	3.530
BETA-PINENE	0.590
CAMPHENE	1.700
SABINENE	0.200
ALPHA-PHELLANDRENE	0.080
ALPHA-TERPINENE	0.110
GAMMA-TERPINENE	0.110
TERPINOLENE	0.220
TERPINENE-4-OL	0.380
DELTA-TERPINEOL	0.070
ALPHA-TERPINEOL	3.010
LIMONENE *	1.820
1,8-CINEOLE (EUCALYPTOL)	17.360
CIS-BETA-OCIMENE	0.120
TRANS-BETA-OCIMENE	0.230
PARA-CYMENE	0.420
FENCHONE	37.400
1-OCTEN-3-OL	0.120
CIS-OXYDE DE LINALOL	0.060
TRANS-OXYDE DE LINALOL	0.110
LINALOL *	5.2
ALPHA-PARA-DIMETHYLSTYRENE	0.02
CAMPHRE	15.25
ACETATE DE LINALYLE	0.06
PINOCARVONE	0.61
FENCHOL	1.44
BETA-CARYOPHYLLENE	0.14
MYRTENAL	0.29
TRANS-PINOCARVEOL	0.03
ALLO-AROMADENDRENE	0.24
LAVANDULOL	0.04
BORNEOL	0.11
GERMACRENE D	0.23
ACETATE DE NERYLE	0.08
VERBENONE	0.07
ALPHA-SELINENE	0.15



 FLORIHANA	ENREGISTREMENT DES BULLETINS ANALYTIQUES : CHROMATOGRAPHIE ESSENTIAL OIL CHROMATOGRAPHY SHEET RECORDS	FORM-LAB005-B	Page 3 sur 3
JE INTERNATIONAL		Date d'entrée en vigueur / taking effect : 10/06/2011	

SELINA-3,7-DIENE	0.44
CARVONE	0.020
DELTA-CADINENE	0.460
GAMMA-CADINENE	0.070
ALPHA-CADINOL	0.090
CUMINAL	0.460
CALAMENENE	0.160
ALPHA-CALACORENE	0.030
PARA-CYMENE	0.22
Total	93.55

* = Substance(s) allergène(s) / allergen(s)

** = Substance(s) classée(s) CMR / Substance(s) classified as CMR

