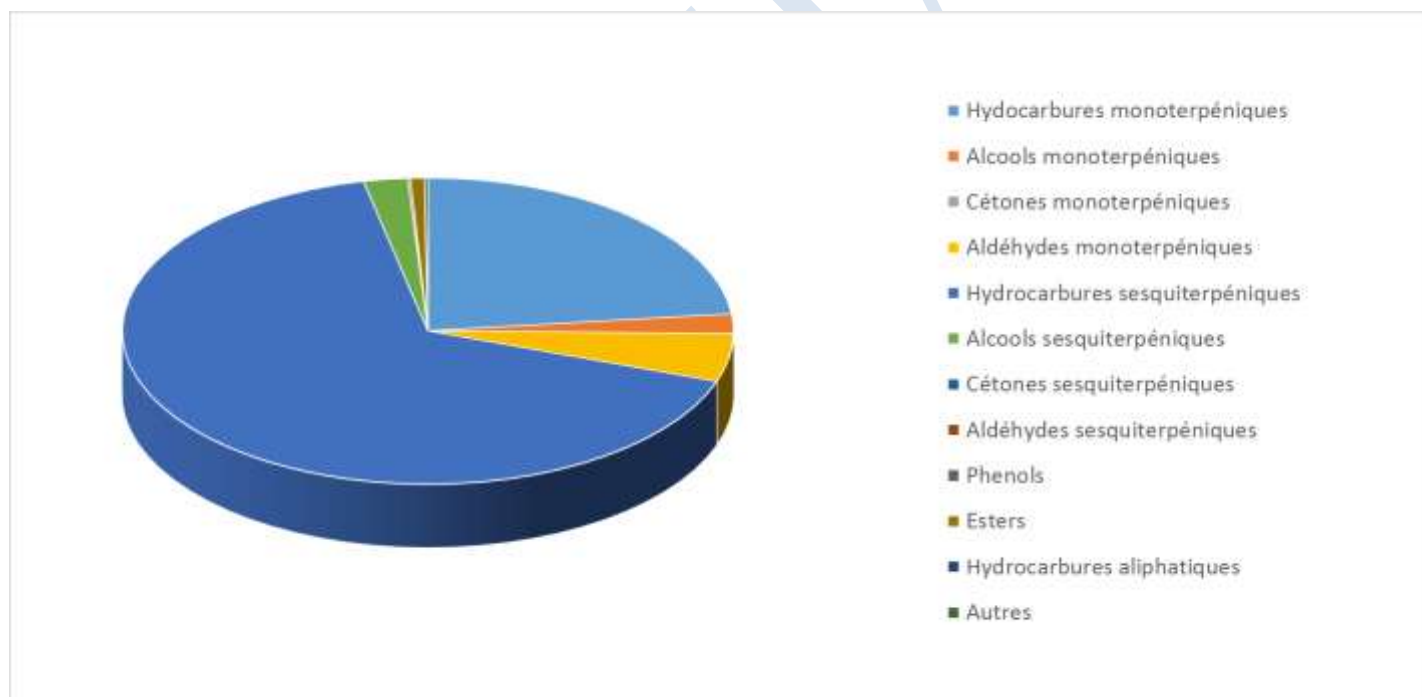


 FLORIHANA JE INTERNATIONAL	ENREGISTREMENT DES BULLETINS ANALYTIQUES : CHROMATOGRAPHIE ESSENTIAL OIL CHROMATOGRAPHY SHEET RECORDS	7-2-ENR-005 v3	Page 1 sur 3
		Date d'application : 01/01/2013	
		Date de révision : 15/04/2022	

Date : 23/05/2022
 Référence produit / Product reference : FLE115
 Huile essentielle de / Essential oil of : Gingembre / Ginger
 Numéro de lot / Lot Number : AJ220522MG
 Densité à 20°C (g/cm³) / Density to 20°C (g/cm³) : 0.88
 Indice de réfraction / Refractive index : 1.4888
 Pouvoir rotatoire à 20°C / Optical rotation to 20°C : -27.8°
 Mode de culture / Culture mode : Cultivé / Cultivated
 Pays / Country : Madagascar
 Date de production / Production date : 03/2022
 D.L.U. / Shelf life : 04/2027
 Mode d'extraction / Extraction mode : Distillation à la vapeur / Steam distillation
 % Bio / % Organic : 100%
 Nom Latin / Latin Name : Zingiber Officinale
 Parties utilisées / Used Parts : Rhizome



Molécule	%
TRICYCLENÉ	0.150
ALPHA-PINÈNE	2.640
BETA-PINÈNE	0.330
CAMPHÈNE	8.470
SABINÈNE	0.070
DELTA-3-CARÈNE	0.040
BETA-MYRCÈNE	1.350
ALPHA-TERPINÈNE	0.040
GAMMA-TERPINÈNE	0.050
TERPINOLÈNE	0.230
TERPINÈNE-4-OL	0.080
LIMONÈNE *	1.420
BETA-PHELLANDRÈNE	4.180
1,8-CINEOLE (EUCALYPTOL)	3.210
PARA-CYMÈNE	0.110
METHYL HEPTENONE	0.160
BETA-ELEMÈNE	0.590
DELTA-ELEMÈNE	0.070
CITRONELLAL	0.350
ALPHA-COPAÈNE	0.390
CAMPHRE	0.05
ALPHA-GURJUNÈNE	0.07
BENZALDÈHYDE	0.03
LINALOL *	0.27
ACETATE DE LINALYLE	0.21
AROMADENDRÈNE	0.16
BETA-CARYOPHYLLENE	0.06
ALPHA-CARYOPHYLLENE	0.28
NERAL *	3.28
ALPHA-TERPINEOL	0.63
BORNEOL	0.81
GERMACRÈNE D	1.3
GERMACRÈNE B	0.59
ALPHA-SELINÈNE	2.23
BETA-SELINÈNE	1.23
ALPHA-ZINGIBERÈNE	29.44

 FLORIHANA JE INTERNATIONAL	ENREGISTREMENT DES BULLETINS ANALYTIQUES : CHROMATOGRAPHIE ESSENTIAL OIL CHROMATOGRAPHY SHEET RECORDS	7-2-ENR-005 v3	Page 3 sur 3
		Date d'application : 01/01/2013	
		Date de révision : 15/04/2022	

ZINGIBERENOL	0.09
GERANIAL *	1.220
ACETATE DE GERANYLE	0.480
GERANIOL *	0.160
BETA-BISABOLENE	5.690
ALPHA-BISABOLOL	0.400
BETA-BISABOLOL	0.110
TRANS-TRANS-ALPHA-FARNESENE	5.160
Ar-CURCUMENE	10.6
BETA-SESQUIPELLANDRENE	5.33
NEROL	0.03
TRANS-NEROLIDOL	0.46
ELEMOL	0.24
BETA-SESQUIPELLANDROL	0.160
SPATHULENOL	0.500
EUGENOL *	0.130
HIMACHALOL	0.140
BETA-EUDESOL	0.380
Total	95.850

* = Substance(s) allergène(s) / allergen(s)

** = Substance(s) classée(s) CMR / Substance(s) classified as CMR

