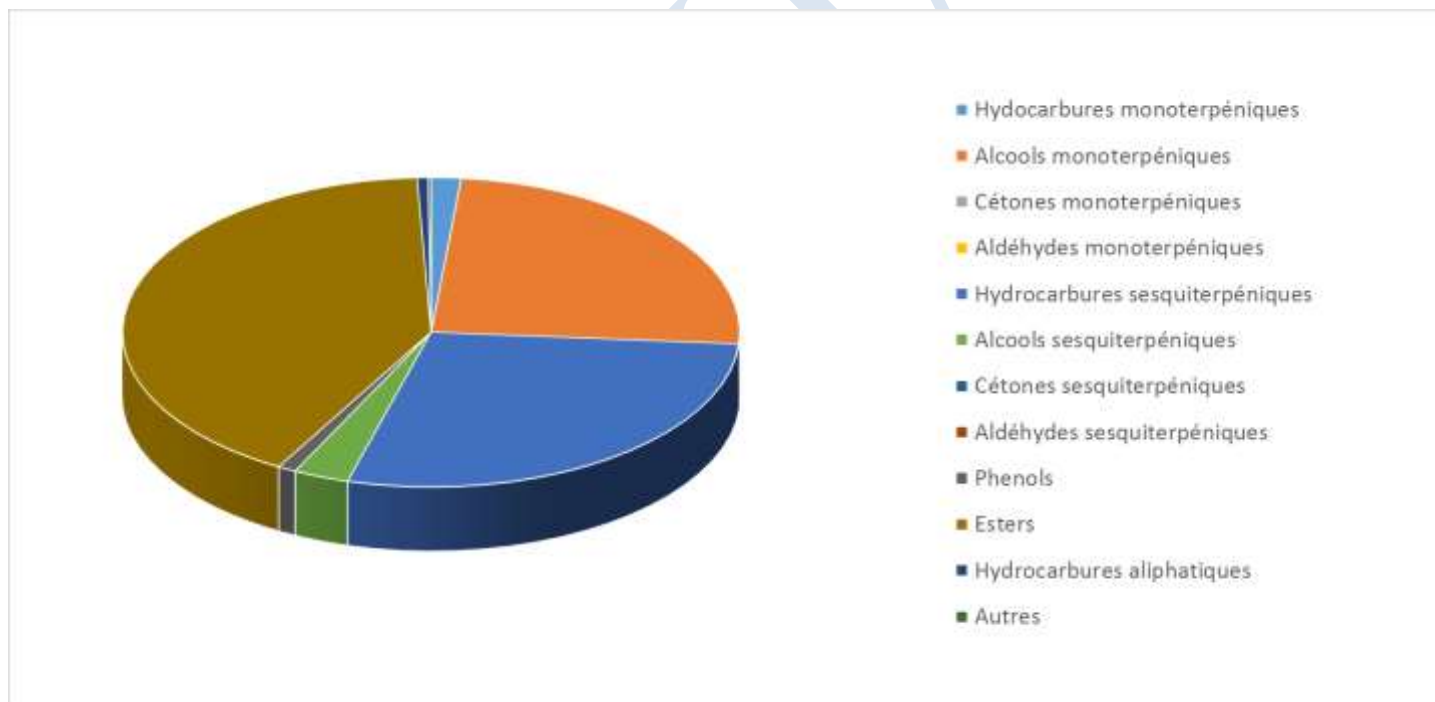


 FLORIHANA JE INTERNATIONAL	ENREGISTREMENT DES BULLETINS ANALYTIQUES : CHROMATOGRAPHIE ESSENTIAL OIL CHROMATOGRAPHY SHEET RECORDS	7-2-ENR-005 v3	Page 1 sur 3
		Date d'application : 01/01/2013	
		Date de révision : 15/04/2022	

Date : 05/10/2022
 Référence produit / Product reference : FLE116
 Huile essentielle de / Essential oil of : Ylang-Ylang extra
 Numéro de lot / Lot Number : AP041022MG
 Densité à 20°C (g/cm³) / Density to 20°C (g/cm³) : 0.94
 Indice de réfraction / Refractive index : 1.4945
 Pouvoir rotatoire à 20°C / Optical rotation to 20°C : NA/ND
 Mode de culture / Culture mode : Cultivé / Cultivated
 Pays / Country : Madagascar
 Date de production / Production date : 09/2022
 D.L.U. / Shelf life : 10/2027
 Mode d'extraction / Extraction mode : Distillation à la vapeur / Steam distillation
 % Bio / % Organic : 100%
 Nom Latin / Latin Name : Cananga odorata
 Parties utilisées / Used Parts : Fleurs / Flower



Molécule	%
ACETATE DE PRENYLE	0.290
ALPHA-PINENE	0.330
BETA-PINENE	0.120
BENZALDEHYDE	0.130
MYRCENE	0.180
ACETATE DE CIS-3-HEXENYLE	0.170
ACETATE D'HEXYLE	0.130
METHYL-PARA-CRESOL	11.750
1,8-CINEOLE (EUCALYPTOL)	0.650
ALCOOL BENZYLIQUE	0.080
PARA-CRESOL	0.160
TERPINOLENE	0.020
ALPHA-TERPINEOL	0.250
BENZOATE DE METHYLE	7.790
BENZOATE D'ETHYLE	0.230
BENZOATE DE PRENYLE	0.500
BENZOATE DE BENZYLE *	4.710
BENZOATE DE GERANYLE	0.110
LINALOL *	15.830
ACETATE DE BENZYLE	5.59
ACETATE DE PARA-CRESYLE	0.17
SALICYLATE DE METHYLE	0.26
METHYL-CHAVICOL	0.48
NEROL	0.08
GERANIOL *	3.76
ACETATE DE PHENYLETHYLE	0.1
ANETHOLE	0.08
ALPHA-CUBEBENE	0.07
BETA-CUBEBENE	0.18
ISO-BETA-CUBEBENE	0.16
EUGENOL *	0.78
ALPHA-COPAENE	0.47
ACETATE DE GERANYLE	11.49
BETA-ELEMENE	0.23
BETA-CARYOPHYLLENE	6.25
ALPHA-CARYOPHYLLENE	2.03

 FLORIHANA JE INTERNATIONAL	ENREGISTREMENT DES BULLETINS ANALYTIQUES : CHROMATOGRAPHIE ESSENTIAL OIL CHROMATOGRAPHY SHEET RECORDS	7-2-ENR-005 v3	Page 3 sur 3
		Date d'application : 01/01/2013	
		Date de révision : 15/04/2022	

OXYDE DE CARYOPHYLLENE	1.440
ACETATE DE CINNAMYLE	0.750
ISOEUGENOL*	0.020
GAMMA-MUUROLENE	0.290
ALPHA-MUUROLENE	0.410
(T)-MUUROL	0.550
GERMACRENE D	8.400
ALPHA-FARNESENE	2.97
FARNESOL*	0.18
ACETATE DE FARNESYLE	0.76
GAMMA-CADINENE	0.55
DELTA-CADINENE	1.61
ALPHA-CADINOL	0.050
DELTA-CADINOL	0.060
NEROLIDOL	0.520
SALICYLATE DE BENZYLE *	1.170
Total	95.340

* = Substance(s) allergène(s) / allergen(s)

** = Substance(s) classée(s) CMR / Substance(s) classified as CMR

