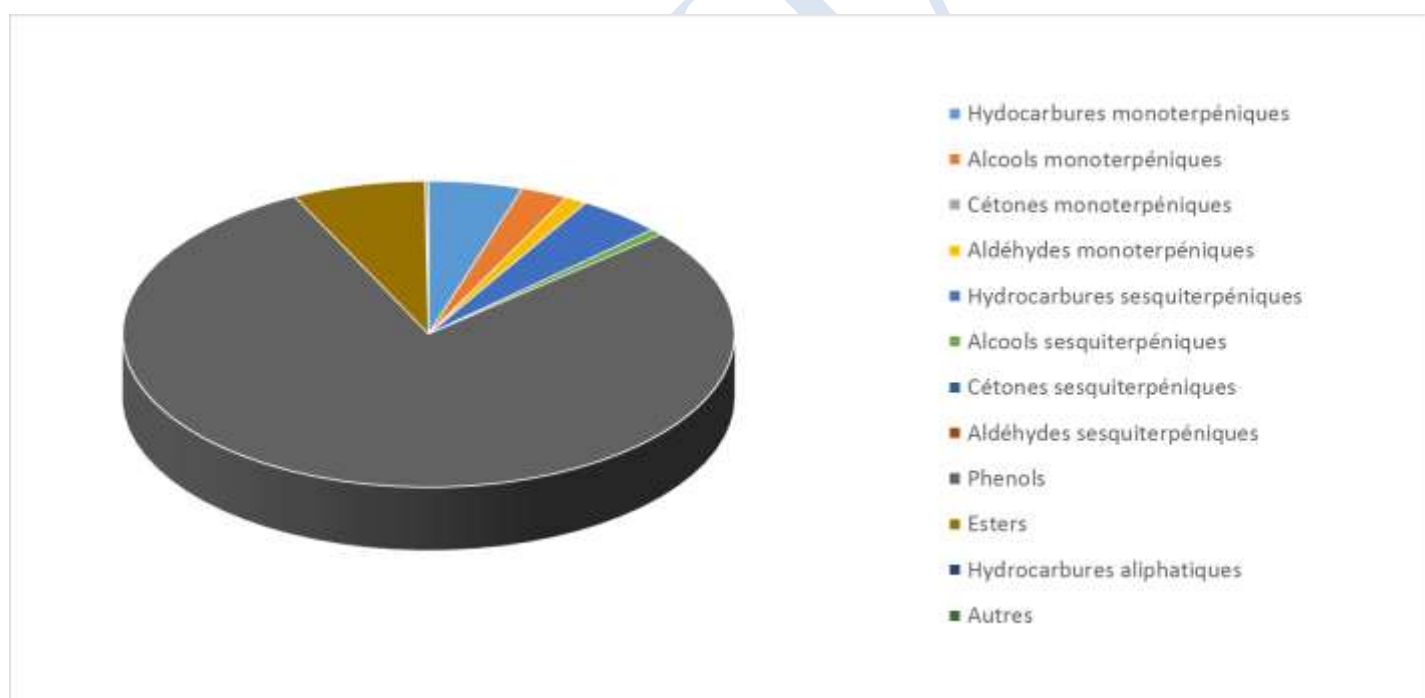
 FLORIHANA	ENREGISTREMENT DES BULLETINS ANALYTIQUES : CHROMATOGRAPHIE ESSENTIAL OIL CHROMATOGRAPHY SHEET RECORDS	FORM-LAB005-B	Page 1 sur 3
JE INTERNATIONAL		Date d'entrée en vigueur / taking effect : 10/06/2011	

Date : 11/05/2022
 Référence produit / Product reference : FLE118
 Huile essentielle de / Essential oil of : Cannelier Feuille / Cinnamon Leaf
 Numéro de lot / Lot Number : B060522LK
 Densité à 20°C (g/cm³) / Density to 20°C (g/cm³) : 1.047
 Indice de réfraction / Refractive index : 1.53347
 Pouvoir rotatoire à 20°C / Optical rotation to 20°C : 0.7°
 Mode de culture / Culture mode : Cultivé / Cultivated
 Pays / Country : Sri Lanka
 Date de production / Production date : 10/2021
 D.L.U. / Shelf life : 11/2026
 Mode d'extraction / Extraction mode : Distillation à la vapeur / Steam distillation
 % Bio / % Organic : 100%
 Nom Latin / Latin Name : Cinnamomum zeylanicum
 Parties utilisées / Used Parts : Feuilles / Leaves





Molécule	%
ALPHA-THUJENE	0.132
ALPHA-PINENE	1.005
BETA-PINENE	0.325
CAMPHENE	0.331
BENZALDEHYDE	0.128
SABINENE	0.021
BETA-MYRCENE	0.121
BETA-PHELLANDRENE	0.405
ALPHA-PHELLANDRENE	1.041
DELTA-3-CARENE	0.081
ALPHA-TERPINENE	0.093
GAMMA-TERPINENE	0.022
TERPINOLENE	0.084
ORTHO-CYMENE	0.013
PARA-CYMENE	0.730
LIMONENE *	0.316
1,8-CINEOLE (EUCALYPTOL)	0.127
TRANS-BETA-OCIMENE	0.037
CIS-BETA-OCIMENE	0.015
CIS-OXYDE DE LINALOL	0.015
TRANS-OXYDE DE LINALOL	0.021
LINALOL *	2.109
BORNEOL	0.022
TERPINENE-4-OL	0.06
ALPHA-TERPINEOL	0.216
CHAVICOL	0.051
TRANS-CINNAMALDEHYDE	1.142
ACETATE D'HYDROCINNAMYLE	0.057
ACETATE DE (E)-CINNAMYLE	1.614
SAFROLE **	0.84
CARVACROL	0.017
EUGENOL *	78.011
METHYL EUGENOL **	0.003
ALPHA-COPAENE	0.548
BETA-ELEMENE	0.027
BETA-CARYOPHYLLENE	3.2





ALPHA-CARYOPHYLLENE	0.525
OXYDE DE CARYOPHYLLENE	0.542
ALCOOL DE CARYOPHYLLENE	0.080
ACETATE D'EUGENYLE	2.063
DELTA-CADINENE	0.086
CIS-CALAMENENE	0.015
EPI-ALPHA-MUUROLOL	0.021
ALPHA-COPAENE-OL	0.009
BENZOATE DE BENZYLE *	3.213
Total	99.534

* = Substance(s) allergène(s) / allergen(s)

** = Substance(s) classée(s) CMR / Substance(s) classified as CMR

