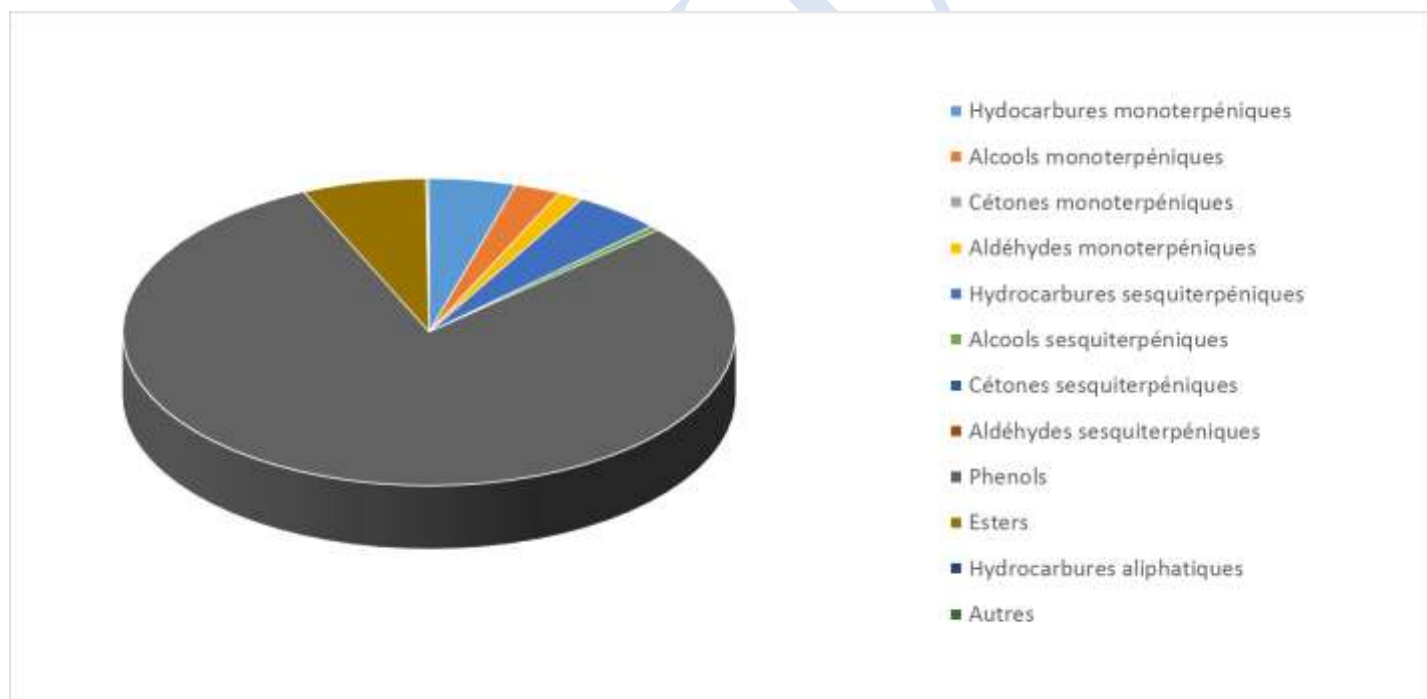


 FLORIHANA JE INTERNATIONAL	ENREGISTREMENT DES BULLETINS ANALYTIQUES : CHROMATOGRAPHIE ESSENTIAL OIL CHROMATOGRAPHY SHEET RECORDS	7-2-ENR-005 v3	Page 1 sur 3
		Date d'application : 01/01/2013	
		Date de révision : 15/04/2022	

Date : 21/11/2022
 Référence produit / Product reference : FLE118
 Huile essentielle de / Essential oil of : Cannelier Feuille / Cinnamon Leaf
 Numéro de lot / Lot Number : B211122LK
 Densité à 20°C (g/cm³) / Density to 20°C (g/cm³) : 1.0473
 Indice de réfraction / Refractive index : 1.53432
 Pouvoir rotatoire à 20°C / Optical rotation to 20°C : 0.81°
 Mode de culture / Culture mode : Cultivé / Cultivated
 Pays / Country : Sri Lanka
 Date de production / Production date : 10/2022
 D.L.U. / Shelf life : 11/2027
 Mode d'extraction / Extraction mode : Distillation à la vapeur / Steam distillation
 % Bio / % Organic : 100%
 Nom Latin / Latin Name : Cinnamomum zeylanicum
 Parties utilisées / Used Parts : Feuilles / Leaves



Molécule	%
ALPHA-THUJENE	0.113
ALPHA-PINENE	0.842
BETA-PINENE	0.276
CAMPHENE	0.279
BENZALDEHYDE	0.132
SABINENE	0.015
BETA-MYRCENE	0.109
ALPHA-PHELLANDRENE	1.087
BETA-PHELLANDRENE	0.388
DELTA-3-CARENE	0.075
ALPHA-TERPINENE	0.105
PARA-CYMENE	0.635
ORTHO-CYMENE	0.012
LIMONENE *	0.287
1,8-CINEOLE (EUCALYPTOL)	0.112
CIS-BETA-OCIMENE	0.012
TRANS-BETA-OCIMENE	0.045
GAMMA-TERPINENE	0.031
TERPINOLENE	0.097
TERPINENE-4-OL	0.066
CIS-OXYDE DE LINALOL	0.013
TRANS-OXYDE DE LINALOL	0.017
LINALOL *	2.033
BORNEOL	0.030
HYDRO-CINNAMALDEHYDE	0.028
TRANS-CINNAMALDEHYDE	1.286
ACETATE D'HYDROCINNAMYLE	0.081
ACETATE DE TRANS-CINNAMYLE	1.118
ALPHA-TERPINEOL	0.231
CHAVICOL	0.041
SAFROLE **	0.746
EUGENOL *	78.967
METHYL EUGENOL **	0.021
ACETATE D'EUGENYLE	1.438
ALPHA-COPAENE	0.527
BETA-ELEMENE	0.030



 FLORIHANA JE INTERNATIONAL	ENREGISTREMENT DES BULLETINS ANALYTIQUES : CHROMATOGRAPHIE ESSENTIAL OIL CHROMATOGRAPHY SHEET RECORDS	7-2-ENR-005 v3	Page 3 sur 3
		Date d'application : 01/01/2013	
		Date de révision : 15/04/2022	

BETA-CARYOPHYLLENE	3.219
ALPHA-CARYOPHYLLENE	0.524
OXYDE DE CARYOPHYLLENE	0.450
GAMMA-MUUROLENE	0.014
VIRIDIFLORENE	0.045
BICYCLOGERMACRENE	0.111
DELTA-CADINENE	0.086
SPATHULENOL	0.056
BENZOATE DE BENZYLE *	3.819
Total	99.649

* = Substance(s) allergène(s) / allergen(s)

** = Substance(s) classée(s) CMR / Substance(s) classified as CMR

