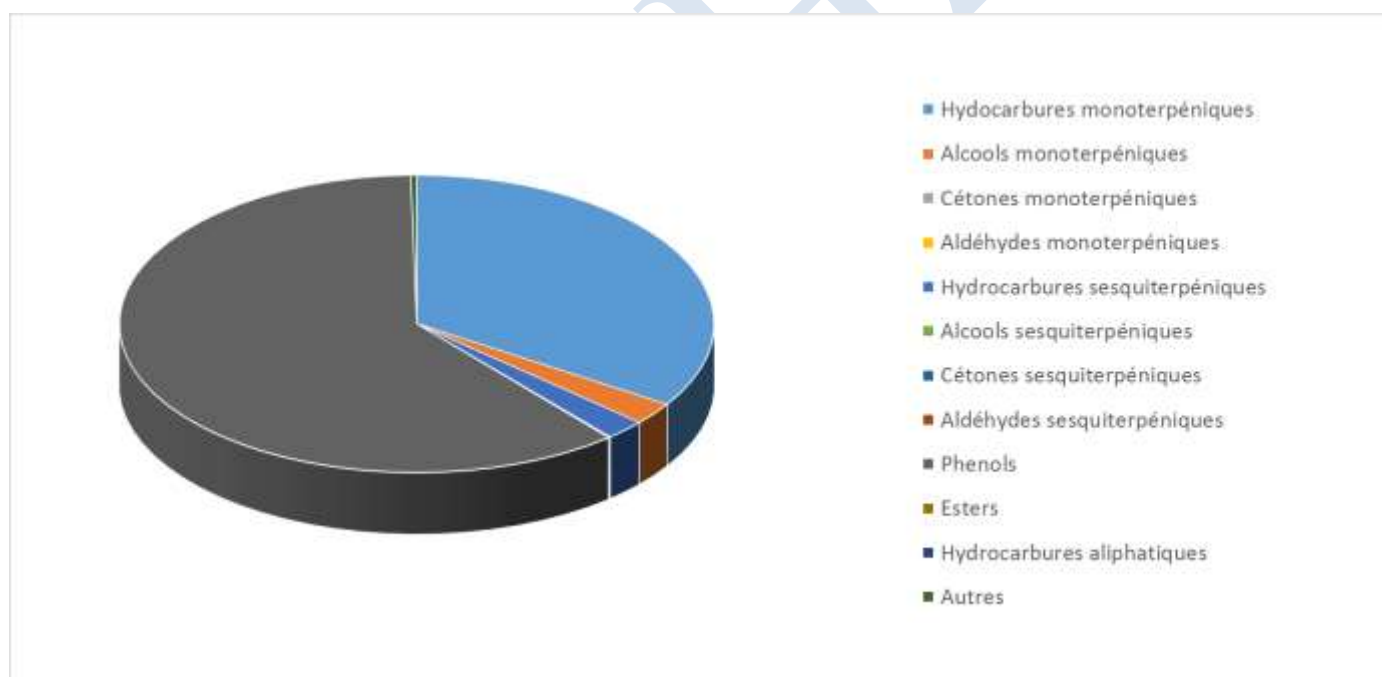
 <b>FLORIHANA</b>	<b>ENREGISTREMENT DES BULLETINS ANALYTIQUES : CHROMATOGRAPHIE ESSENTIAL OIL CHROMATOGRAPHY SHEET RECORDS</b>	<b>FORM-LAB005-B</b>	<b>Page 1 sur 3</b>
<b>JE INTERNATIONAL</b>		<b>Date d'entrée en vigueur / taking effect : 10/06/2011</b>	


Date : 04/07/2022  
 Référence produit / Product reference : FLE126  
 Huile essentielle de / Essential oil of : Origan Sauvage / Wild Oregano  
 Numéro de lot / Lot Number : H290622MA  
 Densité à 20°C (g/cm<sup>3</sup>) / Density to 20°C (g/cm<sup>3</sup>) : 0.9307  
 Indice de réfraction / Refractive index : 1.50218  
 Pouvoir rotatoire à 20°C / Optical rotation to 20°C : 0.14°  
 Mode de culture / Culture mode : Sauvage / Wild  
 Pays / Country : Maroc / Morocco  
 Date de production / Production date : 08/2021  
 D.L.U. / Shelf life : 09/2026  
 Mode d'extraction / Extraction mode : Distillation à la vapeur / Steam distillation  
 % Bio / % Organic : 100%  
 Nom Latin / Latin Name : Origanum Compactum  
 Parties utilisées / Used Parts : Sommités Fleuries / Flowering Tops





Molécule	%
ALPHA-THUJENE	1.149
ALPHA-PINENE	0.660
BETA-PINENE	0.118
CAMPHENE	0.082
CAMPHRE	0.047
SABINENE	0.003
1-OCTEN-3-OL	0.200
BETA-MYRCENE	2.017
ALPHA-PHELLANDRENE	0.293
BETA-PHELLANDRENE	0.181
ALPHA-TERPINENE	2.126
GAMMA-TERPINENE	20.149
TERPINOLENE	0.070
TERPINENE-4-OL	0.391
ALPHA-TERPINEOL	0.180
PARA-CYMENE	6.778
<b>LIMONENE *</b>	0.227
BETA-OCIMENE	0.083
CIS-HYDRATE DE SABINENE	0.203
TRANS-HYDRATE DE SABINENE	0.109
PARA-CYMENENE	0.045
<b>LINALOL *</b>	1.419
BORNEOL	0.132
CARVACROL METHYL-ETHER	0.127
ISOTHYMOL	0.033
THYMOL	10.634
CARVACROL	49.981
BETA-CARYOPHYLLENE	1.903
ALPHA-CARYOPHYLLENE	0.079
OXYDE DE CARYOPHYLLENE	0.098
VIRIDIFLORENE	0.016
BICYCLOGERMACRENE	0.018
BETA-BISABOLENE	0.049
GAMMA-CADINENE	0.038
DELTA-CADINENE	0.087
<b>Total</b>	<b>99.725</b>



 <b>FLORIHANA</b>	<b>ENREGISTREMENT DES BULLETINS ANALYTIQUES : CHROMATOGRAPHIE ESSENTIAL OIL CHROMATOGRAPHY SHEET RECORDS</b>	<b>FORM-LAB005-B</b>	<b>Page 3 sur 3</b>
<b>JE INTERNATIONAL</b>		<b>Date d'entrée en vigueur / taking effect : 10/06/2011</b>	

- \* = Substance(s) allergène(s) / allergen(s)
- \*\* = Substance(s) classée(s) CMR / Substance(s) classified as CMR

FLORIHANA

