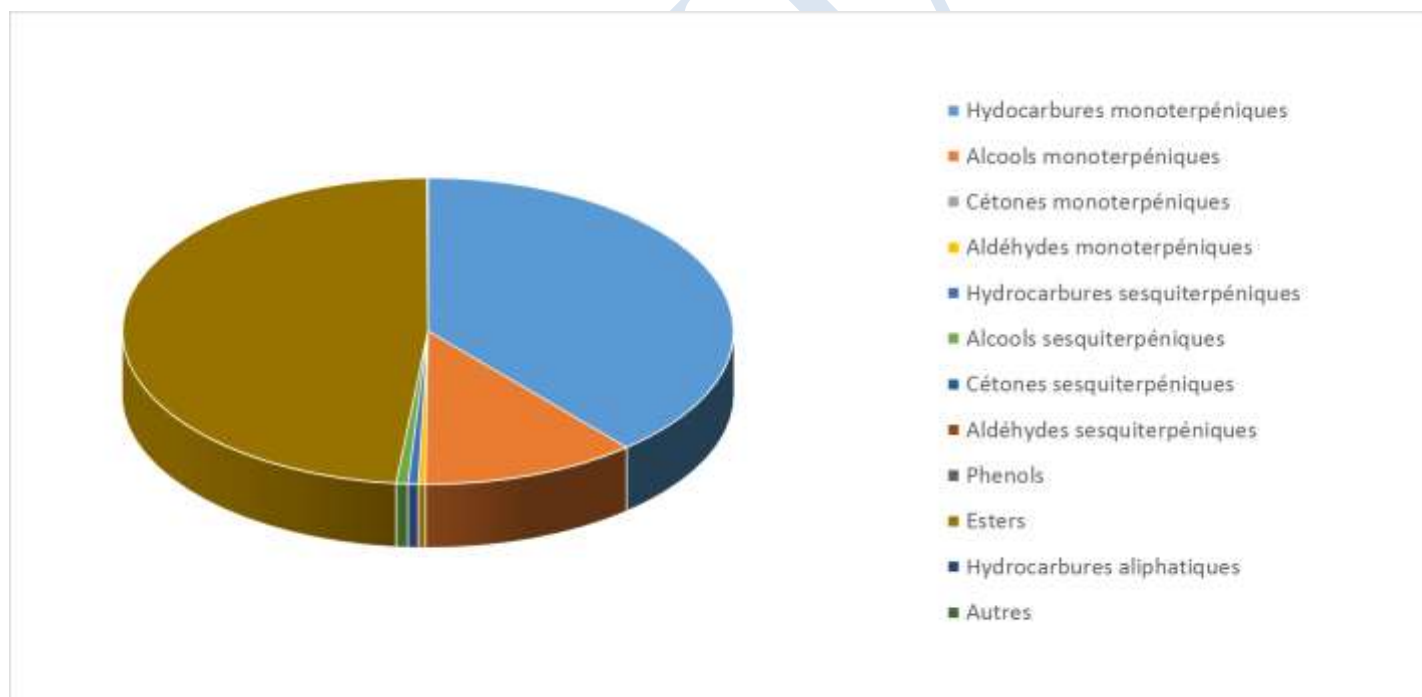


 FLORIHANA JE INTERNATIONAL	ENREGISTREMENT DES BULLETINS ANALYTIQUES : CHROMATOGRAPHIE ESSENTIAL OIL CHROMATOGRAPHY SHEET RECORDS	7-2-ENR-005 v3	Page 1 sur 3
		Date d'application : 01/01/2013	
		Date de révision : 15/04/2022	

Date : 22/03/2023
 Référence produit / Product reference : FLE130
 Huile essentielle de / Essential oil of : Cardamome/ Cardamom
 Numéro de lot / Lot Number : AR130323GT
 Densité à 20°C (g/cm³) / Density to 20°C (g/cm³) : 0.9306
 Indice de réfraction / Refractive index : 1.46348
 Pouvoir rotatoire à 20°C / Optical rotation to 20°C : 31.23°
 Mode de culture / Culture mode : Cultivé / Cultivated
 Pays / Country : Guatemala
 Date de production / Production date : 02/2023
 D.L.U. / Shelf life : 03/2028
 Mode d'extraction / Extraction mode : Distillation à la vapeur / Steam distillation
 % Bio / % Organic : 100%
 Nom Latin / Latin Name : Elettaria cardamomum
 Parties utilisées / Used Parts : Graine



Molécule	%
ALPHA-THUJENE	0.214
ALPHA-PINENE	1.306
BETA-PINENE	0.318
CAMPHENE	0.027
SABINENE	3.219
BETA-MYRCENE	1.681
DEHYDRO-1,8-CINEOLE	0.165
1,8-CINEOLE (EUCALYPTOL)	27.351
OCTANAL	0.077
ALPHA-PHELLANDRENE	0.025
BETA-PHELLANDRENE	0.104
ALPHA-TERPINENE	0.275
GAMMA-TERPINENE	0.521
TERPINOLENE	0.193
PARA-CYMENE	0.625
PARA-CYMENENE	0.019
LIMONENE *	2.164
CIS-BETA-OCIMENE	0.030
TRANS-BETA-OCIMENE	0.057
CIS-HYDRATE DE SABINENE	0.345
TRANS-HYDRATE DE SABINENE	0.251
LINALOL *	4.436
TRANS-OXYDE DE LINALOL	0.053
4,8-DIMETHYL-1,3,7-NONATRIENE	0.049
CIS-PARA-MENTH-2-EN-1-OL	0.055
TRANS-PARA-MENTH-2-EN-1-OL	0.041
DELTA-TERPINEOL	0.173
TERPINENE-4-OL	1.395
ALPHA-TERPINEOL	3.664
ACETATE DE DELTA-TERPINYLE	0.146
ACETATE D'ALPHA-TERPINYLE	41.804
BORNEOL	0.024
DECANAL	0.013
ACETATE D'OCTANYLE	0.030
NERAL *	0.148
ACETATE DE LINALYLE	5.152



 FLORIHANA JE INTERNATIONAL	ENREGISTREMENT DES BULLETINS ANALYTIQUES : CHROMATOGRAPHIE ESSENTIAL OIL CHROMATOGRAPHY SHEET RECORDS	7-2-ENR-005 v3	Page 3 sur 3
		Date d'application : 01/01/2013	
		Date de révision : 15/04/2022	

GERANIOL *	0.732
GERANIAL *	0.223
ACETATE DE GERANYLE	0.424
ACETATE DE BORNYLE	0.020
GERANATE DE METHYLE	0.066
ACETATE DE NERYLE	0.060
BETA-ELEMENE	0.039
GAMMA-ELEMENE	0.038
GERMACRENE D	0.031
BETA-SELINENE	0.204
BETA-CARYOPHYLLENE	0.032
ALPHA-SELINENE	0.060
GAMMA-CADINENE	0.124
TRANS-NEROLIDOL	0.613
Total	98.816

* = Substance(s) allergène(s) / allergen(s)

** = Substance(s) classée(s) CMR / Substance(s) classified as CMR

