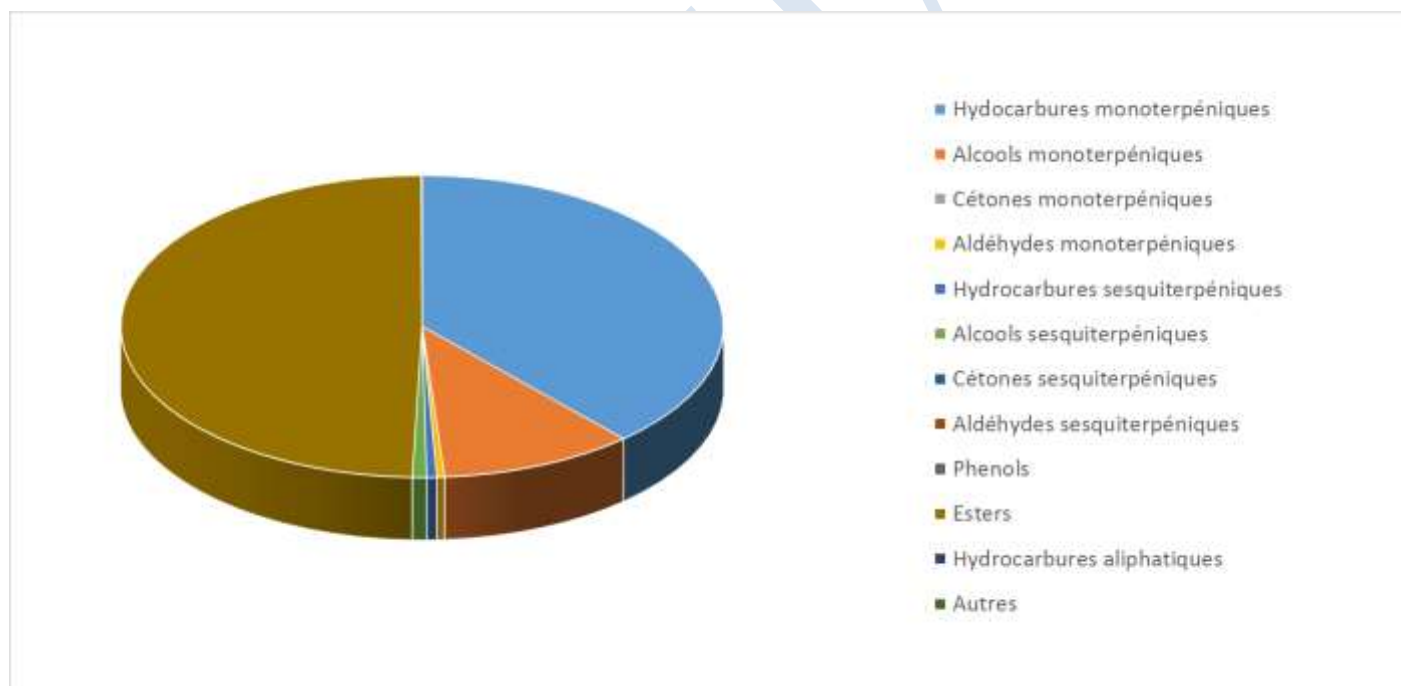


 <b>FLORIHANA</b> JE INTERNATIONAL	<b>ENREGISTREMENT DES BULLETINS          ANALYTIQUES : CHROMATOGRAPHIE          ESSENTIAL OIL CHROMATOGRAPHY          SHEET RECORDS</b>	7-2-ENR-005 v3	Page 1 sur 3
		Date d'application : 01/01/2013	
		Date de révision : 15/04/2022	

Date : 04/07/2022  
 Référence produit / Product reference : FLE130  
 Huile essentielle de / Essential oil of : Cardamome/ Cardamom  
 Numéro de lot / Lot Number : AR220622GT  
 Densité à 20°C (g/cm<sup>3</sup>) / Density to 20°C (g/cm<sup>3</sup>) : 0.9299  
 Indice de réfraction / Refractive index : 1.46322  
 Pouvoir rotatoire à 20°C / Optical rotation to 20°C : 30.28°  
 Mode de culture / Culture mode : Cultivé / Cultivated  
 Pays / Country : Guatemala  
 Date de production / Production date : 05/2022  
 D.L.U. / Shelf life : 06/2027  
 Mode d'extraction / Extraction mode : Distillation à la vapeur / Steam distillation  
 % Bio / % Organic : 100%  
 Nom Latin / Latin Name : Elettaria cardamomum  
 Parties utilisées / Used Parts : Graine





Molécule	%
ALPHA-THUJENE	0.211
ALPHA-PINENE	1.276
BETA-PINENE	0.320
CAMPHENE	0.019
SABINENE	2.626
BETA-MYRCENE	1.701
DEHYDRO-1,8-CINEOLE	0.033
ALPHA-PHELLANDRENE	0.087
BETA-PHELLANDRENE	0.111
ALPHA-TERPINENE	0.359
GAMMA-TERPINENE	0.679
TERPINOLENE	0.223
PARA-CYMENE	0.230
<b>LIMONENE *</b>	2.259
1,8-CINEOLE (EUCALYPTOL)	27.863
CIS-BETA-OCIMENE	0.030
TRANS-BETA-OCIMENE	0.055
CIS-HYDRATE DE SABINENE	0.278
<b>LINALOL *</b>	4.542
TRANS-OXYDE DE LINALOL	0.249
TRANS-4,8-DIMETHYLNONA-1,3,7-TRIENE	0.05
CIS-PARA-MENTH-2-EN-1-OL	0.044
TRANS-PARA-MENTH-2-EN-1-OL	0.034
DELTA-TERPINEOL	0.106
BORNEOL	0.047
TERPINENE-4-OL	1.601
ALPHA-TERPINEOL	2.795
ACETATE DE DELTA-TERPINYLE	0.128
ACETATE D'ALPHA-TERPINYLE	43.179
<b>NERAL *</b>	0.155
ACETATE DE LINALYLE	5.221
<b>GERANIOL *</b>	0.669
<b>GERANIAL *</b>	0.25
ACETATE DE BORNYLE	0.023
ACETATE DE GERANYLE	0.425
GERANATE DE METHYLE	0.088



 <b>FLORIHANA</b> JE INTERNATIONAL	<b>ENREGISTREMENT DES BULLETINS          ANALYTIQUES : CHROMATOGRAPHIE          ESSENTIAL OIL CHROMATOGRAPHY          SHEET RECORDS</b>	7-2-ENR-005 v3	Page 3 sur 3
		Date d'application : 01/01/2013	
		Date de révision : 15/04/2022	

BETA-ELEMENE	0.061
GAMMA-ELEMENE	0.044
BETA-CARYOPHYLLENE	0.028
GERMACRENE D	0.033
BETA-SELINENE	0.188
ALPHA-SELINENE	0.061
GAMMA-CADINENE	0.121
TRANS-NEROLIDOL	0.755
4,8,12-TRIMETHYL-1,3(E),7(E),14-TETRAENE	0.145
<b>Total</b>	<b>99.402</b>

\* = Substance(s) allergène(s) / allergen(s)

\*\* = Substance(s) classée(s) CMR / Substance(s) classified as CMR

