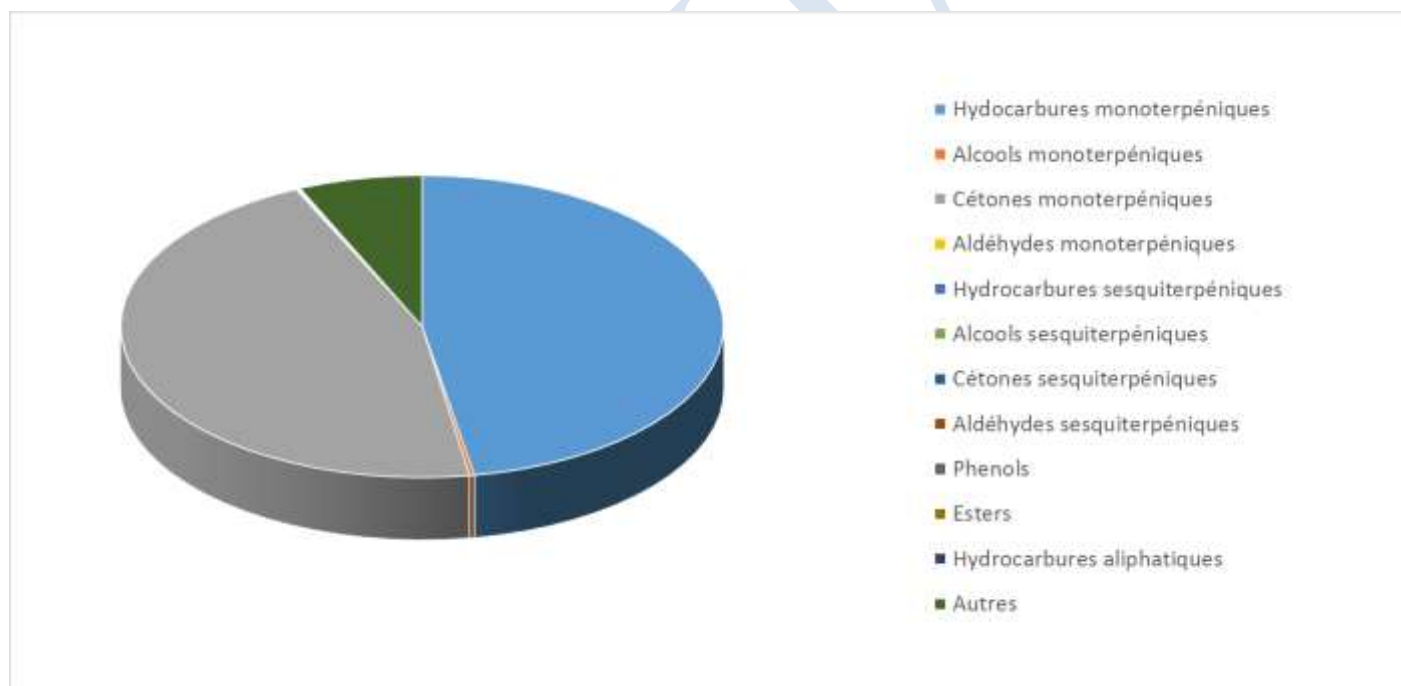


Date : 24/11/2022
 Référence produit / Product reference : FLE153
 Huile essentielle de / Essential oil of : Aneth semence
 Numéro de lot / Lot Number : AZ231122F
 Densité à 20°C (g/cm³) / Density to 20°C (g/cm³) : 0.902
 Indice de réfraction / Refractive index : 1.465
 Pouvoir rotatoire à 20°C / Optical rotation to 20°C : 4.06°
 Mode de culture / Culture mode : Cultivé / Cultivated
 Pays / Country : France
 Date de production / Production date : 08/2022
 D.L.U. / Shelf life : 09/2027
 Mode d'extraction / Extraction mode : Distillation à la vapeur / Steam distillation
 % Bio / % Organic : 100%
 Nom Latin / Latin Name : Anethum graveolens
 Parties utilisées / Used Parts : Semence / Seed



Molécule	%
ALPHA-PINENE	0.440
BETA-PINENE	0.030
ALPHA-THUJENE	0.090
HEXANAL	0.010
SABINENE	0.050
ALPHA-PHELLANDRENE	16.250
BETA-PHELLANDRENE	2.130
ALPHA-TERPINENE	0.010
GAMMA-TERPINENE	0.010
TERPINOLENE	0.040
LIMONENE *	26.310
1,3,8-PARA-MENTHATRIENE	0.270
2-HEXENAL	0.040
CIS-BETA-OCIMENE	0.020
TRANS-BETA-OCIMENE	0.020
PARA-CYMENE	1.190
1-HEXANOL	0.100
3-HEXEN-1-OL	0.190
2-HEXEN-1-OL	0.070
3-OCTANOL	0.020
ALPHA-PARA-DIMETHYLSTYRENE	0.060
CIS-OXYDE DE LIMONENE	0.040
1-OCTEN-3-OL	0.040
TRANS-EPOXYDE DE LIMONENE	0.060
DILL-ETHER	6.140
TRANS-PARA-MENTH-2-EN-1-OL	0.020
ARTEMISIA CETONE	0.020
ALPHA-CIS-BERGAMOTENE	0.010
CIS-PARA-MENTH-3-EN-7-AL	0.010
CIS-PARA-MENTHA-1-8-DIEN-2-OL	0.020
CIS-PARA-MENTHA-2,8-DIENE-1-OL	0.020
CIS-DIHYDROCARVONE	0.310
TRANS-DIHYDROCARVONE	1.270
CARVONE	43.780
OXYDE DE CIS-CARVONE	0.020
CRYPTONE	0.020



 FLORIHANA JE INTERNATIONAL	ENREGISTREMENT DES BULLETINS ANALYTIQUES : CHROMATOGRAPHIE ESSENTIAL OIL CHROMATOGRAPHY SHEET RECORDS	7-2-ENR-005 v3	Page 3 sur 3
		Date d'application : 01/01/2013	
		Date de révision : 15/04/2022	

GERMACRENE D	0.050
BICYCLOGERMACRENE	0.030
ACETATE DE TRANS-CARVYLE	0.020
CIS-DIHYDROCARVEOL	0.050
TRANS-CARVEOL	0.080
CIS-CARVEOL	0.110
TRANS-ACETATE DE PHYTYLE	0.020
SESQUITERPENOL	0.060
THYMOL	0.020
Total	99.570

* = Substance(s) allergène(s) / allergen(s)

** = Substance(s) classée(s) CMR / Substance(s) classified as CMR

