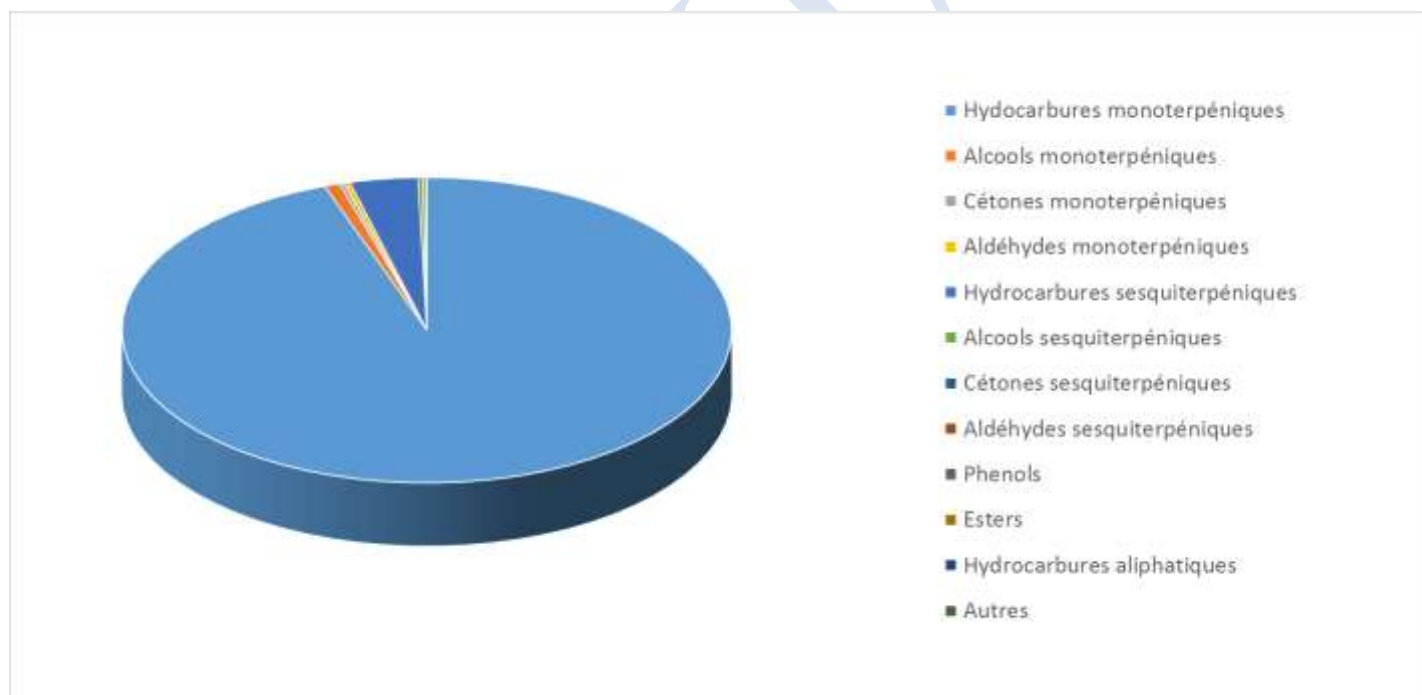


 <b>FLORIHANA</b> JE INTERNATIONAL	<b>ENREGISTREMENT DES BULLETINS          ANALYTIQUES : CHROMATOGRAPHIE          ESSENTIAL OIL CHROMATOGRAPHY          SHEET RECORDS</b>	7-2-ENR-005 v3	Page 1 sur 3
		Date d'application : 01/01/2013	
		Date de révision : 15/04/2022	

Date : 31/03/2023  
 Référence produit / Product reference : FLE155  
 Huile essentielle de / Essential oil of : Encens Oliban / Olibanum organic oil  
 Numéro de lot / Lot Number : BC210323SO  
 Densité à 20°C (g/cm<sup>3</sup>) / Density to 20°C (g/cm<sup>3</sup>) : 0.8643  
 Indice de réfraction / Refractive index : 1.47007  
 Pouvoir rotatoire à 20°C / Optical rotation to 20°C : -1.29°  
 Mode de culture / Culture mode : Sauvage / Wild  
 Pays / Country : Somalie / Somalia  
 Date de production / Production date : 01/2023  
 D.L.U. / Shelf life : 02/2028  
 Mode d'extraction / Extraction mode : Distillation à la vapeur / Steam distillation  
 % Bio / % Organic : 100%  
 Nom Latin / Latin Name : Boswellia carterii  
 Parties utilisées / Used Parts : Resine/resine



<b>Molécule</b>	<b>%</b>
TRICYCLENÉ	0.058
ALPHA-THUJÈNE	1.929
THUJA-2,4(10)-DIÈNE	0.328
<b>ALPHA-PINÈNE</b>	50.770
<b>BETA-PINÈNE</b>	1.583
ALPHA-FENCHÈNE	0.012
CAMPHENE	0.911
3,7,7-TRIMETHYL-1,3,5-CYCLOHEPTATRIÈNE	0.058
SABINÈNE	3.408
BETA-MYRCÈNE	8.054
PARA-MENTHA-1(7)8-DIÈNE	0.030
ALPHA-PHELLANDRÈNE	2.976
BETA-PHELLANDRÈNE	0.597
DELTA-3-CARÈNE	1.370
ALPHA-TERPINÈNE	0.157
ORTHO-CYMÈNE	0.012
PARA-CYMÈNE	2.820
<b>LIMONÈNE *</b>	17.593
1,8-CINEOLE (EUCALYPTOL)	0.183
TRANS-BETA-OCIMÈNE	0.120
CIS-BETA-OCIMÈNE	0.262
GAMMA-TERPINÈNE	0.235
<b>TERPINOLENE</b>	0.087
TERPINÈNE-4-OL	0.196
<b>ALPHA-TERPINEOL</b>	0.116
CIS-HYDRATE DE SABINÈNE	0.010
PARA-CYMNÈNE	0.072
PARA-CYMÈNE-9-OL	0.053
PERILLENE	0.062
<b>LINALOL *</b>	0.090
TRANS-THUJONE	0.018
ALLO-OCIMÈNE	0.023
ALPHA-CAMPHOLENAL	0.191
TRANS-PINOCARVEOL	0.283
TRANS-CARVEOL	0.067
TRANS-PINOCAMPHONE	0.026



PINOCARVONE	0.034
ALPHA-PHELLANDREN-8-OL	0.206
MYRTENAL	0.099
VERBENONE	0.120
<b>CARVONE</b>	0.053
DIMETHOXYTOLUENE	0.018
ACETATE DE BORNYLE	0.136
DELTA-ELEMENE	0.010
BETA-ELEMENE	0.432
ACETATE D'ALPHA-TERPINYLE	0.017
ALPHA-CUBEBENE	0.062
ALPHA-YLANGENE	0.017
ALPHA-COPAENE	0.249
BETA-BOURBONENE	0.034
<b>BETA-CARYOPHYLLENE</b>	1.127
ALPHA-CARYOPHYLLENE	0.206
ALPHA-GURGUNENE	0.031
ALLO-AROMADENDRENE	0.050
TRANS-CADINA-1,(6)4-DIENE	0.022
GAMMA-CADINENE	0.113
DELTA-CADINENE	0.260
TRANS-CADINA-1,4-DIENE	0.010
GAMMA-MUUROLENE	0.085
TRANS-MUUROLA-4(14),5-DIENE	0.024
ALPHA-MUUROLENE	0.194
GERMACRENE D	0.101
DELTA-SELINENE	0.015
BETA-SELINENE	0.137
ALPHA-CADINENE	0.009
EPI-ALPHA-CADINOL	0.063
OXYDE DE CARYOPHYLLENE	0.090
VIRIDIFLOROL	0.085
CEMBRENE	0.018
INCENSOLE	0.016
<b>Total</b>	<b>98.903</b>

\* = Substance(s) allergène(s) / allergen(s)

\*\* = Substance(s) classée(s) CMR / Substance(s) classified as CMR

