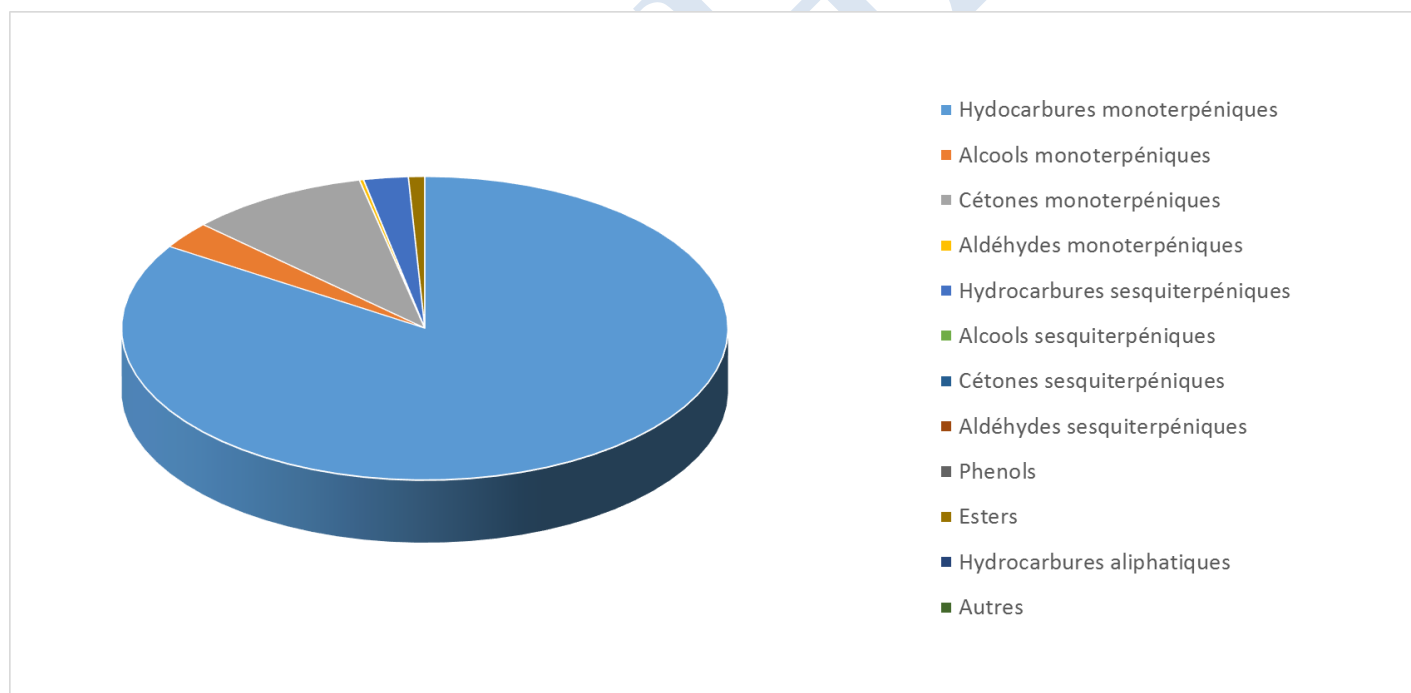
 FLORIHANA	ENREGISTREMENT DES BULLETINS ANALYTIQUES : CHROMATOGRAPHIE ESSENTIAL OIL CHROMATOGRAPHY SHEET RECORDS	FORM-LAB005-B	Page 1 sur 2
JE INTERNATIONAL		Date d'entrée en vigueur / taking effect : 10/06/2011	

Date	:	07/02/2022
Référence produit / Product reference	:	FLE161
Huile essentielle de / Essential oil of	:	Hysope officinale 1.8 cineole / <i>Hysope officinalis</i>
Numéro de lot / Lot Number	:	E061021ES
Densité à 20°C (g/cm ³) / Density to 20°C (g/cm ³)	:	0.903
Indice de réfraction / Refractive index	:	1.47
Pouvoir rotatoire à 20°C / Optical rotation to 20°C	:	-4.6°
Mode de culture / Culture mode	:	Cultivé / Cultivated
Pays / Country	:	Espagne / Spain
Date de production / Production date	:	08/2021
D.L.U. / Shelf life	:	09/2026
Mode d'extraction / Extraction mode	:	Distillation à la vapeur / Steam distillation
% Bio / % Organic	:	100%
Nom Latin / Latin Name	:	<i>Hyssope officinalis</i>
Parties utilisées / Used Parts	:	Sommités fleuries - Flowering top





Molécule	%
ALPHA-PINENE	3.620
BETA-PINENE	12.700
CAMPHENE	0.080
SABINENE	2.760
BETA-MYRCENE	2.230
ALPHA-TERPINENE	0.240
LIMONENE *	4.220
1,8-CINEOLE (EUCALYPTOL)	47.290
CIS-BETA-OCIMENE	3.660
TRANS-BETA-OCIMENE	1.700
GAMMA-TERPINENE	0.990
PARA-CYMENE	0.890
TERPINOLENE	0.210
TRANS-THUJANOL	0.200
ALPHA-BOURBONENE	0.030
BETA-BOURBONENE	0.310
PINOCAMPHONE	1.580
ISOPINOCAMPHONE	5.400
LINALOL *	0.210
PINOCARVONE	2.210
TERPINENE-4-OL	0.51
ALPHA-TERPINEOL	1.53
DELTA-TERPINEOL	0.3
BETA-CARYOPHYLLENE	0.18
MYRTENAL	0.21
ALLO-AROMADENDRENE	0.35
GERMACRENE D	1.17
BICYCLOGERMACRENE	0.24
PARA-CYMENE-8-OL	0.03
ACETATE DE PERILLYLE	0.83
Total	95.88

* = Substance(s) allergène(s) / allergen(s)

** = Substance(s) classée(s) CMR / Substance(s) classified as CMR

