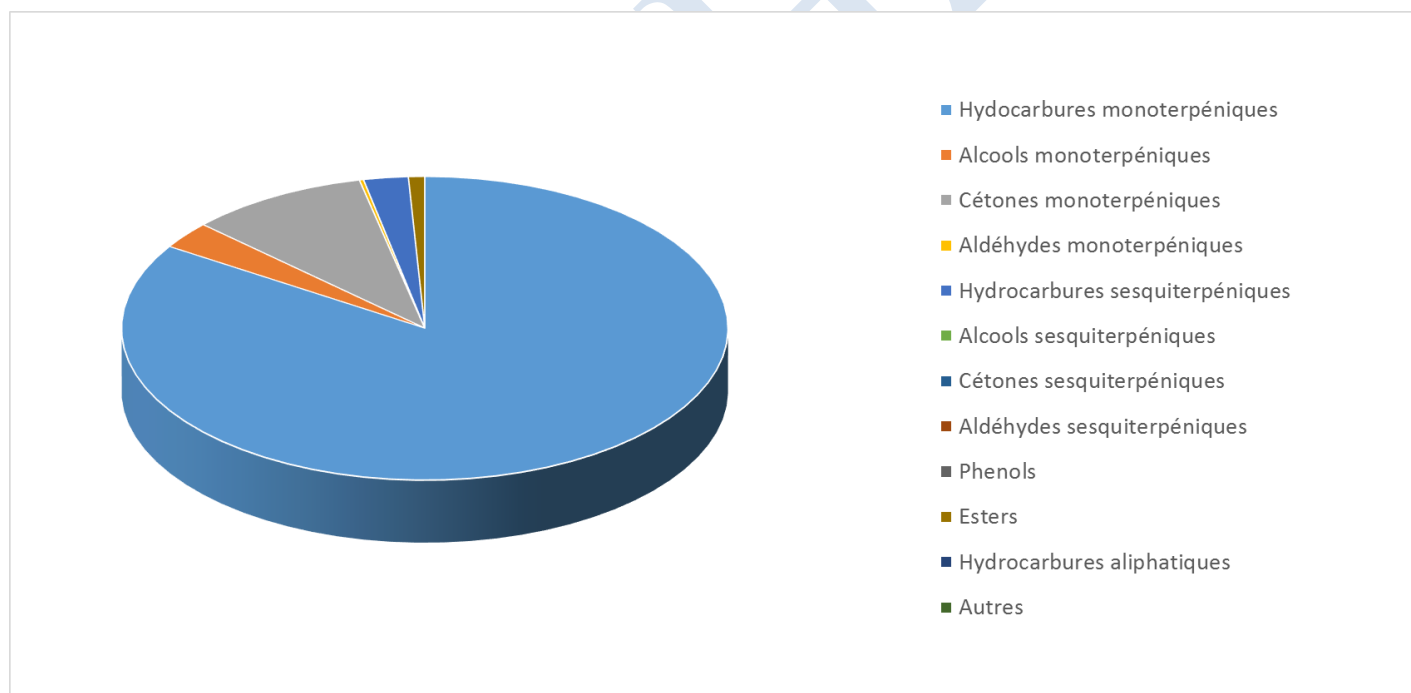
 <b>FLORIHANA</b>	<b>ENREGISTREMENT DES BULLETINS ANALYTIQUES : CHROMATOGRAPHIE ESSENTIAL OIL CHROMATOGRAPHY SHEET RECORDS</b>	<b>FORM-LAB005-B</b>	<b>Page 1 sur 2</b>
<b>JE INTERNATIONAL</b>		<b>Date d'entrée en vigueur / taking effect : 10/06/2011</b>	

Date : 07/10/2021  
 Référence produit / Product reference : FLE161  
 Huile essentielle de / Essential oil of : Hysope officinale 1.8 cineole / Hysope officinalis  
 Numéro de lot / Lot Number : E061021ES  
 Densité à 20°C (g/cm<sup>3</sup>) / Density to 20°C (g/cm<sup>3</sup>) : 0.903  
 Indice de réfraction / Refractive index : 1.47  
 Pouvoir rotatoire à 20°C / Optical rotation to 20°C : -4.6°  
 Mode de culture / Culture mode : Cultivé / Cultivated  
 Pays / Country : Espagne / Spain  
 Date de production / Production date : 08/2021  
 D.L.U. / Shelf life : 09/2026  
 Mode d'extraction / Extraction mode : Distillation à la vapeur / Steam distillation  
 % Bio / % Organic : 100%  
 Nom Latin / Latin Name : Hyssope officinalis  
 Parties utilisées / Used Parts : Sommités fleuries - Flowering top





Molécule	%
ALPHA-PINENE	3.620
BETA-PINENE	12.700
CAMPHENE	0.080
SABINENE	2.760
BETA-MYRCENE	2.230
ALPHA-TERPINENE	0.240
<b>LIMONENE *</b>	4.220
1,8-CINEOLE (EUCALYPTOL)	47.290
CIS-BETA-OCIMENE	3.660
TRANS-BETA-OCIMENE	1.700
GAMMA-TERPINENE	0.990
PARA-CYMENE	0.890
TERPINOLENE	0.210
TRANS-THUJANOL	0.200
ALPHA-BOURBONENE	0.030
BETA-BOURBONENE	0.310
PINOCAMPHONE	1.580
ISOPINOCAMPHONE	5.400
<b>LINALOL *</b>	0.210
PINOCARVONE	2.210
TERPINENE-4-OL	0.51
ALPHA-TERPINEOL	1.53
DELTA-TERPINEOL	0.3
BETA-CARYOPHYLLENE	0.18
MYRTENAL	0.21
ALLO-AROMADENDRENE	0.35
GERMACRENE D	1.17
BICYCLOGERMACRENE	0.24
PARA-CYMENE-8-OL	0.03
ACETATE DE PERILLYLE	0.83
<b>Total</b>	<b>95.88</b>

\* = Substance(s) allergène(s) / allergen(s)

\*\* = Substance(s) classée(s) CMR / Substance(s) classified as CMR

