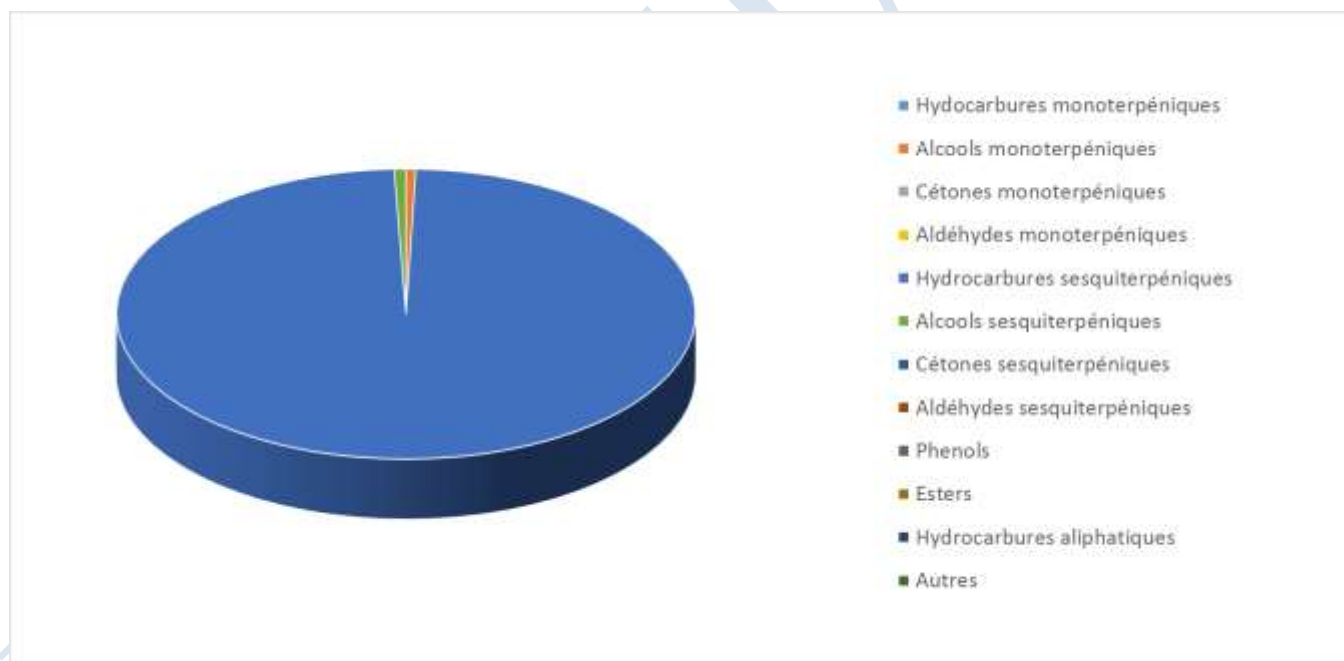


 FLORIHANA JE INTERNATIONAL	ENREGISTREMENT DES BULLETINS ANALYTIQUES : CHROMATOGRAPHIE ESSENTIAL OIL CHROMATOGRAPHY SHEET RECORDS	7-2-ENR-005 v3	Page 1 sur 2
		Date d'application : 01/01/2013	
		Date de révision : 15/04/2022	

Date : 18/05/2022
 Référence produit / Product reference : FLE265
 Huile essentielle de / Essential oil of : Copahu
 Numéro de lot / Lot Number : X170522BR
 Densité à 20°C (g/cm³) / Density to 20°C (g/cm³) : 0.942
 Indice de réfraction / Refractive index : 1.515
 Pouvoir rotatoire à 20°C / Optical rotation to 20°C : NA/ND
 Mode de culture / Culture mode : Cultivé/ Cultivated
 Pays / Country : Bresil/Brasil
 Date de production / Production date : 04/2022
 D.L.U. / Shelf life : 05/2027
 Mode d'extraction / Extraction mode : Distillation à la vapeur / Steam distillation
 % Bio / % Organic : 100%
 Nom Latin / Latin Name : Copaifera martii
 Parties utilisées / Used Parts : Résine / Resin





Molécule	%
ALPHA-CUBEBENE	0.790
DELTA-ELEMENE	0.610
TRANS-BETA-ELEMENE	0.900
ALPHA-COPAENE	5.320
BETA-CUBEBENE	0.600
ALPHA-TRANS-BERGAMOTENE	5.320
BETA-CARYOPHYLLENE	46.200
ALPHA-CARYOPHYLLENE	6.210
ALPHA-AMORPHENE	1.980
GERMACRENE D	9.200
BETA-SELINENE	4.090
ALPHA-SELINENE	0.600
TRANS-TRANS-ALPHA-FARNESENE	0.780
DELTA-CADINENE	3.170
GAMMA-CADINENE	0.710
ALPHA-CADINOL	0.570
JUNENOL	0.760
(T)-MUUROLLOL	0.480
KOLAVELOOL	0.620
KOLAVENOL	0.640
Total	89.55

* = Substance(s) allergène(s) / allergen(s)

** = Substance(s) classée(s) CMR / Substance(s) classified as CMR

