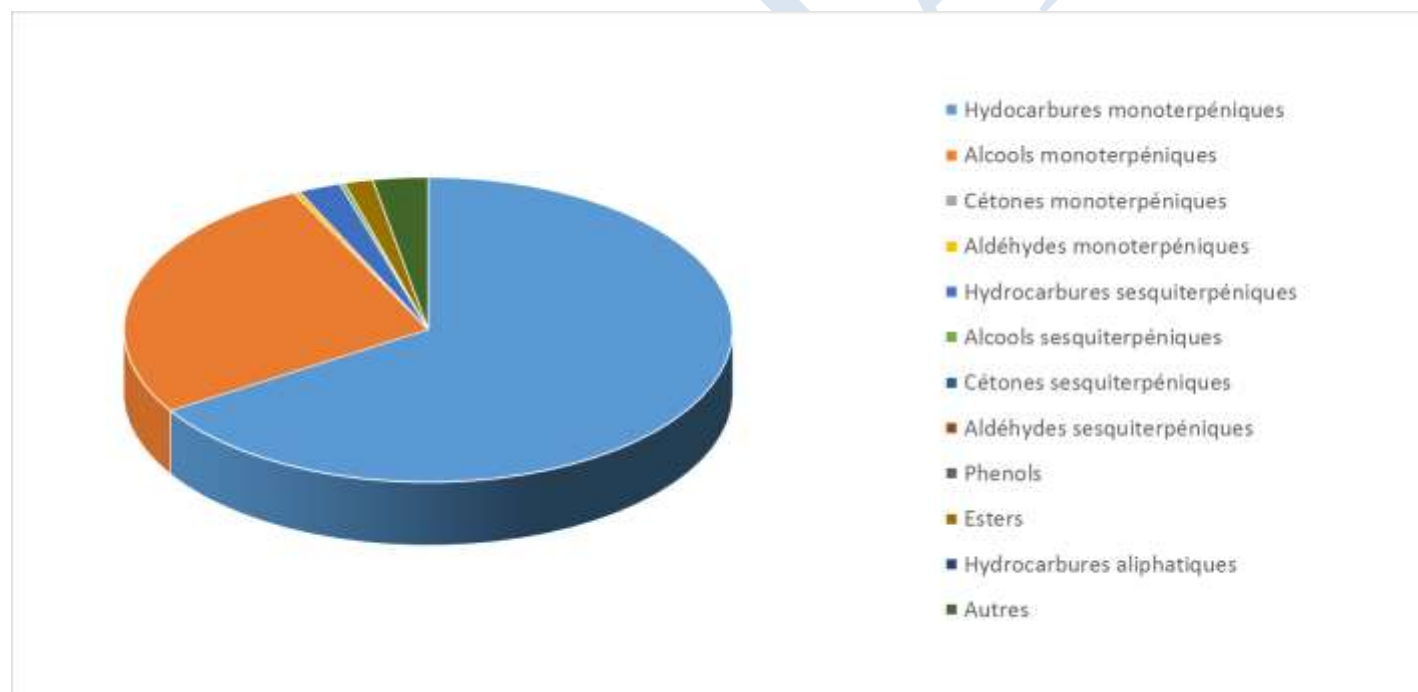


 FLORIHANA JE INTERNATIONAL	ENREGISTREMENT DES BULLETINS ANALYTIQUES : CHROMATOGRAPHIE ESSENTIAL OIL CHROMATOGRAPHY SHEET RECORDS	7-2-ENR-005 v3	Page 1 sur 3
		Date d'application : 01/01/2013	
		Date de révision : 15/04/2022	

Date : 27/07/2023
 Référence produit / Product reference : FLJ018
 Huile essentielle de / Essential oil of : Fragonia
 Numéro de lot / Lot Number : H250723AU
 Densité à 20°C (g/cm³) / Density to 20°C (g/cm³) : 0.898
 Indice de réfraction / Refractive index : 1.469
 Pouvoir rotatoire à 20°C / Optical rotation to 20°C : 11.9°
 Mode de culture / Culture mode : Cultivé / Cultivated
 Pays / Country : Australie / Australia
 Date de production / Production date : 11/2022
 D.L.U. / Shelf life : 12/2027
 Mode d'extraction / Extraction mode : Distillation à la vapeur / Steam distillation
 Nom Latin / Latin Name : Agonis fragrans
 Parties utilisées / Used Parts : Branches / branch





Molécule	%
ALPHA-THUJENE	0.250
ALPHA-PINENE	25.560
BETA-PINENE	1.490
SABINENE	0.510
BETA-MYRCENE	1.910
ALPHA-PHELLANDRENE	0.230
ALPHA-TERPINENE	0.760
GAMMA-TERPINENE	2.160
ALPHA-TERPINEOL	6.010
TERPINENE-4-OL	2.770
GAMMA-TERPINEOL	0.410
PARA-CYMENE	2.050
LIMONENE *	2.290
1,8-CINEOLE (EUCALYPTOL)	28.800
TRANS-BETA-OCIMENE	0.050
TRANS-OXYDE DE LINALOL -PYROID	0.090
LINALOL *	10.760
MYRTENOL	4.220
CITRONELLOL	0.980
NERAL *	0.050
GERANIOL *	1.420
GERANIAL *	0.070
MYRTENAL	0.200
ACETATE DE MYRTENYLE	1.130
GERANATE DE METHYLE	0.200
GAMMA-ELEMENE	0.070
TRANS CINNAMATE DE METHYLE	0.190
BETA-CARYOPHYLLENE	0.600
ALPHA-CARYOPHYLLENE	1.030
OXYDE DE CARYOPHYLLENE	0.070
AROMADENDRENE	0.300
ALLO-AROMADENDRENE	0.110
TRANS-CALAMENENE	0.140
SPATHULENOL	0.190
Total	97.070

* = Substance(s) allergène(s) / allergen(s)

** = Substance(s) classée(s) CMR / Substance(s) classified as CMR



FLORIHANA

JE INTERNATIONAL

**ENREGISTREMENT DES BULLETINS
ANALYTIQUES : CHROMATOGRAPHIE
ESSENTIAL OIL CHROMATOGRAPHY
SHEET RECORDS**

7-2-ENR-005 v3

Page **3** sur **3**

Date d'application : 01/01/2013

Date de révision : 15/04/2022

FLORIHANA